

結核管理図

平成24年

12

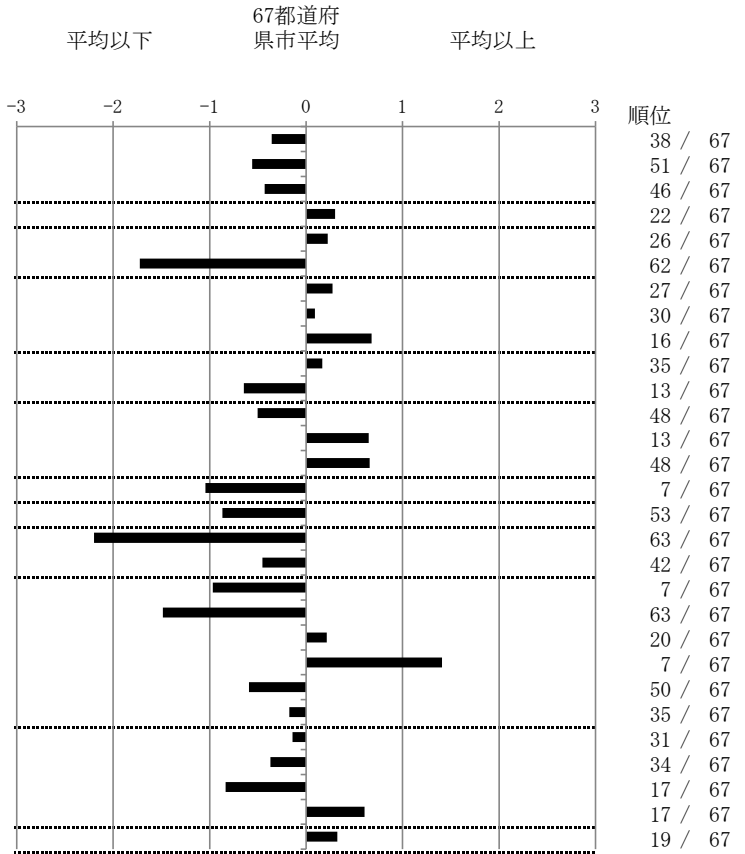
千葉県

人口	5,230,961
新登録者数	738
罹患率(10万対)	14.1
年末活動性結核者数	467
有病率(10万対)	8.9
年末総登録数	1,913

	単位	指標値	67都道府 县市平均	基準化 偏差
蔓延状況				
1 全結核罹患率	10万対	14.11	15.92	-0.36
2 喀痰塗抹陽性肺結核罹患率	10万対	4.87	6.11	-0.56
3 結核死亡率	10万対	1.40	1.64	-0.43
潜在性結核感染症				
4 潜在性結核感染症治療対象者届出率	10万対	7.72	6.88	0.30
患者背景				
5 新登録中外国出生者割合	%	5.42	4.71	0.23
6 新登録中65歳以上割合	%	52.30	67.00	-1.72
患者発見 発見の遅れ				
7 発病～初診2か月以上割合	%	18.90	17.10	0.27
8 初診～診断1か月以上割合	%	22.25	21.67	0.09
9 発病～診断3か月以上割合	%	22.26	17.44	0.68
接触者健診				
10 新肺結核中接触者健診発見割合	%	3.65	4.12	-0.17
11 新登録患者1名あたり接触者健診実施数	延人数	12.82	9.40	0.65
診断				
12 新登録中肺外結核割合	%	21.95	24.42	-0.50
13 新肺結核中再治療割合	%	7.99	6.32	0.65
14 新肺結核中菌陽性割合	%	82.81	85.85	-0.66
治療				
15 全結核80歳未満中Z含む4剤処方割合	%	85.22	78.03	1.04
入院期間				
16 前年登録肺結核退院者入院期間中央値	日	53.00	65.10	-0.87
治療期間				
17 前年全結核治療完遂継続者治療期間中央値	日	215.50	265.24	-2.20
18 年末活動性全結核中2年以上治療割合	%	0.86	1.52	-0.45
治療成績				
19 肺喀塗陽性初回コホート治療成功割合	%	57.34	48.62	0.97
20 肺喀塗陽性初回コホート死亡割合	%	15.02	24.26	-1.49
21 肺喀塗陽性初回コホート失敗脱落割合	%	4.78	4.10	0.21
22 肺喀塗陽性初回コホート転出割合	%	6.48	2.92	1.41
23 肺喀塗陽性初回コホート12か月超治療割合	%	7.85	10.69	-0.59
24 肺喀塗陽性初回コホート判定不能割合	%	8.53	9.40	-0.17
情報管理				
25 新肺有症状中発見遅れ期間把握割合	%	69.52	66.67	0.14
26 新肺結核中培養等検査結果把握割合	%	87.67	82.46	0.37
27 新肺培養陽性中薬剤感受性結果把握割合	%	81.66	64.06	0.83
28 年末総登録中病状不明割合	%	34.61	25.83	0.61
その他				
29 年末活動性全結核中生活保護割合	%	8.14	6.52	0.32

- 3. 結核死亡率は人口動態による。
- 11. この指標値は前年の成績であり、接触者健診実施数は地域保健・健康増進事業報告の定期外健診実施総数より抜粋した。
- 16. 前年の新登録肺結核患者で登録時入院患者が対象である。
- 17. 前年の新登録患者で登録時入院または外来の患者が対象である。
- 19～24. 前年の新登録肺結核初回治療患者が対象である。

指定都市別掲67都道府県市版



グラフと偏差の符号が逆：
指標値番号：10, 11, 14, 15, 19, 25, 26, 27
順位は指標値による降順位