

結核管理図

平成26年

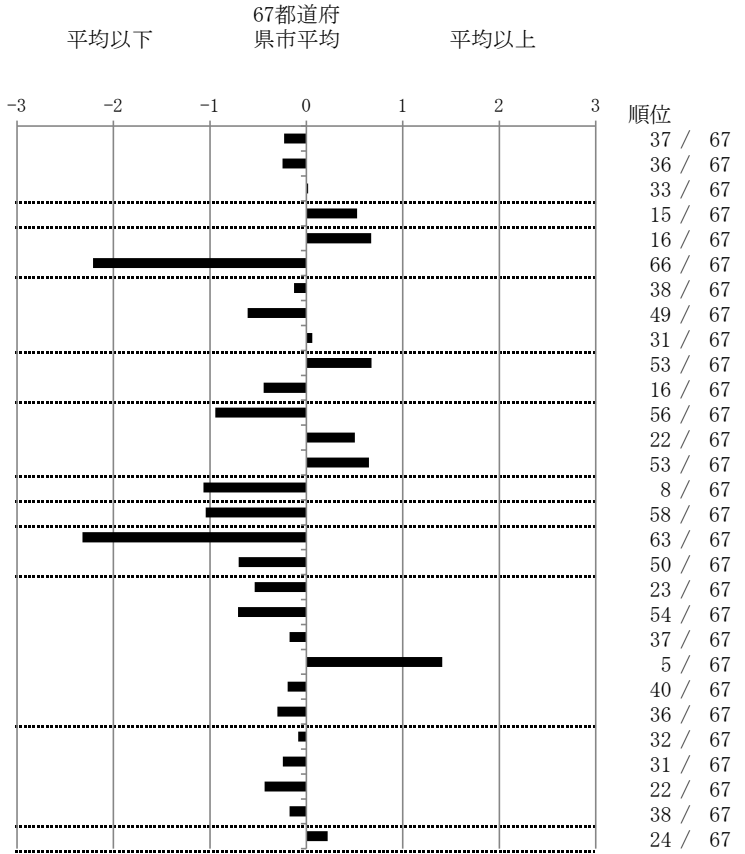
12

千葉県

		単位	指標値	67都道府 県市平均	基準化 偏差
人口	5,231,539				
新登録者数	722				
罹患率(10万対)	13.8				
年末活動性結核者数	461				
有病率(10万対)	8.8				
年末総登録数	1,744				
蔓延状況	1 全結核罹患率	10万対	13.80	14.82	-0.23
	2 喀痰塗抹陽性肺結核罹患率	10万対	5.33	5.84	-0.25
	3 結核死亡率	10万対	1.61	1.60	0.02
潜在性結核感染症	4 潜在性結核感染症治療対象者届出率	10万対	6.77	5.60	0.53
患者背景	5 新登録中外国出生者割合	%	6.93	4.91	0.67
	6 新登録中65歳以上割合	%	52.35	69.83	-2.21
患者発見 発見の遅れ	7 発病～初診2か月以上割合	%	16.33	17.36	-0.13
	8 初診～診断1か月以上割合	%	18.06	21.55	-0.61
	9 発病～診断3か月以上割合	%	17.86	17.36	0.06
接触者健診	10 新肺結核中接触者健診発見割合	%	2.23	4.00	-0.68
	11 新登録患者1名あたり接触者健診実施数	延人数	10.73	8.73	0.44
診断	12 新登録中肺外結核割合	%	19.39	24.06	-0.95
	13 新肺結核中再治療割合	%	7.73	6.25	0.50
	14 新肺結核中菌陽性割合	%	83.16	86.34	-0.65
治療	15 新全結核80歳未満中Z含む4剤処方割合	%	88.13	79.51	1.07
入院期間	16 前年登録肺結核退院者入院期間中央値	日	48.00	64.31	-1.04
治療期間	17 前年全結核治療完遂継続者治療期間中央値	日	223.50	267.55	-2.32
	18 年末活動性全結核中2年以上治療割合	%	0.43	1.22	-0.70
治療成績	19 肺喀塗陽性初回コホート治療成功割合	%	52.08	47.43	0.54
	20 肺喀塗陽性初回コホート死亡割合	%	18.49	23.05	-0.71
	21 肺喀塗陽性初回コホート失敗脱落割合	%	4.91	5.55	-0.17
	22 肺喀塗陽性初回コホート転出割合	%	6.04	2.90	1.41
	23 肺喀塗陽性初回コホート12か月超治療割合	%	10.19	11.17	-0.19
	24 肺喀塗陽性初回コホート判定不能割合	%	8.30	9.90	-0.30
情報管理	25 新肺有症状中発見遅れ期間把握割合	%	59.57	57.52	0.09
	26 新肺結核中培養等検査結果把握割合	%	84.02	80.42	0.24
	27 新肺培養陽性中薬剤感受性結果把握割合	%	73.68	64.90	0.43
	28 年末総登録中病状不明割合	%	21.56	23.96	-0.17
その他	29 年末活動性全結核中生活保護割合	%	7.38	6.39	0.22

- 3. 結核死亡率は人口動態による。
- 11. この指標値は前年の成績であり、接触者健診実施数は地域保健・健康増進事業報告の接触者健診実施総数より抜粋した。
- 16. 前年の新登録肺結核患者で登録時入院患者が対象である。
- 17. 前年の新登録患者で登録時入院または外来の患者が対象である。
- 19～24. 前年の新登録喀痰塗抹陽性肺結核初回治療患者が対象である。

指定都市別掲67都道府県市版



グラフと偏差の符号が逆：
 指標値番号：10, 11, 14, 15, 19, 25, 26, 27
 順位は指標値による降順位