

結核管理図

平成27年

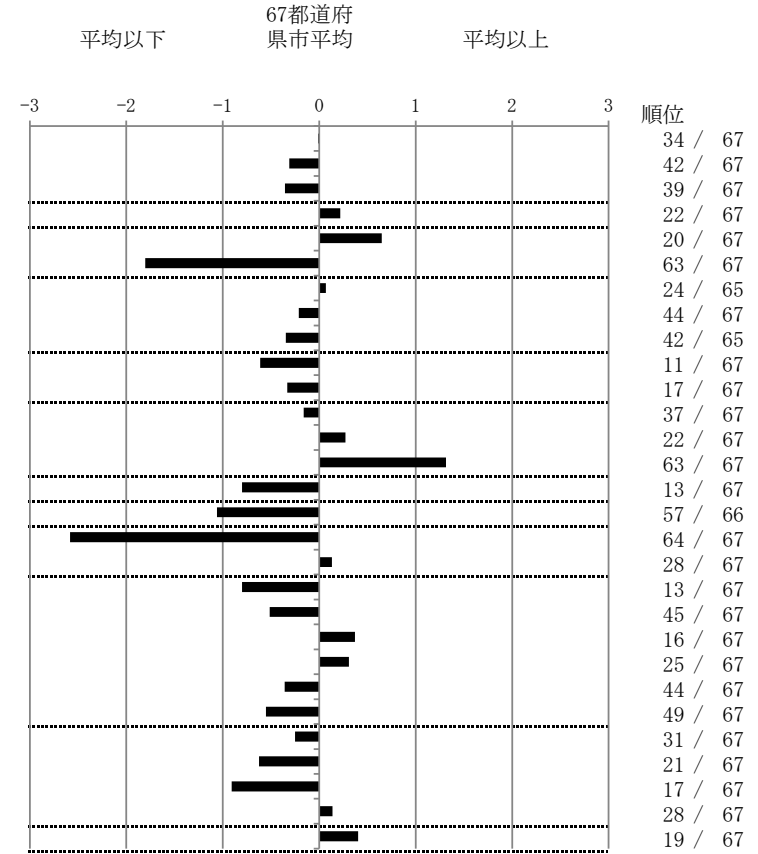
12

千葉県

		単位	指標値	67都道府 県市平均	基準化 偏差	
人口						
新登録者数						
罹患率(10万対)						
年末活動性結核者数						
有病率(10万対)						
年末総登録数						
蔓延状況	1	全結核罹患率	10万対	13.73	13.78	-0.01
	2	喀痰塗抹陽性肺結核罹患率	10万対	4.80	5.42	-0.31
	3	結核死亡率	10万対	1.32	1.53	-0.35
潜在性結核感染症 患者背景	4	潜在性結核感染症治療対象者届出率	10万対	5.26	4.85	0.22
	5	新登録中外国出生者割合	%	8.04	5.82	0.65
	6	新登録中65歳以上割合	%	55.34	70.69	-1.80
患者発見 発見の遅れ	7	発病～初診2か月以上割合	%	20.00	19.39	0.07
	8	初診～診断1か月以上割合	%	19.11	20.56	-0.21
	9	発病～診断3か月以上割合	%	16.48	19.76	-0.35
接触者健診	10	新肺結核中接触者健診発見割合	%	4.69	3.26	0.61
	11	新登録患者1名あたり接触者健診実施数	延人数	10.30	8.63	0.33
診断	12	新登録中肺外結核割合	%	23.16	23.98	-0.16
	13	新肺結核中再治療割合	%	6.86	6.13	0.27
	14	新肺結核中菌陽性割合	%	81.77	87.55	-1.32
治療	15	新全結核80歳未満中Z含2・4剤処方割合	%	87.22	81.49	0.80
入院期間	16	前年登録肺結核退院者入院期間中央値	日	46.00	62.02	-1.06
治療期間	17	前年全結核治療完遂継続者治療期間中央値	日	220.50	267.27	-2.58
	18	年末活動性全結核中2年以上治療割合	%	1.48	1.32	0.13
治療成績	19	肺喀塗陽性初回コホート治療成功割合	%	54.18	47.87	0.80
	20	肺喀塗陽性初回コホート死亡割合	%	20.32	23.54	-0.51
	21	肺喀塗陽性初回コホート失敗脱落割合	%	5.98	4.77	0.37
	22	肺喀塗陽性初回コホート転出割合	%	3.59	2.93	0.31
	23	肺喀塗陽性初回コホート12か月超治療割合	%	6.37	8.00	-0.36
	24	肺喀塗陽性初回コホート判定不能割合	%	9.56	12.89	-0.55
情報管理	25	新肺有症状中発見遅れ期間把握割合	%	65.25	58.81	0.25
	26	新肺結核中培養等検査結果把握割合	%	91.88	83.39	0.62
	27	新肺培養陽性中薬剤感受性結果把握割合	%	84.73	67.84	0.91
	28	年末総登録中病状不明割合	%	20.85	19.08	0.14
その他	29	年末活動性全結核中生活保護割合	%	8.05	6.07	0.40

- 3. 結核死亡率は人口動態による。
- 11. この指標値は前年の成績であり、接触者健診実施数は地域保健・健康増進事業報告の接触者健診実施総数より抜粋した。
- 16. 前年の新登録肺結核患者で登録時入院患者が対象である。
- 17. 前年の新登録患者で登録時入院または外来の患者が対象である。
- 19～24. 前年の新登録喀痰塗抹陽性肺結核初回治療患者が対象である。

指定都市別掲67都道府県市版



グラフと偏差の符号が逆： 順位は指標値
指標値番号：10, 11, 14, 15, 19, 25, 26, 27 による降順位