

結核管理図

平成28年

12

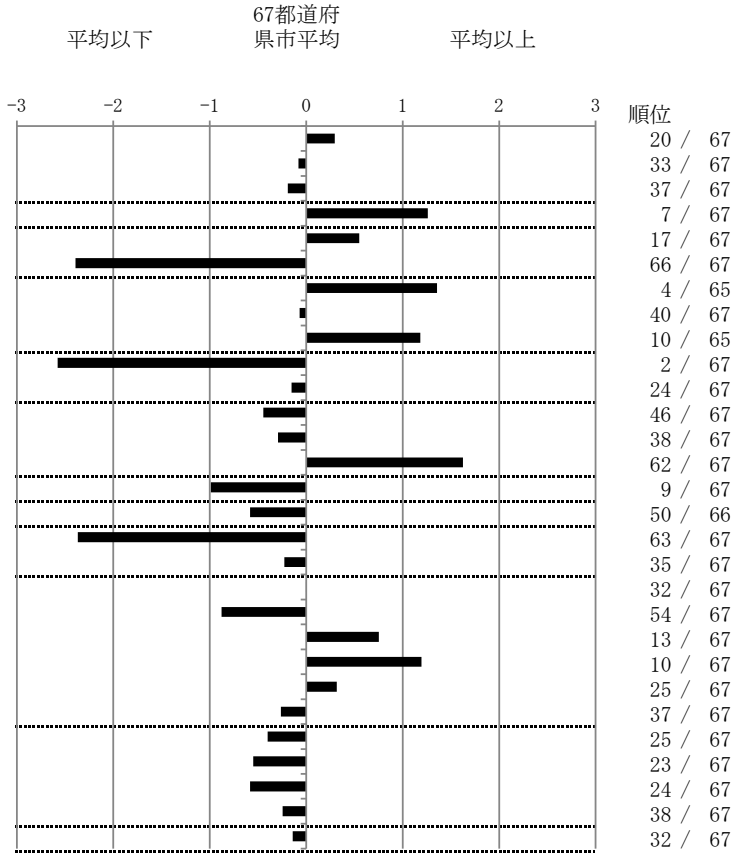
千葉県

人口	5,262,176
新登録者数	748
罹患率(10万対)	14.2
年末活動性結核者数	481
有病率(10万対)	9.1
年末総登録数	1,714

	単位	指標値	67都道府 県市平均	基準化 偏差
蔓延状況				
1 全結核罹患率	10万対	14.21	13.04	0.30
2 喀痰塗抹陽性肺結核罹患率	10万対	4.85	4.99	-0.08
3 結核死亡率	10万対	1.38	1.49	-0.19
潜在性結核感染症				
4 潜在性結核感染症治療対象者届出率	10万対	8.10	5.39	1.26
患者背景				
5 新登録中外国出生者割合	%	9.09	6.89	0.55
6 新登録中65歳以上割合	%	51.60	71.89	-2.39
患者発見 発見の遅れ				
7 発病～初診2か月以上割合	%	27.78	15.99	1.36
8 初診～診断1か月以上割合	%	20.38	20.76	-0.07
9 発病～診断3か月以上割合	%	24.91	15.61	1.18
接触者健診				
10 新肺結核中接触者健診発見割合	%	11.11	3.63	2.58
11 新登録患者1名あたり接触者健診実施数	延人数	9.31	8.68	0.15
診断				
12 新登録中肺外結核割合	%	21.79	23.92	-0.44
13 新肺結核中再治療割合	%	4.44	5.19	-0.29
14 新肺結核中菌陽性割合	%	79.66	87.59	-1.62
治療				
15 新全結核80歳未満中Z含2・4剤処方割合	%	87.93	80.98	0.99
入院期間				
16 前年登録肺結核退院者入院期間中央値	日	55.00	64.28	-0.58
治療期間				
17 前年全結核治療完遂継続者治療期間中央値	日	219.00	267.62	-2.37
18 年末活動性全結核中2年以上治療割合	%	0.83	1.09	-0.23
治療成績				
19 肺喀塗陽性初回コホート治療成功割合	%	46.43	46.40	0.00
20 肺喀塗陽性初回コホート死亡割合	%	18.75	24.14	-0.88
21 肺喀塗陽性初回コホート失敗脱落割合	%	7.59	4.83	0.75
22 肺喀塗陽性初回コホート転出割合	%	6.25	3.19	1.19
23 肺喀塗陽性初回コホート12か月超治療割合	%	10.27	8.70	0.32
24 肺喀塗陽性初回コホート判定不能割合	%	10.71	12.75	-0.26
情報管理				
25 新肺有症状中発見遅れ期間把握割合	%	72.80	62.40	0.40
26 新肺結核中培養等検査結果把握割合	%	93.68	86.73	0.55
27 新肺培養陽性中薬剤感受性結果把握割合	%	82.78	69.36	0.58
28 年末総登録中病状不明割合	%	16.69	19.85	-0.24
その他				
29 年末活動性全結核中生活保護割合	%	4.57	5.24	-0.14

- 3. 結核死亡率は人口動態による。
- 11. この指標値は前年の成績であり、接触者健診実施数は地域保健・健康増進事業報告の接触者健診実施総数より抜粋した。
- 16. 前年の新登録肺結核患者で登録時入院患者が対象である。
- 17. 前年の新登録患者で登録時入院または外来の患者が対象である。
- 19～24. 前年の新登録喀痰塗抹陽性肺結核初回治療患者が対象である。

指定都市別掲67都道府県市版



グラフと偏差の符号が逆：  
指標値番号：10, 11, 14, 15, 19, 25, 26, 27  
順位は指標値による降順位