

結核管理図

2019年

12

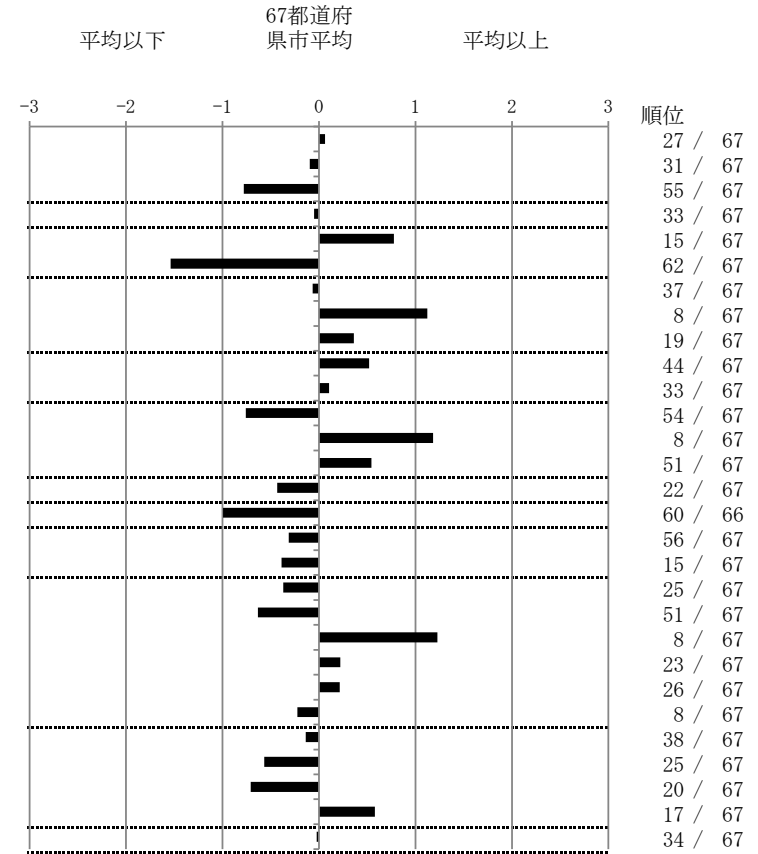
千葉県

人口	5,281,630
新登録者数	588
罹患率(10万対)	11.1
年末活動性結核者数	366
有病率(10万対)	6.9
年末総登録数	1,412

	単位	指標値	67都道府 県市平均	基準化 偏差
蔓延状況				
1 全結核罹患率	10万対	11.13	10.93	0.06
2 喀痰塗抹陽性肺結核罹患率	10万対	3.82	3.97	-0.10
3 結核死亡率	10万対	1.20	1.72	-0.78
潜在性結核感染症				
4 潜在性結核感染症治療対象者届出率	10万対	5.64	5.75	-0.05
患者背景				
5 新登録中外国出生者割合	%	14.29	9.73	0.78
6 新登録中65歳以上割合	%	58.16	70.80	-1.54
患者発見 発見の遅れ				
7 発病～初診2か月以上割合	%	18.35	19.06	-0.07
8 初診～診断1か月以上割合	%	27.46	20.12	1.12
9 発病～診断3か月以上割合	%	23.18	19.00	0.36
接触者健診				
10 新肺結核中接触者健診発見割合	%	3.22	5.24	-0.52
11 新登録患者1名あたり接触者健診実施数	延人数	8.03	8.49	-0.10
診断				
12 新登録中肺外結核割合	%	20.75	25.01	-0.76
13 新肺結核中再治療割合	%	7.94	4.69	1.18
14 新肺結核中菌陽性割合	%	84.33	87.13	-0.54
治療				
15 新全結核80歳未満中Z含む4剤処方割合	%	87.63	84.89	0.43
入院期間				
16 前年登録肺結核退院者入院期間中央値	日	50.00	63.20	-0.99
治療期間				
17 前年全結核治療完遂継続者治療期間中央値	日	256.00	263.40	-0.31
18 年末活動性全結核中2年以上治療割合	%	0.00	0.21	-0.39
治療成績				
19 肺喀塗陽性初回コホート治療成功割合	%	62.93	60.18	0.37
20 肺喀塗陽性初回コホート死亡割合	%	25.37	30.80	-0.63
21 肺喀塗陽性初回コホート失敗脱落割合	%	1.95	0.57	1.23
22 肺喀塗陽性初回コホート転出割合	%	2.44	1.98	0.22
23 肺喀塗陽性初回コホート12か月超治療割合	%	7.32	6.26	0.22
24 肺喀塗陽性初回コホート判定不能割合	%	0.00	0.20	-0.22
情報管理				
25 新肺有症状中発見遅れ期間把握割合	%	69.84	66.39	0.14
26 新肺結核中培養等検査結果把握割合	%	94.42	86.85	0.57
27 新肺培養陽性中薬剤感受性結果把握割合	%	87.89	73.92	0.71
28 年末総登録中病状不明割合	%	25.42	17.13	0.58
その他				
29 年末活動性全結核中生活保護割合	%	5.46	5.57	-0.02

- 3. 結核死亡率は人口動態による。
- 11. この指標値は前年の成績であり、接触者健診実施数は地域保健・健康増進事業報告の接触者健診実施総数より抜粋した。
- 16. 前年の新登録肺結核患者で登録時入院患者が対象である。
- 17. 前年の新登録患者で登録時入院または外来の患者が対象である。
- 19～24. 前年の新登録肺結核初回治療患者が対象である。

指定都市別掲67都道府県市版



グラフと偏差の符号が逆：
指標値番号：10, 11, 14, 15, 19, 25, 26, 27
順位は指標値による降順位