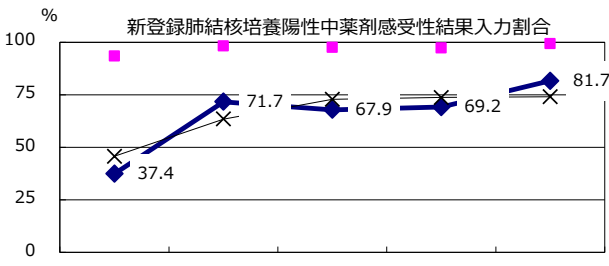
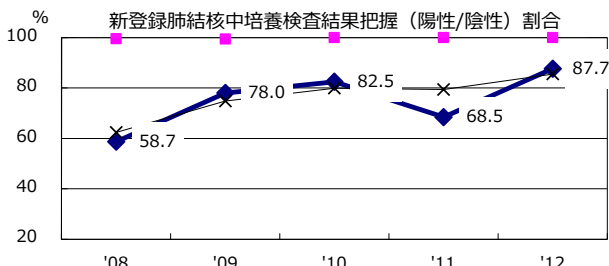
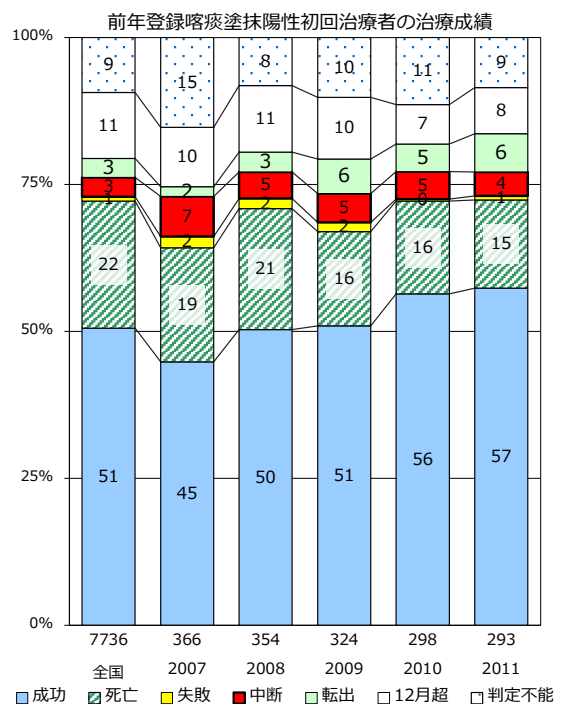
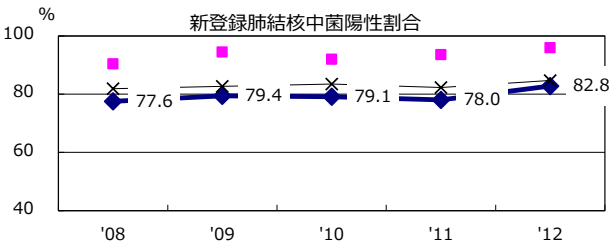
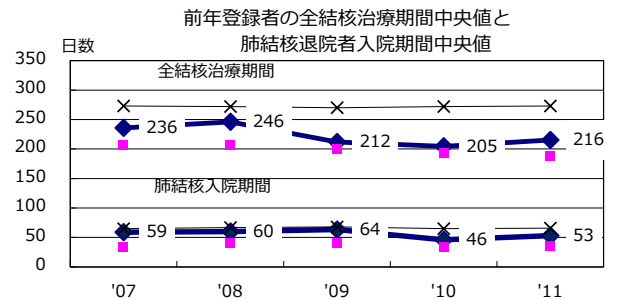
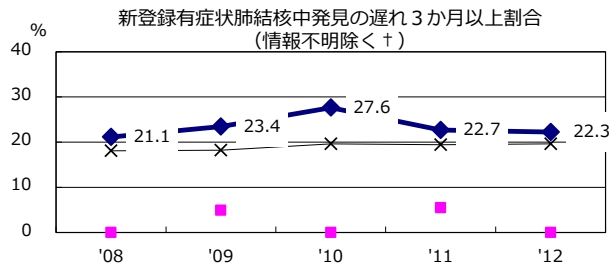
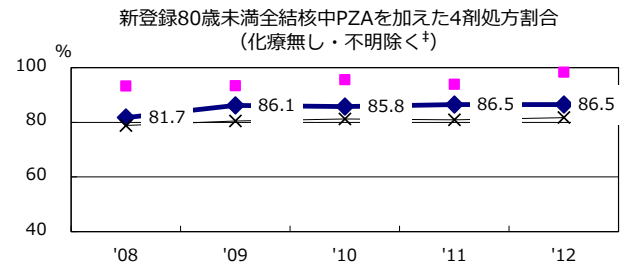
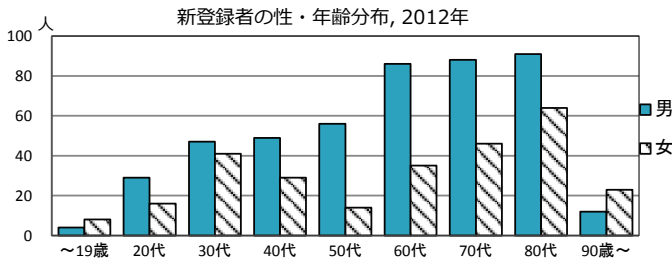
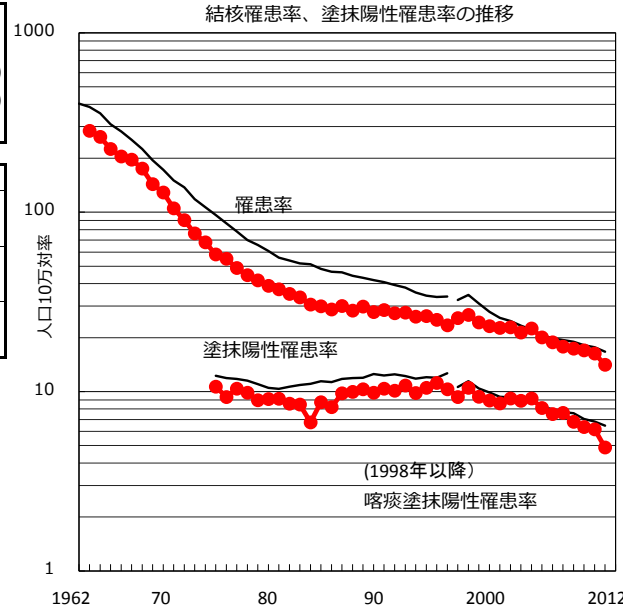


2012年 疫学統計			
人口	5,230,961	人	(全国)
新登録中外国人	40	名	5.4% (5.0%)
新登録中ホームレス経験あり	17	名	2.3% (1.6%)
新登録30-59歳男中無職かつ生保	14	名	9.2% (10.8%)

年次推移(年)	'08	'09	'10	'11	'12
新登録数	922	898	892	857	738
人口10万対率	17.8	17.3	17.0	16.3	14.1
新登録肺結核喀痰塗抹陽性数	393	352	334	323	255
人口10万対率	7.6	6.8	6.4	6.2	4.9
潜在性結核	226	238	299	452	404
人口10万対率	4.4	4.6	5.7	8.6	7.7



◆ 千葉    ■ 最良果市    × 全国

† 発見の遅れ情報不明(%)    '08: 54.7    '09: 59.7    '10: 53.1    '11: 34.6    '12: 30.5

‡ 化療無・不明(%)    '08: 3.5    '09: 1.4    '10: 2.6    '11: 1.5    '12: 1.5