

結核管理図

平成20年

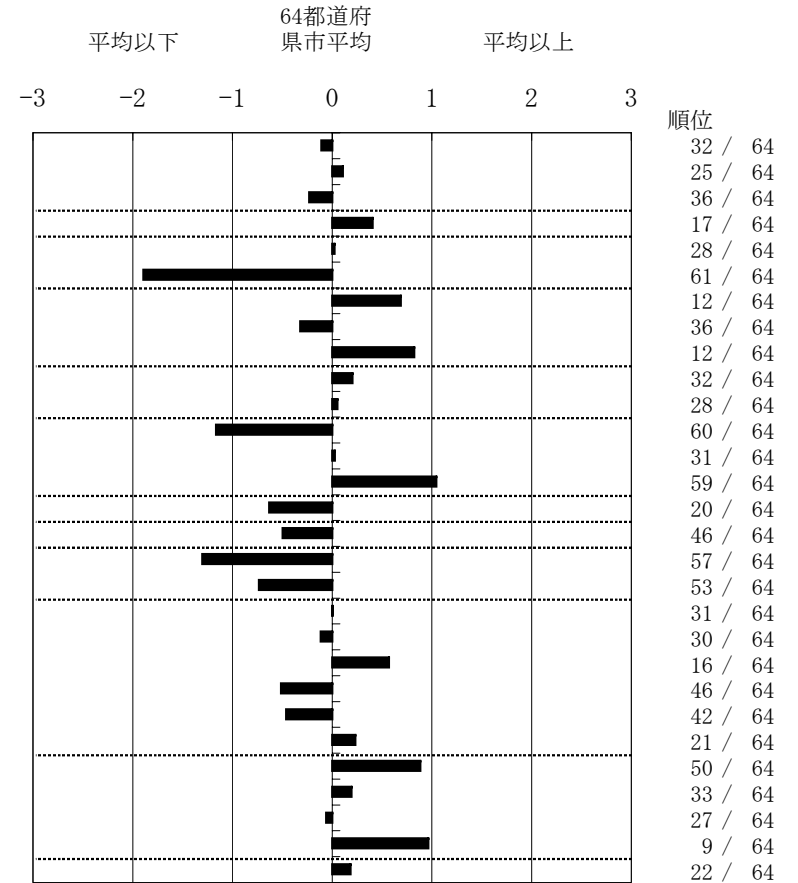
12

千葉県

人口	5,174,890
新登録者数	922
罹患率(10万対)	17.8
年末活動性結核者数	734
有病率(10万対)	14.2
年末総登録数	2,742

	単位	指標値	64都道府	基準化	
			県市平均	偏差	
蔓延状況	1 全結核罹患率	10万対	17.82	18.49	-0.11
	2 喀痰塗抹陽性肺結核罹患率	10万対	7.59	7.31	0.11
	3 結核死亡率	10万対	1.55	1.69	-0.23
潜在性結核感染症	4 潜在性結核感染症治療対象者届出率	10万対	4.37	3.47	0.41
患者背景	5 新登録中外国籍割合	%	3.69	3.63	0.02
	6 新登録中65歳以上割合	%	43.28	61.92	-1.89
患者発見 発見の遅れ	7 発病～初診2か月以上割合	%	20.99	16.76	0.69
	8 初診～診断1か月以上割合	%	18.15	20.36	-0.32
	9 発病～診断3か月以上割合	%	21.13	16.17	0.82
接触者健診	10 新肺結核中接触者健診発見割合	%	3.15	3.56	-0.20
	11 新登録患者1名あたり接触者健診実施数 延人数		2.70	2.76	-0.05
診断	12 新登録中肺外結核割合	%	17.35	22.89	-1.17
	13 新肺結核中再治療割合	%	8.27	8.18	0.03
	14 新肺結核中菌陽性割合	%	77.56	82.88	-1.05
治療	15 新全結核80歳未満中Z含む4剤処方割合	%	78.88	73.38	0.63
	16 前年登録肺結核退院者入院期間中央値	日	59.00	66.31	-0.50
	17 前年全結核治療完遂継続者治療期間中央値	日	236.00	268.62	-1.30
	18 年末活動性全結核中2年以上治療割合	%	1.36	2.65	-0.74
治療成績	19 肺喀塗陽性初回コホート治療成功割合	%	44.81	44.84	0.00
	20 肺喀塗陽性初回コホート死亡割合	%	19.40	19.95	-0.11
	21 肺喀塗陽性初回コホート失敗脱落割合	%	8.74	6.44	0.57
	22 肺喀塗陽性初回コホート転出割合	%	1.64	2.74	-0.51
	23 肺喀塗陽性初回コホート12か月超治療割合	%	10.11	12.40	-0.46
	24 肺喀塗陽性初回コホート判定不能割合	%	15.30	13.63	0.23
情報管理	25 新肺有症状中発見遅れ期間把握割合	%	45.30	64.86	-0.88
	26 新肺結核中培養等検査結果把握割合	%	58.66	62.48	-0.19
	27 新肺培養陽性中薬剤感受性結果把握割合	%	37.43	35.99	0.06
	28 年末総登録中病状不明割合	%	27.17	15.98	0.97
その他	29 年末活動性全結核中生活保護割合	%	6.68	5.81	0.18

指定都市別掲64都道府県市版



- 3. 結核死亡率は人口動態による。
- 11. この指標値は前年の成績であり、接触者検診実施数は地域保健・老人保健事業報告の定期外患者家族検診実施数より抜粋した。
- 16. 前年の新登録肺結核患者で登録時入院患者が対象である。
- 17. 前年の新登録患者で登録時入院または外来の患者が対象である。
- 19～24. 前年の新登録喀痰塗抹陽性肺結核初回治療患者が対象である。

グラフと偏差の符号が逆： 順位は指標値による降順