

結核管理図

平成21年

12

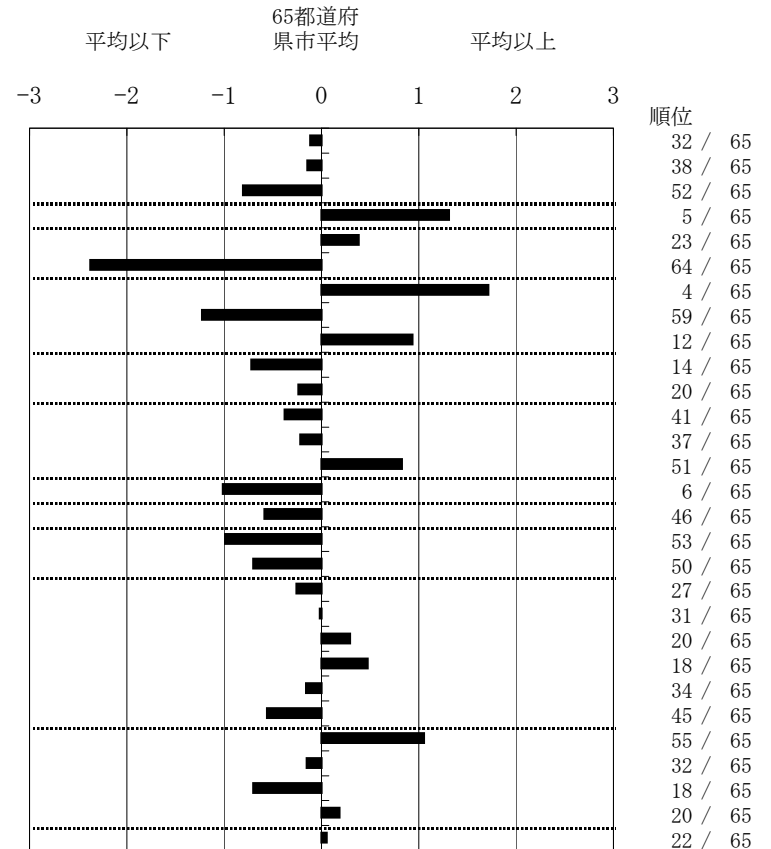
千葉県

人口	5,183,840
新登録者数	898
罹患率(10万対)	17.3
年末活動性結核者数	622
有病率(10万対)	12.0
年末総登録数	2,236

	単位	指標値	65都道府 県市平均	基準化 偏差
蔓延状況				
1 全結核罹患率	10万対	17.32	18.00	-0.11
2 喀痰塗抹陽性肺結核罹患率	10万対	6.79	7.19	-0.14
3 結核死亡率	10万対	1.21	1.67	-0.80
潜在性結核感染症				
4 潜在性結核感染症治療対象者届出率	10万対	4.59	2.88	1.31
患者背景				
5 新登録中外国籍割合	%	4.68	3.69	0.38
6 新登録中65歳以上割合	%	41.54	63.87	-2.38
患者発見 発見の遅れ				
7 発病～初診2か月以上割合	%	28.16	17.15	1.71
8 初診～診断1か月以上割合	%	13.40	21.47	-1.23
9 発病～診断3か月以上割合	%	23.44	17.36	0.93
接触者健診				
10 新肺結核中接触者健診発見割合	%	4.26	3.13	0.72
11 新登録患者1名あたり接触者健診実施数	延人数	8.91	7.81	0.24
診断				
12 新登録中肺外結核割合	%	21.60	23.32	-0.38
13 新肺結核中再治療割合	%	7.24	8.02	-0.22
14 新肺結核中菌陽性割合	%	79.40	83.84	-0.82
治療				
治療				
15 新全結核80歳未満中Z含む4剤処方割合	%	84.96	76.31	1.01
入院期間				
16 前年登録肺結核退院者入院期間中央値	日	60.00	69.35	-0.59
治療期間				
17 前年全結核治療完遂継続者治療期間中央値	日	246.00	266.08	-0.99
18 年末活動性全結核中2年以上治療割合	%	1.29	2.51	-0.70
治療成績				
19 肺喀塗陽性初回コホート治療成功割合	%	50.28	47.96	0.26
20 肺喀塗陽性初回コホート死亡割合	%	20.62	20.71	-0.02
21 肺喀塗陽性初回コホート失敗脱落割合	%	6.21	5.29	0.29
22 肺喀塗陽性初回コホート転出割合	%	3.39	2.44	0.47
23 肺喀塗陽性初回コホート12か月超治療割合	%	11.30	12.10	-0.16
24 肺喀塗陽性初回コホート判定不能割合	%	8.19	11.50	-0.56
情報管理				
25 新肺有症状中発見遅れ期間把握割合	%	40.35	63.99	-1.05
26 新肺結核中培養等検査結果把握割合	%	77.98	75.44	0.15
27 新肺培養陽性中薬剤感受性結果把握割合	%	71.71	56.09	0.70
28 年末総登録中病状不明割合	%	17.13	14.97	0.19
その他				
29 年末活動性全結核中生活保護割合	%	6.59	6.33	0.05

- 3. 結核死亡率は人口動態による。
- 11. この指標値は前年の成績であり、接触者健診実施数は地域保健・健康増進事業報告の定期外健診実施総数より抜粋した。
- 16. 前年の新登録肺結核患者で登録時入院患者が対象である。
- 17. 前年の新登録患者で登録時入院または外来の患者が対象である。
- 19～24. 前年の新登録肺結核初回治療患者が対象である。

指定都市別掲65都道府県市版



グラフと偏差の符号が逆：
指標値番号：10, 11, 14, 15, 19, 25, 26, 27

順位は指標値
による降順位