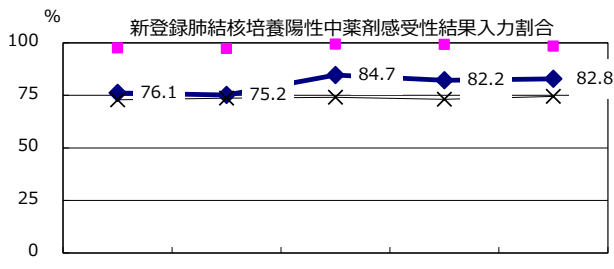
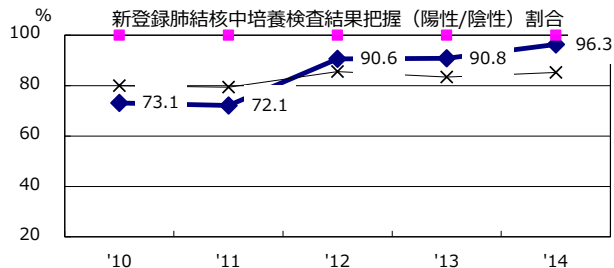
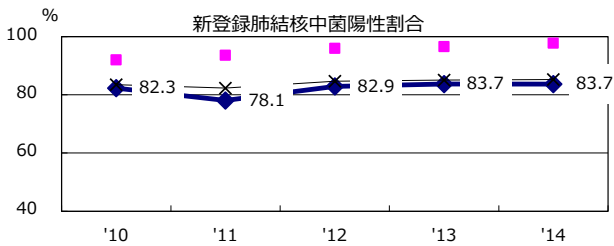
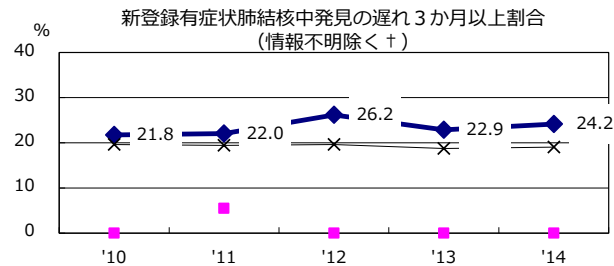
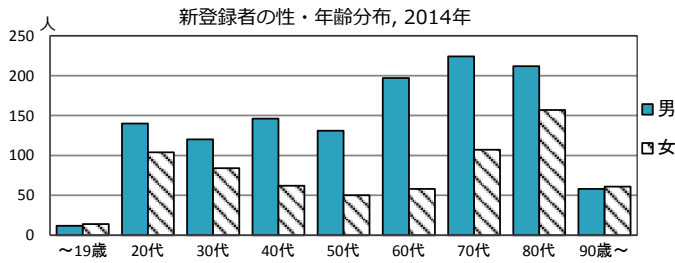
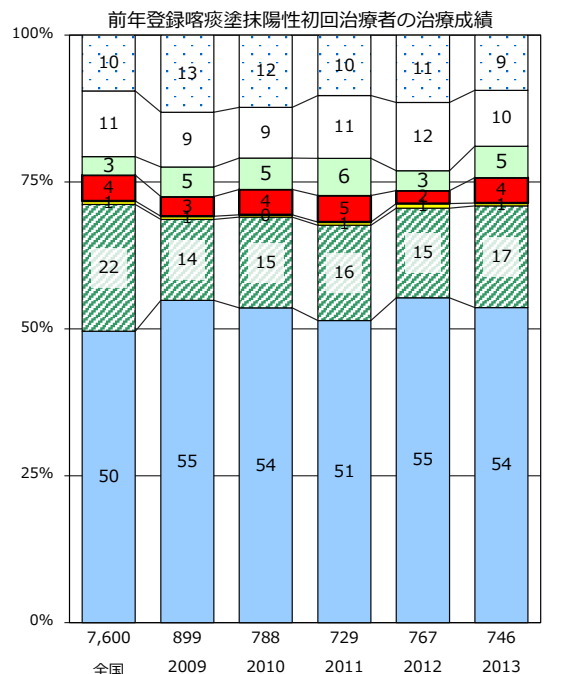
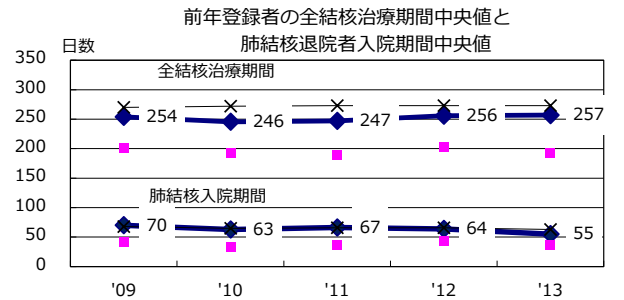
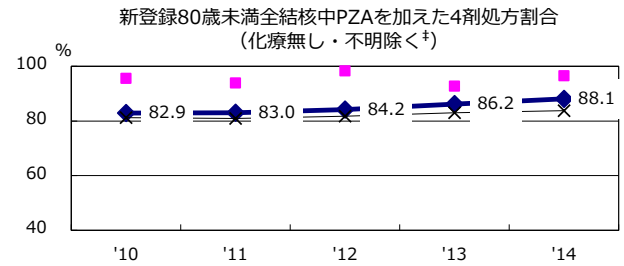
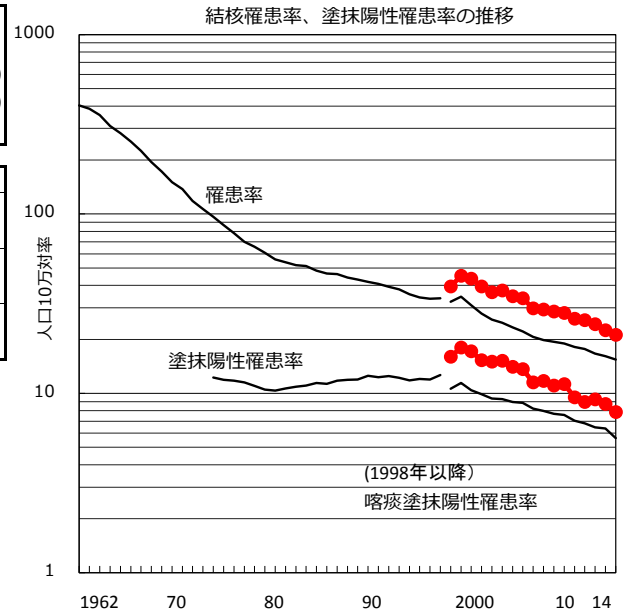


2014年 疫学統計			
人口	9,134,582	人	(全国)
新登録中外国人	221	名	11.4% (5.6%)
新登録中ホームレス経験あり	83	名	4.3% (1.1%)
新登録30-59歳男中無職かつ生保	44	名	11.1% (8.0%)

年次推移(年)	'10	'11	'12	'13	'14
新登録数	2,330	2,295	2,177	2,034	1,937
人口10万対率	26.0	25.6	24.3	22.5	21.2
新登録肺結核喀痰塗抹陽性数	849	803	829	791	719
人口10万対率	9.5	9.0	9.3	8.7	7.9
潜在性結核	636	1,115	868	666	766
人口10万対率	55.1	12.4	9.7	7.4	8.4



● 東京都23区    ■ 最良県市    × 全国



■ 成功    ■ 死亡    ■ 失敗    ■ 中断    ■ 転出    □ 12月超    □ 判定不能

† 発見の遅れ情報不明(%)    '10 48.5    '11 51.8    '12 45.1    '13 43.7    '14 51.1

‡ 化療無し・不明(%)    '10 4.4    '11 4.5    '12 3.9    '13 2.8    '14 3.1