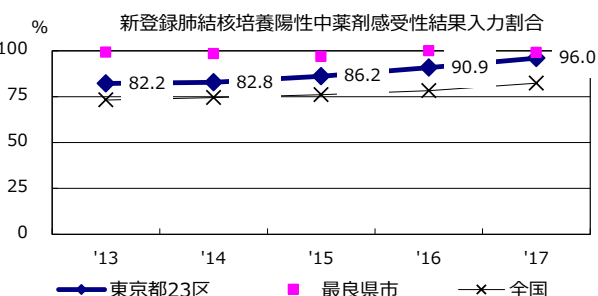
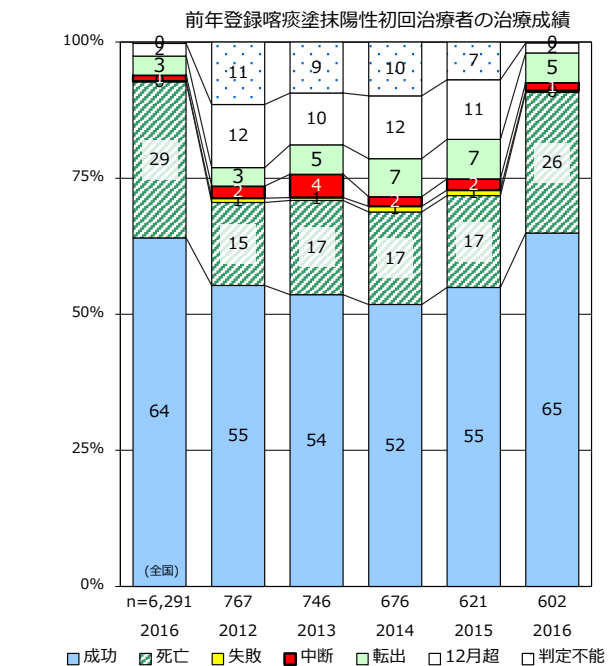
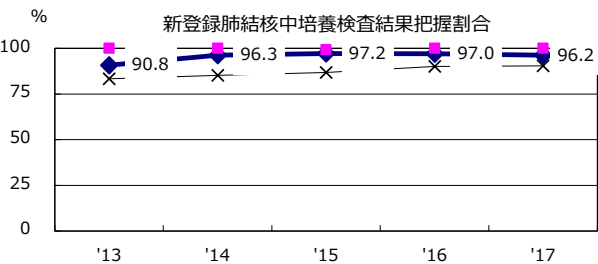
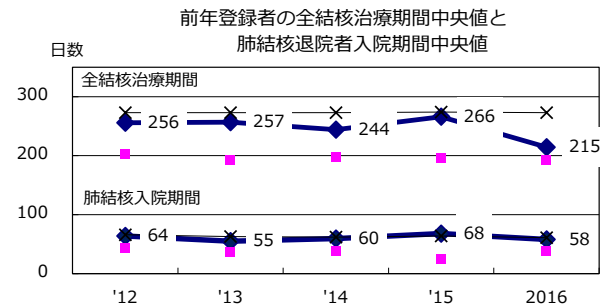
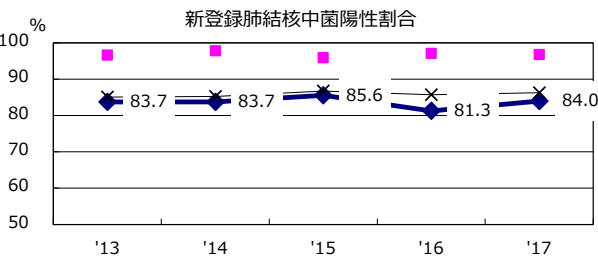
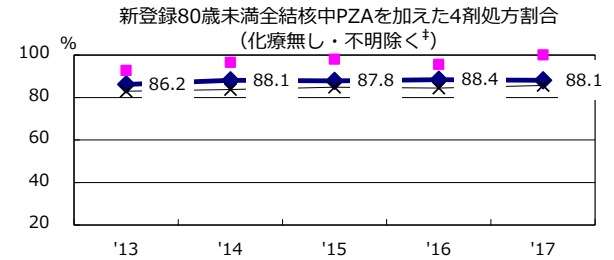
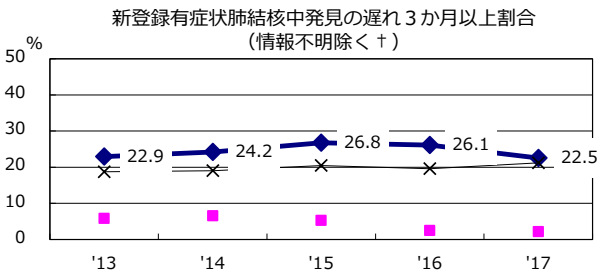
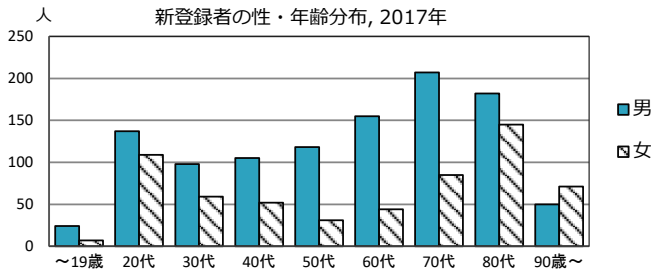
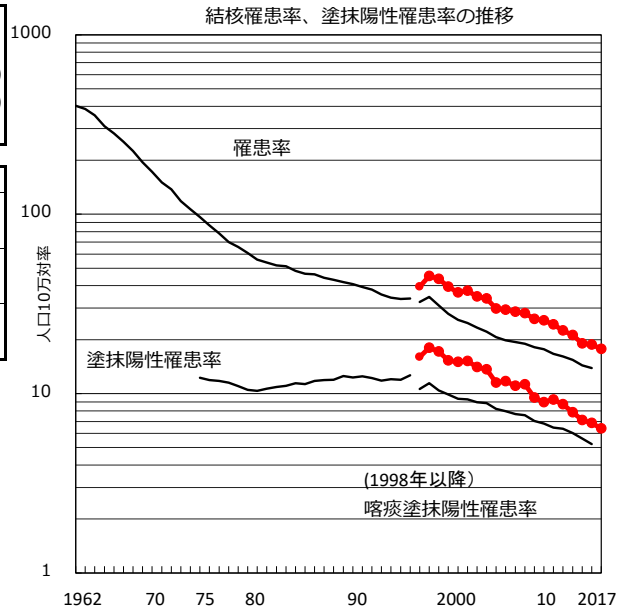


2017年 疫学統計			
人口	9,446,571	人	(全国)
新登録中外国人	286	名	17.0% (9.1%)
新登録中ホームレス経験あり	44	名	2.6% (0.9%)
新登録30-59歳男中無職かつ生保	29	名	9.0% (7.3%)

年次推移(年)	'13	'14	'15	'16	'17
新登録数	2,034	1,937	1,761	1,774	1,679
人口10万対率	22.5	21.2	19.1	18.8	17.8
新登録肺結核喀痰塗抹陽性数	791	719	658	643	603
人口10万対率	8.7	7.9	7.1	6.8	6.4
潜在性結核感染症	666	766	674	793	672
人口10万対率	7.4	8.4	7.3	8.4	7.1



† 発見の遅れ情報不明(%) '13 43.7 '14 51.1 '15 35.4 '16 46.3 '17 43.0

‡ 化療無・不明(%) '13 2.8 '14 3.1 '15 3.7 '16 3.0 '17 3.3