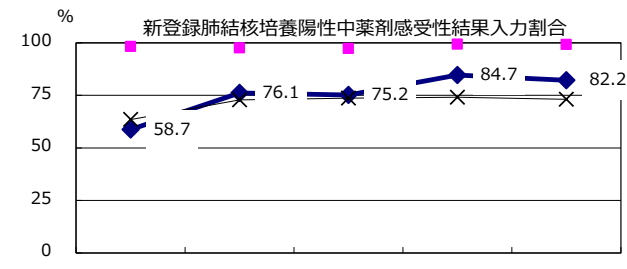
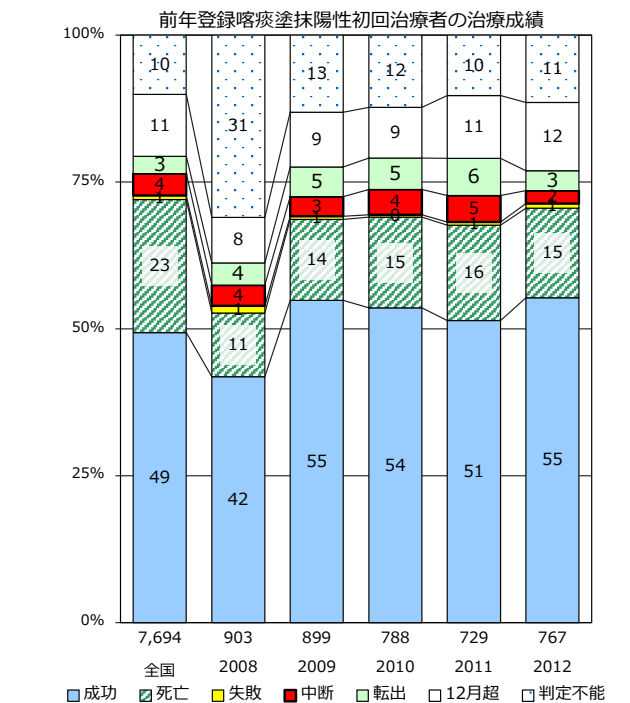
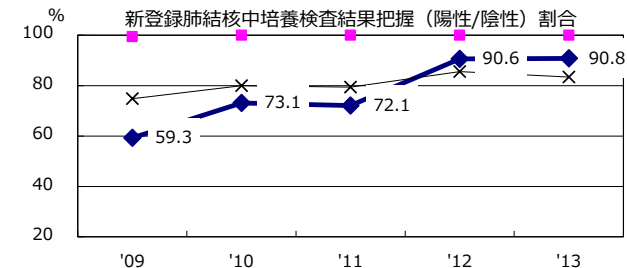
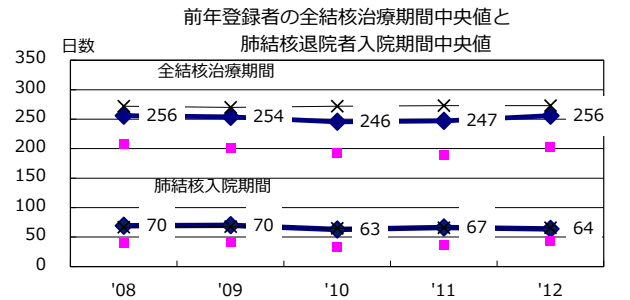
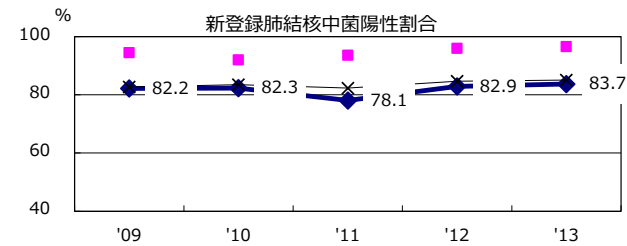
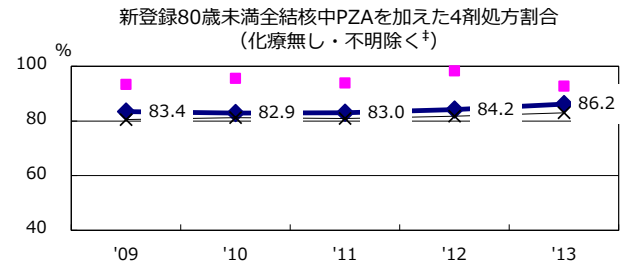
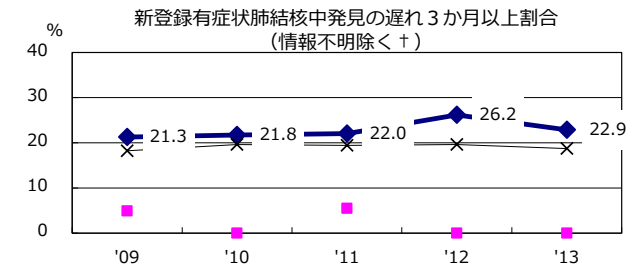
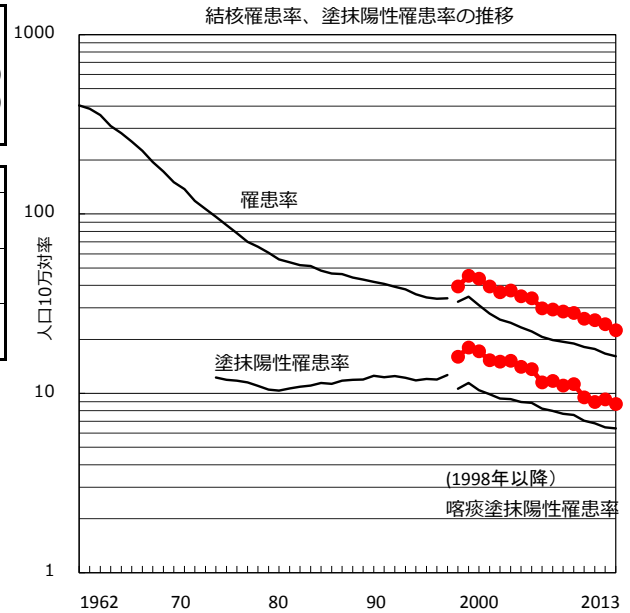
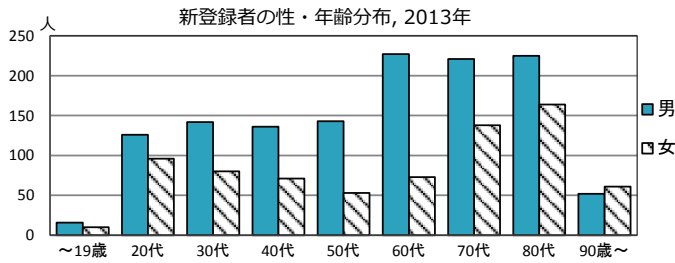


| 2013年 疫学統計 | | | |
|-------------------|-----------|---|--------------|
| 人口 | 9,058,562 | 人 | (全国) |
| 新登録中外国人 | 191 | 名 | 9.4% (5.2%) |
| 新登録中ホームレス経験あり | 77 | 名 | 3.8% (1.3%) |
| 新登録30-59歳男中無職かつ生保 | 49 | 名 | 11.6% (8.9%) |

| 年次推移(年) | '09 | '10 | '11 | '12 | '13 |
|---------------|-------|-------|-------|-------|-------|
| 新登録数 | 2,468 | 2,330 | 2,295 | 2,177 | 2,034 |
| 人口10万対率 | 28.0 | 26.0 | 25.6 | 24.3 | 22.5 |
| 新登録肺結核喀痰塗抹陽性数 | 992 | 849 | 803 | 829 | 791 |
| 人口10万対率 | 11.3 | 9.5 | 9.0 | 9.3 | 8.7 |
| 潜在性結核 | 527 | 636 | 1,115 | 868 | 666 |
| 人口10万対率 | 6.0 | 55.1 | 12.4 | 9.7 | 7.4 |



● 東京都23区 ■ 最良縣市 × 全国

+ 発見の遅れ情報不明(%) '09 64.8 '10 48.5 '11 51.8 '12 45.1 '13 43.7

+ 化療無し・不明(%) '09 17.2 '10 4.4 '11 4.5 '12 3.9 '13 2.8