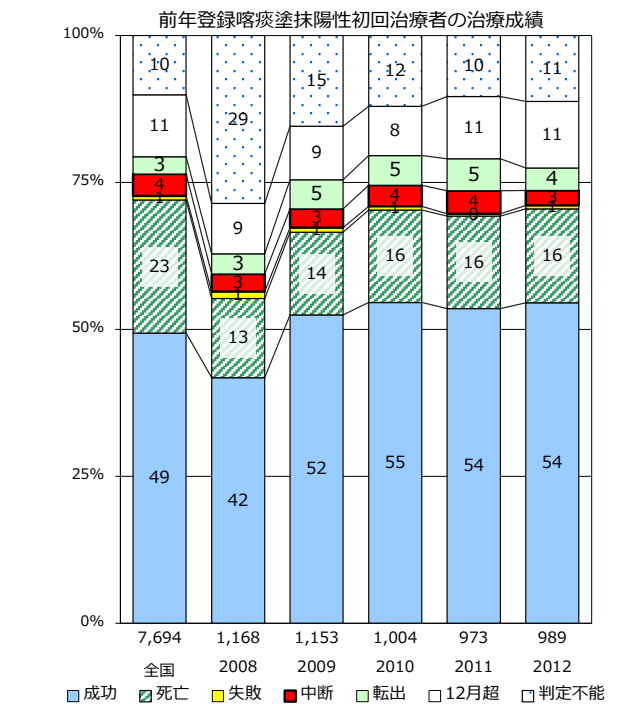
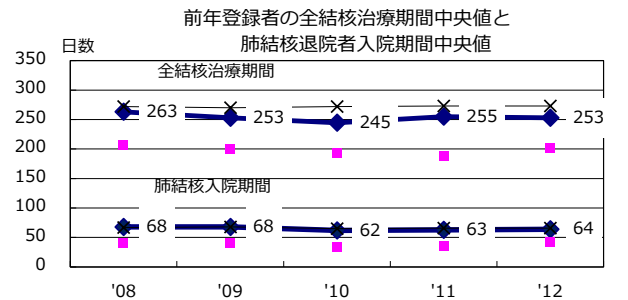
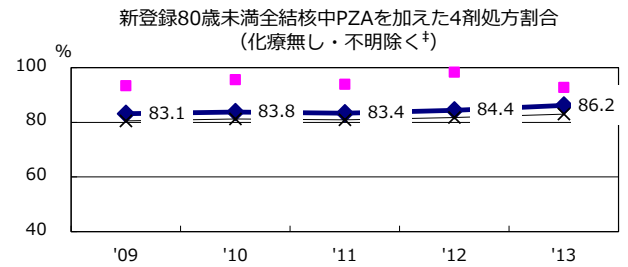
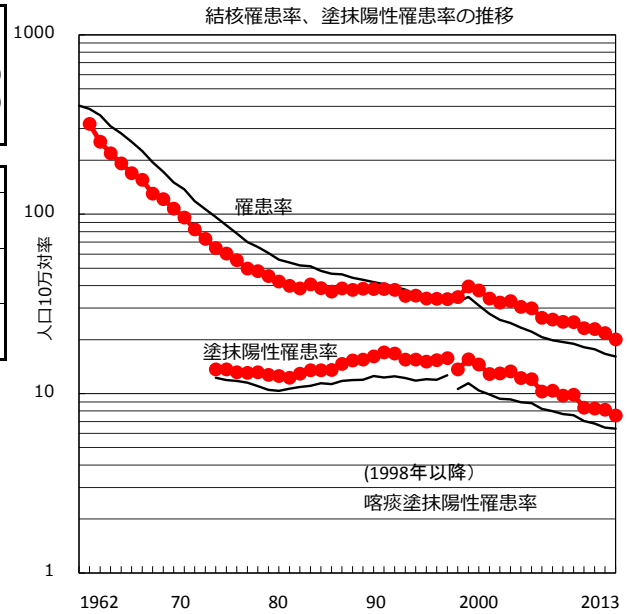
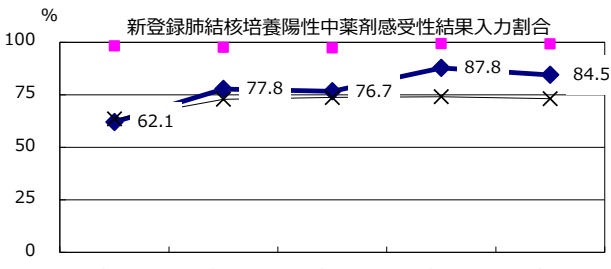
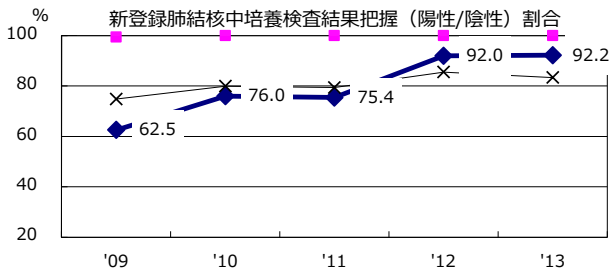
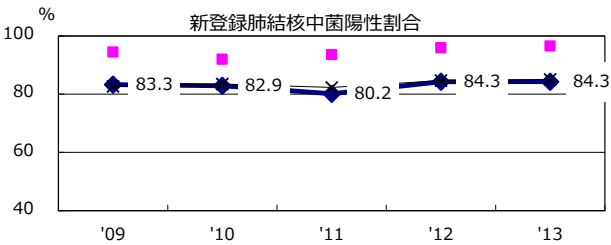
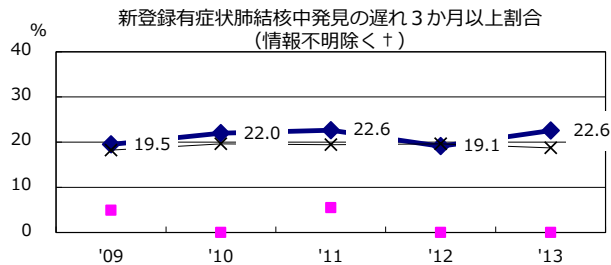
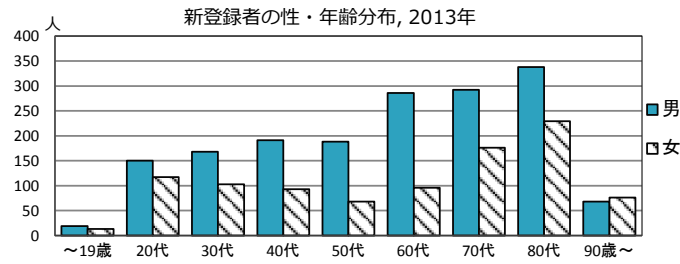


2013年 疫学統計			
人口	13,299,871	人	(全国)
新登録中外国人	229	名	8.6% (5.2%)
新登録中ホームレス経験あり	79	名	3.0% (1.3%)
新登録30-59歳男中無職かつ生保	55	名	10.1% (8.9%)

年次推移(年)	'09	'10	'11	'12	'13
新登録数	3,219	3,045	3,022	2,874	2,671
人口10万対率	25.0	23.1	22.9	21.7	20.1
新登録肺結核喀痰塗抹陽性数	1,270	1,099	1,090	1,076	1,006
人口10万対率	9.9	8.3	8.3	8.1	7.6
潜在性結核	701	824	1,522	1,164	987
人口10万対率	5.4	6.3	11.5	8.8	7.4



† 発見の遅れ情報不明(%) '09 64.1 '10 43.3 '11 45.2 '12 38.7 '13 38.5
 * 化療無し・不明(%) '09 15.9 '10 4.4 '11 4.3 '12 3.6 '13 2.9