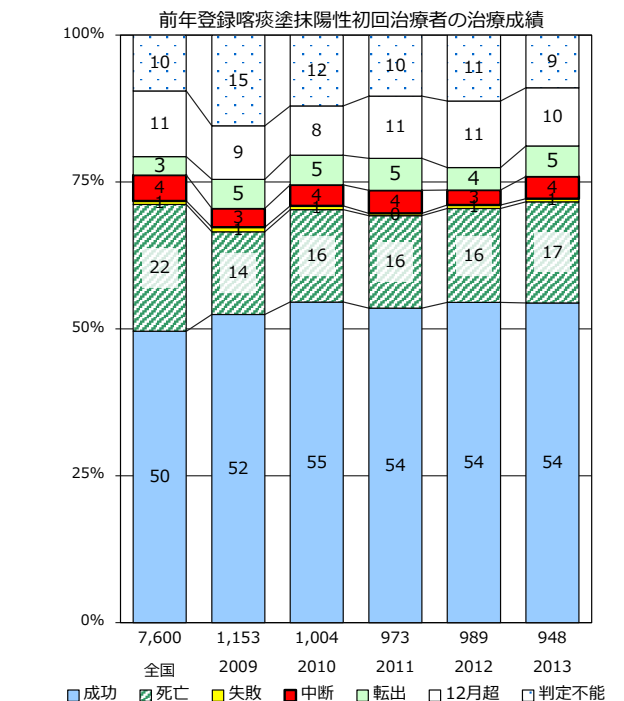
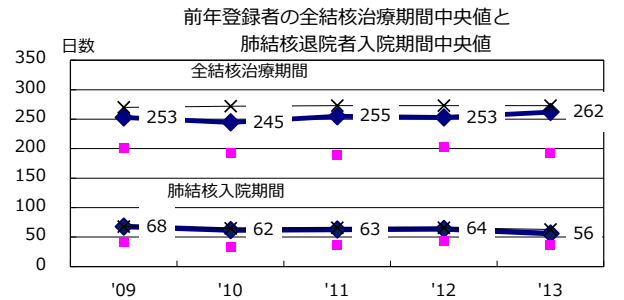
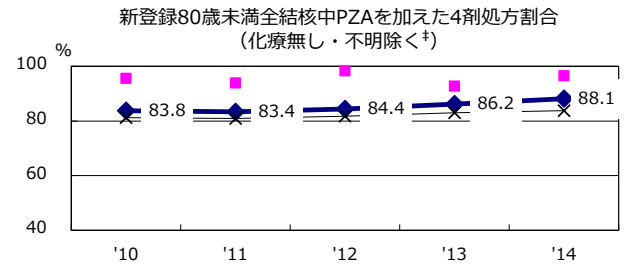
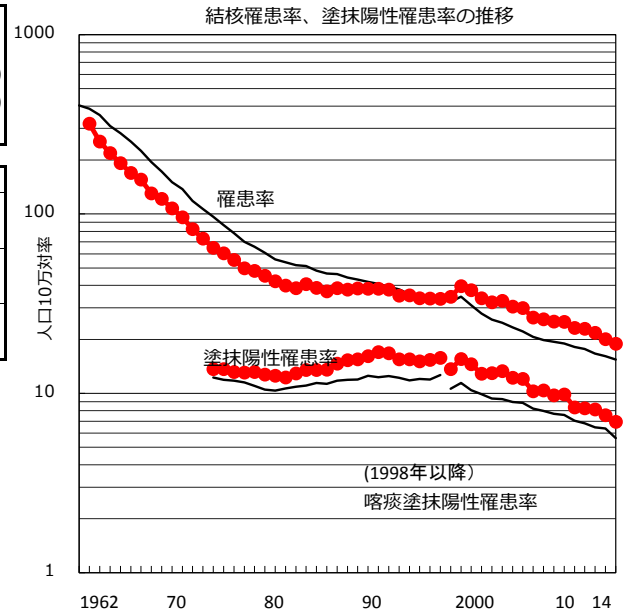
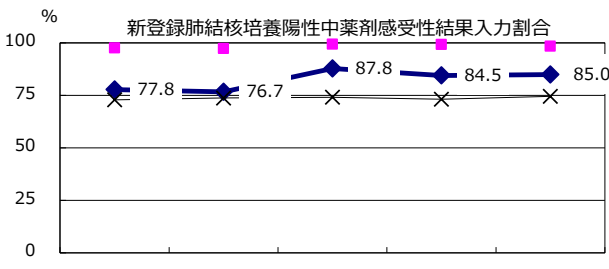
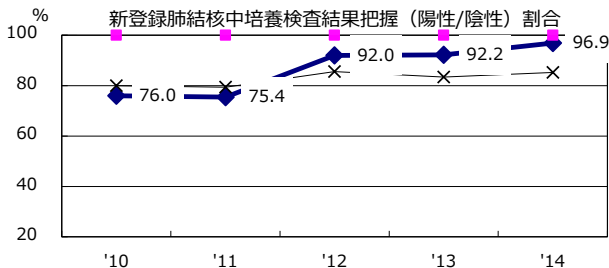
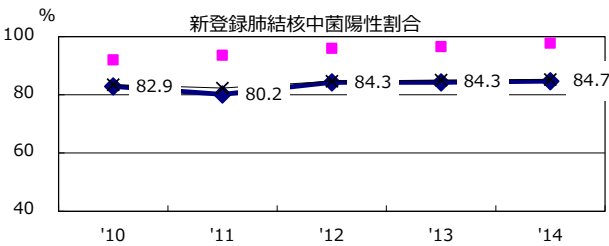
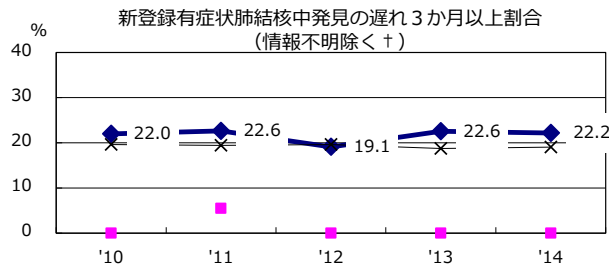
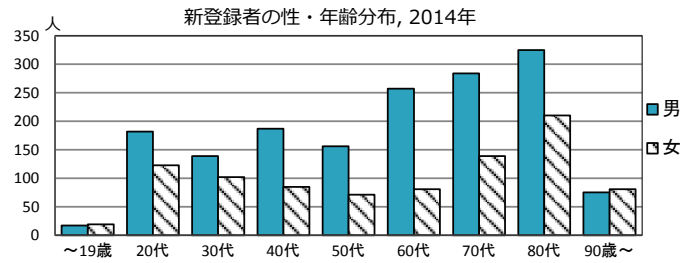


2014年 疫学統計			
人口	13,389,725	人	(全国)
新登録中外国人	260	名	10.3% (5.6%)
新登録中ホームレス経験あり	86	名	3.4% (1.1%)
新登録30-59歳男中無職かつ生保	46	名	9.5% (8.0%)

年次推移(年)	'10	'11	'12	'13	'14
新登録数	3,045	3,022	2,874	2,671	2,533
人口10万対率	23.1	22.9	21.7	20.1	18.9
新登録肺結核喀痰塗抹陽性数	1,099	1,090	1,076	1,006	927
人口10万対率	8.3	8.3	8.1	7.6	6.9
潜在性結核	824	1,522	1,164	987	1,060
人口10万対率	6.3	11.5	8.8	7.4	7.9



+発見の遅れ情報不明(%) '10 43.3 '11 45.2 '12 38.7 '13 38.5 '14 43.4

+化療無し・不明(%) '10 4.4 '11 4.3 '12 3.6 '13 2.9 '14 3.0