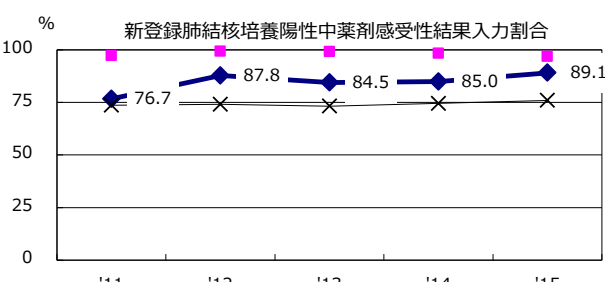
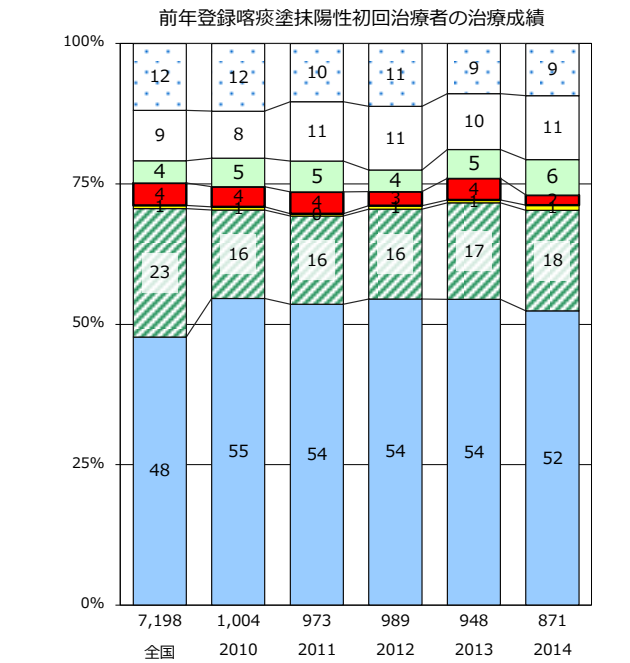
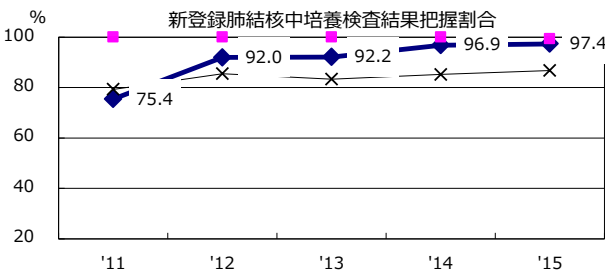
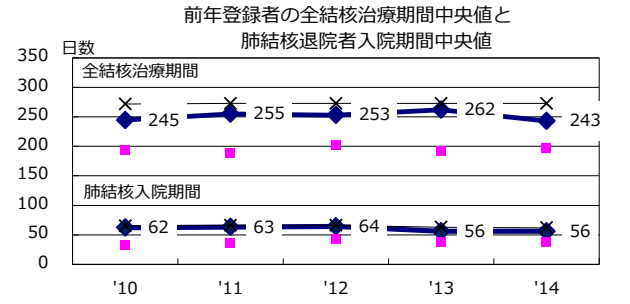
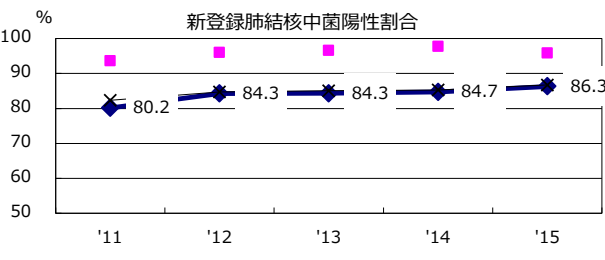
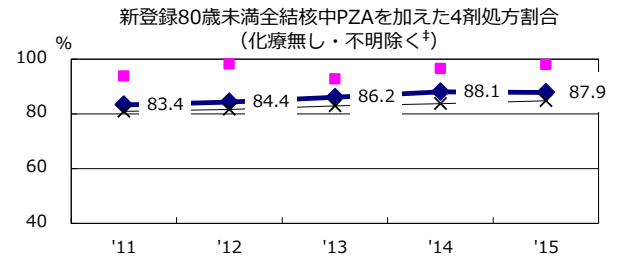
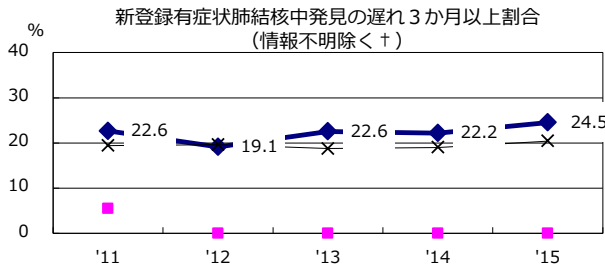
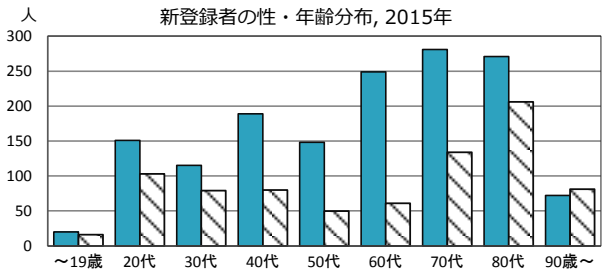
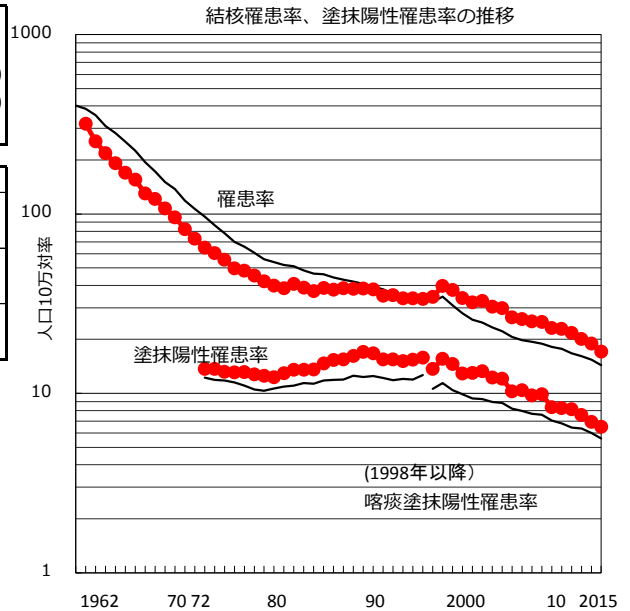


2015年 疫学統計			
人口	13,513,734	人	(全国)
新登録中外国人	256	名	11.1% (6.4%)
新登録中ホームレス経験あり	63	名	2.7% (0.9%)
新登録30-59歳男中無職かつ生保	50	名	11.1% (9.0%)

年次推移(年)	'11	'12	'13	'14	'15
新登録数	3,022	2,874	2,671	2,533	2,306
人口10万対率	22.9	21.7	20.1	18.9	17.1
新登録肺結核喀痰塗抹陽性数	1,090	1,076	1,006	927	877
人口10万対率	8.3	8.1	7.6	6.9	6.5
潜在性結核	1,522	1,164	987	1,060	920
人口10万対率	11.5	8.8	7.4	7.9	6.8



† 発見の遅れ情報不明(%) 45.2 38.7 38.5 43.4 28.9 ‡ 化療無・不明(%) 4.3 3.6 2.9 3.0 3.0