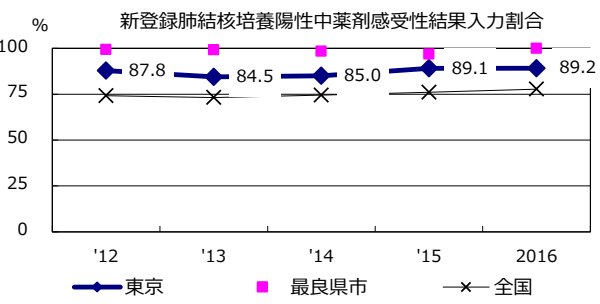
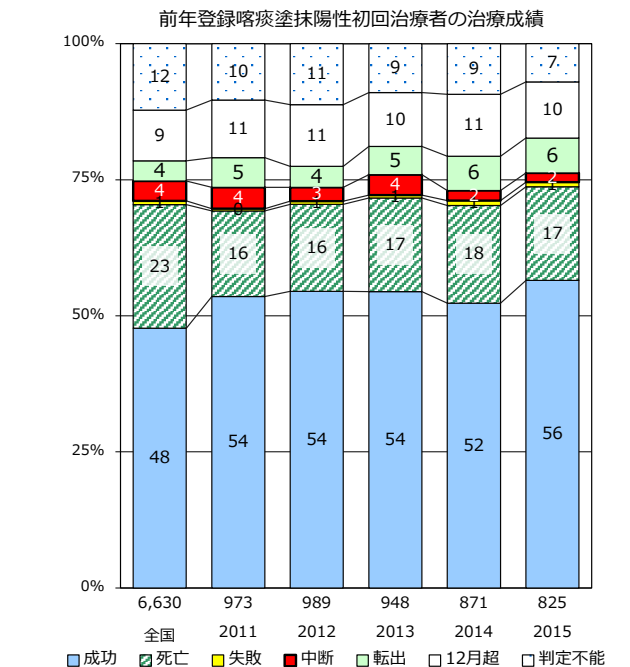
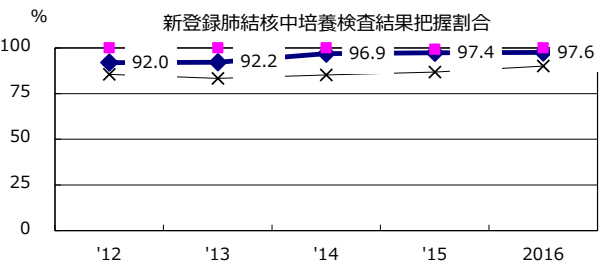
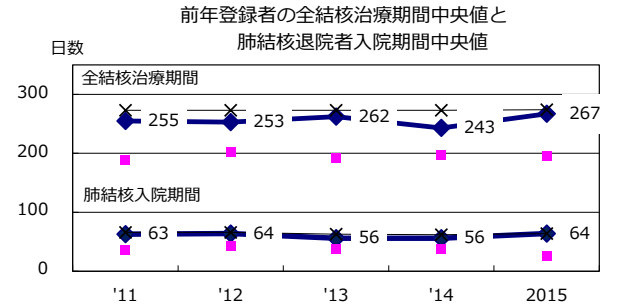
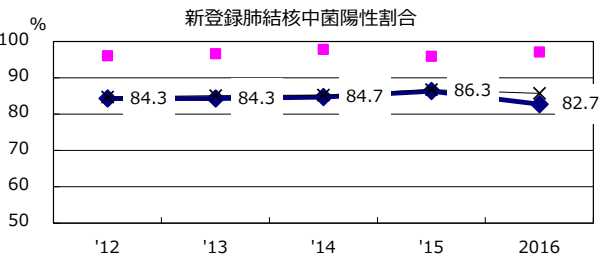
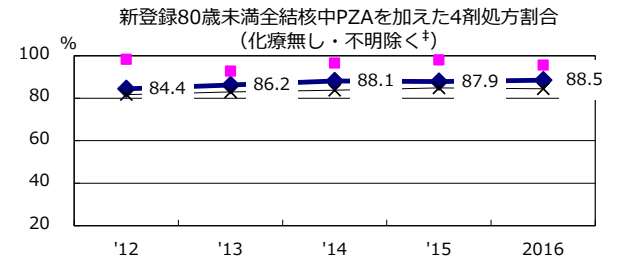
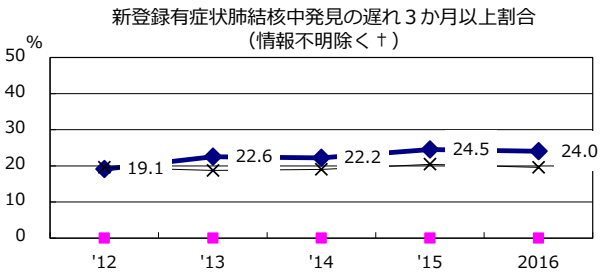
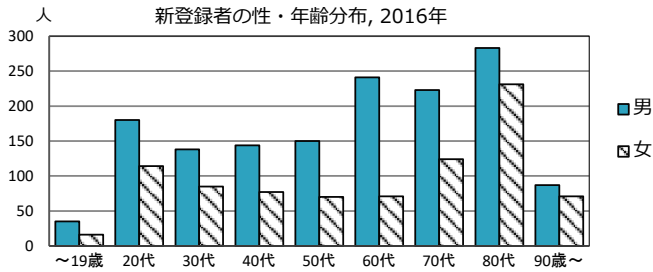
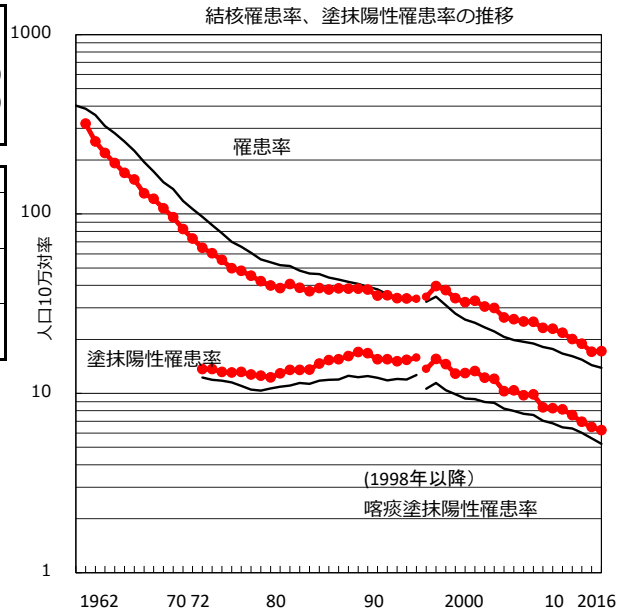


2016年 疫学統計				
人口	13,623,937	人	(全国)	
新登録中外国人	308	名	13.2%	(7.6%)
新登録中ホームレス経験あり	76	名	3.2%	(1.0%)
新登録30-59歳男中無職かつ生保	43	名	10.0%	(7.7%)

年次推移(年)	'12	'13	'14	'15	2016
新登録数	2,874	2,671	2,533	2,306	2,340
人口10万対率	21.7	20.1	18.9	17.1	17.2
新登録肺結核喀痰塗抹陽性数	1,076	1,006	927	877	848
人口10万対率	8.1	7.6	6.9	6.5	6.2
潜在性結核	1,164	987	1,060	920	1,020
人口10万対率	8.8	7.4	7.9	6.8	7.5



† 発見の遅れ情報不明(%) '12 '13 '14 '15 2016
38.7 38.5 43.4 28.9 35.7

‡ 化療無・不明(%) '12 '13 '14 '15 2016
3.6 2.9 3.0 3.0 2.6