

結核管理図

平成22年

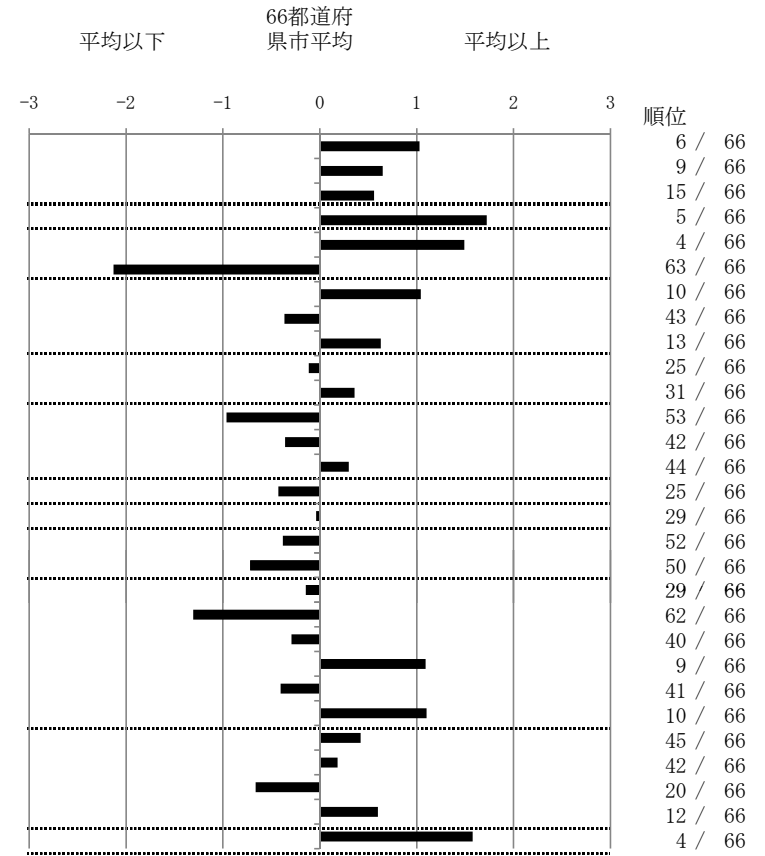
13

東京都

		単位	指標値	66都道府 県市平均	基準化 偏差
人口	13,161,751				
新登録者数	3,045				
罹患率(10万対)	23.1				
年末活動性結核者数	2,366				
有病率(10万対)	18.0				
年末総登録数	7,723				
蔓延状況	1 全結核罹患率	10万対	23.14	17.34	1.03
	2 喀痰塗抹陽性肺結核罹患率	10万対	8.35	6.73	0.65
	3 結核死亡率	10万対	1.94	1.63	0.56
潜在性結核感染症	4 潜在性結核感染症治療対象者届出率	10万対	6.26	3.42	1.72
患者背景	5 新登録中外国籍割合	%	6.93	3.66	1.49
	6 新登録中65歳以上割合	%	43.22	64.05	-2.13
患者発見 発見の遅れ	7 発病～初診2か月以上割合	%	23.12	15.85	1.04
	8 初診～診断1か月以上割合	%	20.24	22.75	-0.36
	9 発病～診断3か月以上割合	%	21.95	17.34	0.63
接触者健診	10 新肺結核中接触者健診発見割合	%	3.61	3.39	0.12
	11 新登録患者1名あたり接触者健診実施数	延人数	5.46	6.81	-0.36
診断	12 新登録中肺外結核割合	%	18.03	22.63	-0.96
	13 新肺結核中再治療割合	%	7.09	8.09	-0.36
	14 新肺結核中菌陽性割合	%	82.89	84.32	-0.30
治療	15 新全結核80歳未満中Z含む4剤処方割合	%	80.12	77.06	0.43
入院期間	16 前年登録肺結核退院者入院期間中央値	日	68.00	68.64	-0.04
治療期間	17 前年全結核治療完遂継続者治療期間中央値	日	253.00	263.08	-0.38
	18 年末活動性全結核中2年以上治療割合	%	1.14	2.10	-0.72
治療成績	19 肺喀塗陽性初回コホート治療成功割合	%	52.47	51.33	0.14
	20 肺喀塗陽性初回コホート死亡割合	%	14.05	20.52	-1.31
	21 肺喀塗陽性初回コホート失敗脱落割合	%	3.99	4.88	-0.29
	22 肺喀塗陽性初回コホート転出割合	%	4.94	2.58	1.09
	23 肺喀塗陽性初回コホート12か月超治療割合	%	9.11	11.01	-0.41
	24 肺喀塗陽性初回コホート判定不能割合	%	15.44	9.68	1.10
情報管理	25 新肺有症状中発見遅れ期間把握割合	%	56.75	66.09	-0.42
	26 新肺結核中培養等検査結果把握割合	%	75.96	78.75	-0.18
	27 新肺培養陽性中薬剤感受性結果把握割合	%	77.79	65.50	0.66
	28 年末総登録中病状不明割合	%	19.02	13.08	0.60
その他	29 年末活動性全結核中生活保護割合	%	14.62	6.47	1.58

- 3. 結核死亡率は人口動態による。
- 11. この指標値は前年の成績であり、接触者健診実施数は地域保健・健康増進事業報告の定期外健診実施総数より抜粋した。
- 16. 前年の新登録肺結核患者で登録時入院患者が対象である。
- 17. 前年の新登録患者で登録時入院または外来の患者が対象である。
- 19～24. 前年の新登録肺結核初回治療患者が対象である。

指定都市別掲66都道府県市版



グラフと偏差の符号が逆：      順位は指標値  
指標値番号：10, 11, 14, 15, 19, 25, 26, 27      による降順位