

結核管理図

平成26年

13

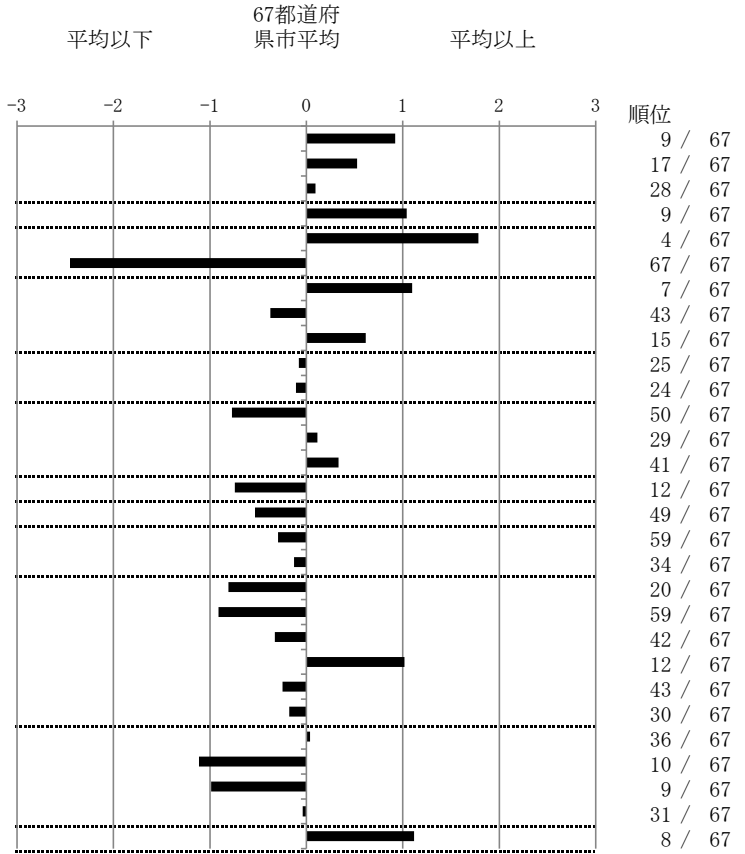
東京都

人口	13,389,725
新登録者数	2,533
罹患率(10万対)	18.9
年末活動性結核者数	1,766
有病率(10万対)	13.2
年末総登録数	6,718

		単位	指標値	67都道府 県市平均	基準化 偏差	
蔓延状況	1 全結核罹患率	10万対	18.92	14.82	0.92	
	2 喀痰塗抹陽性肺結核罹患率	10万対	6.92	5.84	0.53	
	3 結核死亡率	10万対	1.66	1.60	0.09	
潜在性結核感染症 患者背景	4 潜在性結核感染症治療対象者届出率	10万対	7.92	5.60	1.04	
	5 新登録中外国出生者割合	%	10.26	4.91	1.78	
患者発見 発見の遅れ	6 新登録中65歳以上割合	%	50.45	69.83	-2.45	
	7 発病～初診2か月以上割合	%	26.11	17.36	1.10	
	8 初診～診断1か月以上割合	%	19.41	21.55	-0.37	
	9 発病～診断3か月以上割合	%	22.19	17.36	0.62	
接触者健診	10 新肺結核中接触者健診発見割合	%	4.21	4.00	0.08	
	11 新登録患者1名あたり接触者健診実施数	延人数	9.21	8.73	0.11	
診断	12 新登録中肺外結核割合	%	20.25	24.06	-0.77	
	13 新肺結核中再治療割合	%	6.58	6.25	0.11	
	14 新肺結核中菌陽性割合	%	84.70	86.34	-0.33	
治療	15 新全結核80歳未満中Zを含む4剤処方割合	%	85.50	79.51	0.74	
	16 前年登録肺結核退院者入院期間中央値	日	56.00	64.31	-0.53	
	17 前年全結核治療完遂継続者治療期間中央値	日	262.00	267.55	-0.29	
	18 年末活動性全結核中2年以上治療割合	%	1.08	1.22	-0.13	
	治療成績	19 肺喀塗陽性初回コホート治療成功割合	%	54.43	47.43	0.81
		20 肺喀塗陽性初回コホート死亡割合	%	17.19	23.05	-0.91
		21 肺喀塗陽性初回コホート失敗脱落割合	%	4.32	5.55	-0.33
22 肺喀塗陽性初回コホート転出割合		%	5.17	2.90	1.02	
23 肺喀塗陽性初回コホート12か月超治療割合	%	9.92	11.17	-0.25		
24 肺喀塗陽性初回コホート判定不能割合	%	8.97	9.90	-0.18		
情報管理	25 新肺有症状中発見遅れ期間把握割合	%	56.62	57.52	-0.04	
	26 新肺結核中培養等検査結果把握割合	%	96.88	80.42	1.11	
	27 新肺培養陽性中薬剤感受性結果把握割合	%	84.96	64.90	0.99	
その他	28 年末総登録中病状不明割合	%	23.43	23.96	-0.04	
	29 年末活動性全結核中生活保護割合	%	11.38	6.39	1.12	

- 3. 結核死亡率は人口動態による。
- 11. この指標値は前年の成績であり、接触者健診実施数は地域保健・健康増進事業報告の接触者健診実施総数より抜粋した。
- 16. 前年の新登録肺結核患者で登録時入院患者が対象である。
- 17. 前年の新登録患者で登録時入院または外来の患者が対象である。
- 19～24. 前年の新登録喀痰塗抹陽性肺結核初回治療患者が対象である。

指定都市別掲67都道府県市版



グラフと偏差の符号が逆： 順位は指標値
指標値番号：10, 11, 14, 15, 19, 25, 26, 27 による降順位