

結核管理図

平成27年

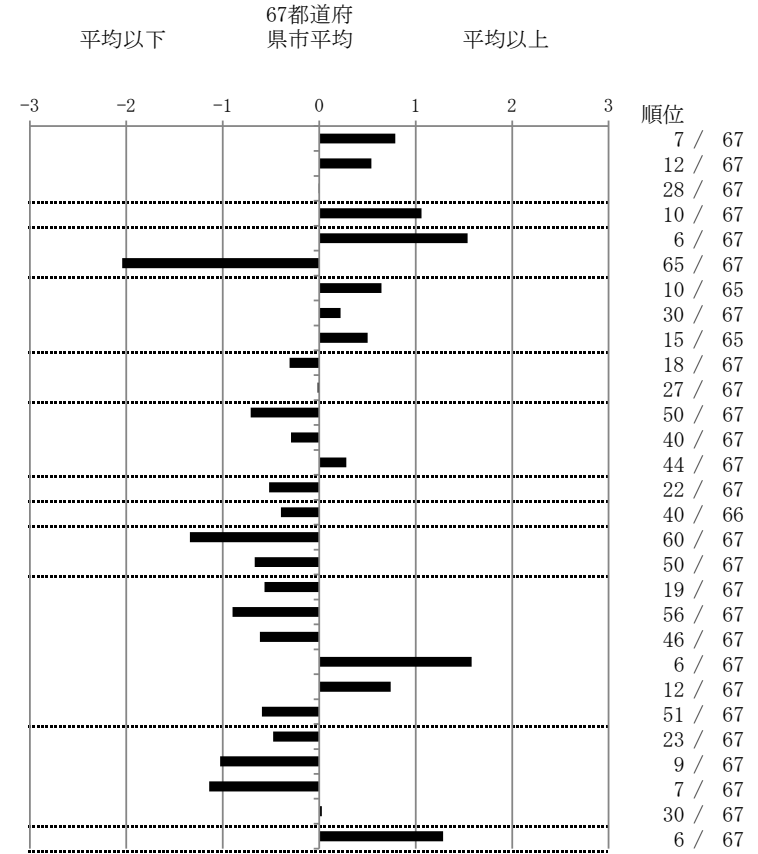
13

東京都

		単位	指標値	67都道府 県市平均	基準化 偏差	
人口			13,513,734			
新登録者数			2,306			
罹患率(10万対)			17.1			
年末活動性結核者数			1,568			
有病率(10万対)			11.6			
年末総登録数			6,295			
蔓延状況	1	全結核罹患率	10万対	17.06	13.78	0.79
	2	喀痰塗抹陽性肺結核罹患率	10万対	6.49	5.42	0.54
	3	結核死亡率	10万対	1.53	1.53	-0.01
潜在性結核感染症	4	潜在性結核感染症治療対象者届出率	10万対	6.81	4.85	1.06
患者背景	5	新登録中外国出生者割合	%	11.10	5.82	1.54
	6	新登録中65歳以上割合	%	53.30	70.69	-2.04
患者発見 発見の遅れ	7	発病～初診2か月以上割合	%	25.14	19.39	0.64
	8	初診～診断1か月以上割合	%	22.09	20.56	0.22
	9	発病～診断3か月以上割合	%	24.53	19.76	0.50
接触者健診	10	新肺結核中接触者健診発見割合	%	3.98	3.26	0.31
	11	新登録患者1名あたり接触者健診実施数	延人数	8.72	8.63	0.02
診断	12	新登録中肺外結核割合	%	20.42	23.98	-0.71
	13	新肺結核中再治療割合	%	5.34	6.13	-0.29
	14	新肺結核中菌陽性割合	%	86.32	87.55	-0.28
治療	15	新全結核80歳未満中Z含2・4剤処方割合	%	85.20	81.49	0.52
入院期間	16	前年登録肺結核退院者入院期間中央値	日	56.00	62.02	-0.40
治療期間	17	前年全結核治療完遂継続者治療期間中央値	日	243.00	267.27	-1.34
	18	年末活動性全結核中2年以上治療割合	%	0.51	1.32	-0.67
治療成績	19	肺喀塗陽性初回コホート治療成功割合	%	52.35	47.87	0.57
	20	肺喀塗陽性初回コホート死亡割合	%	17.91	23.54	-0.90
	21	肺喀塗陽性初回コホート失敗脱落割合	%	2.76	4.77	-0.62
	22	肺喀塗陽性初回コホート転出割合	%	6.31	2.93	1.58
	23	肺喀塗陽性初回コホート12か月超治療割合	%	11.37	8.00	0.74
	24	肺喀塗陽性初回コホート判定不能割合	%	9.30	12.89	-0.59
情報管理	25	新肺有症状中発見遅れ期間把握割合	%	71.06	58.81	0.48
	26	新肺結核中培養等検査結果把握割合	%	97.38	83.39	1.03
	27	新肺培養陽性中薬剤感受性結果把握割合	%	89.09	67.84	1.14
	28	年末総登録中病状不明割合	%	19.44	19.08	0.03
その他	29	年末活動性全結核中生活保護割合	%	12.37	6.07	1.28

- 3. 結核死亡率は人口動態による。
- 11. この指標値は前年の成績であり、接触者健診実施数は地域保健・健康増進事業報告の接触者健診実施総数より抜粋した。
- 16. 前年の新登録肺結核患者で登録時入院患者が対象である。
- 17. 前年の新登録患者で登録時入院または外来の患者が対象である。
- 19～24. 前年の新登録喀痰塗抹陽性肺結核初回治療患者が対象である。

指定都市別掲67都道府県市版



グラフと偏差の符号が逆：  
指標値番号：10, 11, 14, 15, 19, 25, 26, 27      順位は指標値  
による降順位