

結核管理図

平成28年

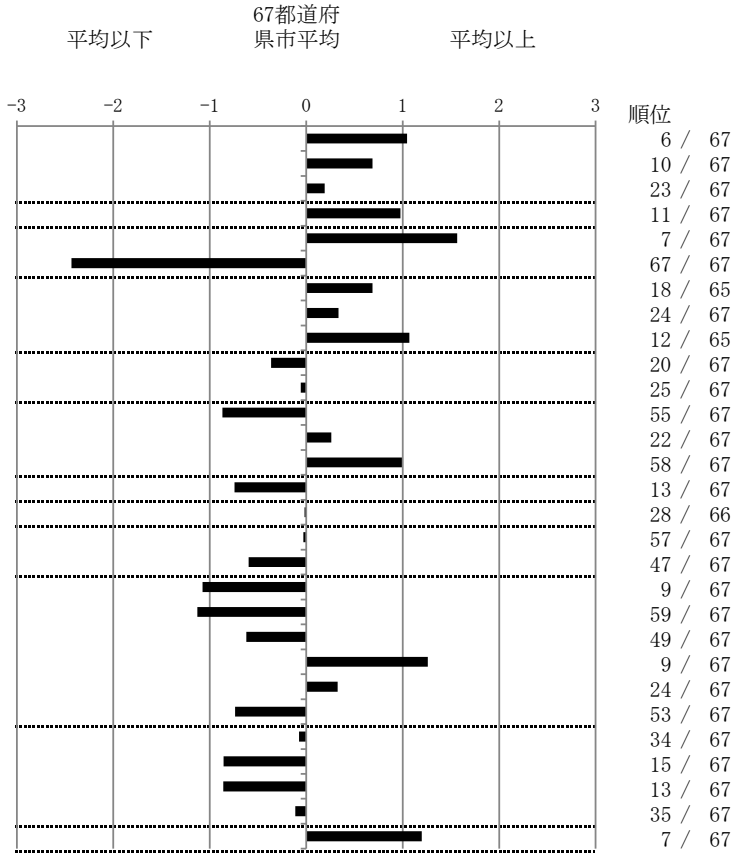
13

東京都

| | | 単位 | 指標値 | 67都道府 県市平均 | 基準化 偏差 |
|------------------|-------------------------|------|--------|---------------|-----------|
| 人口 | 13,623,937 | | | | |
| 新登録者数 | 2,340 | | | | |
| 罹患率(10万対) | 17.2 | | | | |
| 年末活動性結核者数 | 1,493 | | | | |
| 有病率(10万対) | 11.0 | | | | |
| 年末総登録数 | 5,922 | | | | |
| 蔓延状況 | 1 全結核罹患率 | 10万対 | 17.18 | 13.04 | 1.04 |
| | 2 喀痰塗抹陽性肺結核罹患率 | 10万対 | 6.22 | 4.99 | 0.69 |
| | 3 結核死亡率 | 10万対 | 1.60 | 1.49 | 0.19 |
| 潜在性結核感染症 患者背景 | 4 潜在性結核感染症治療対象者届出率 | 10万対 | 7.49 | 5.39 | 0.98 |
| | 5 新登録中外国出生者割合 | % | 13.16 | 6.89 | 1.56 |
| | 6 新登録中65歳以上割合 | % | 51.24 | 71.89 | -2.44 |
| 患者発見 発見の遅れ | 7 発病～初診2か月以上割合 | % | 21.97 | 15.99 | 0.69 |
| | 8 初診～診断1か月以上割合 | % | 22.69 | 20.76 | 0.33 |
| | 9 発病～診断3か月以上割合 | % | 24.03 | 15.61 | 1.07 |
| 接触者健診 | 10 新肺結核中接触者健診発見割合 | % | 4.69 | 3.63 | 0.36 |
| | 11 新登録患者1名あたり接触者健診実施数 | 延人数 | 8.92 | 8.68 | 0.06 |
| 診断 | 12 新登録中肺外結核割合 | % | 19.74 | 23.92 | -0.87 |
| | 13 新肺結核中再治療割合 | % | 5.86 | 5.19 | 0.26 |
| | 14 新肺結核中菌陽性割合 | % | 82.75 | 87.59 | -0.99 |
| 治療 | 15 新全結核80歳未満中Z含2・4剤処方割合 | % | 86.21 | 80.98 | 0.74 |
| 入院期間 | 16 前年登録肺結核退院者入院期間中央値 | 日 | 64.00 | 64.28 | -0.02 |
| 治療期間 | 17 前年全結核治療完遂継続者治療期間中央値 | 日 | 267.00 | 267.62 | -0.03 |
| | 18 年末活動性全結核中2年以上治療割合 | % | 0.40 | 1.09 | -0.60 |
| 治療成績 | 19 肺喀塗陽性初回コホート治療成功割合 | % | 56.48 | 46.40 | 1.08 |
| | 20 肺喀塗陽性初回コホート死亡割合 | % | 17.21 | 24.14 | -1.13 |
| | 21 肺喀塗陽性初回コホート失敗脱落割合 | % | 2.55 | 4.83 | -0.62 |
| | 22 肺喀塗陽性初回コホート転出割合 | % | 6.42 | 3.19 | 1.26 |
| | 23 肺喀塗陽性初回コホート12か月超治療割合 | % | 10.30 | 8.70 | 0.32 |
| | 24 肺喀塗陽性初回コホート判定不能割合 | % | 7.03 | 12.75 | -0.74 |
| 情報管理 | 25 新肺有症状中発見遅れ期間把握割合 | % | 64.32 | 62.40 | 0.07 |
| | 26 新肺結核中培養等検査結果把握割合 | % | 97.55 | 86.73 | 0.86 |
| | 27 新肺培養陽性中薬剤感受性結果把握割合 | % | 89.15 | 69.36 | 0.86 |
| | 28 年末総登録中病状不明割合 | % | 18.37 | 19.85 | -0.11 |
| その他 | 29 年末活動性全結核中生活保護割合 | % | 10.92 | 5.24 | 1.20 |

- 3. 結核死亡率は人口動態による。
- 11. この指標値は前年の成績であり、接触者健診実施数は地域保健・健康増進事業報告の接触者健診実施総数より抜粋した。
- 16. 前年の新登録肺結核患者で登録時入院患者が対象である。
- 17. 前年の新登録患者で登録時入院または外来の患者が対象である。
- 19～24. 前年の新登録喀痰塗抹陽性肺結核初回治療患者が対象である。

指定都市別掲67都道府県市版



グラフと偏差の符号が逆：
 指標値番号：10, 11, 14, 15, 19, 25, 26, 27
 順位は指標値による降順位