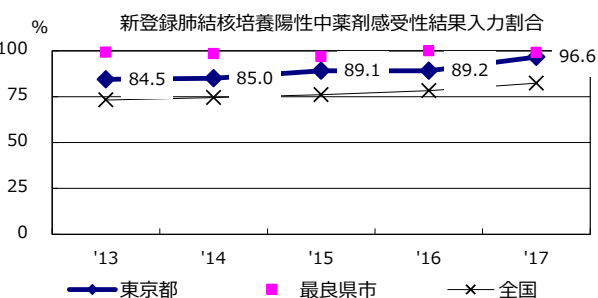
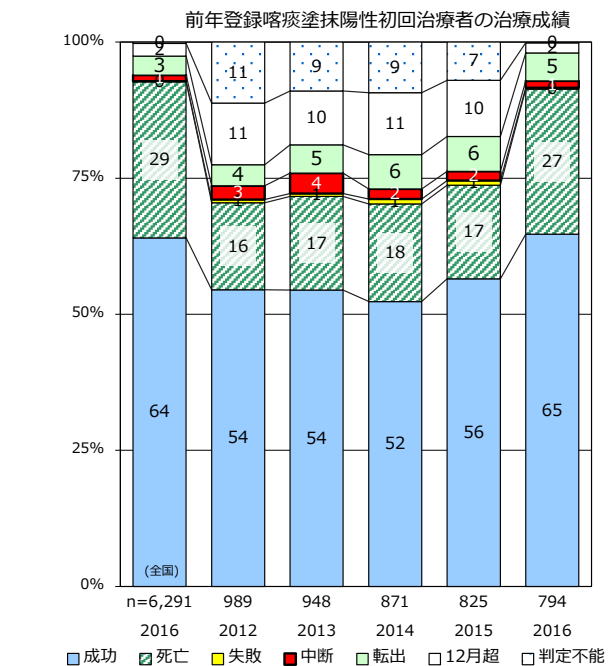
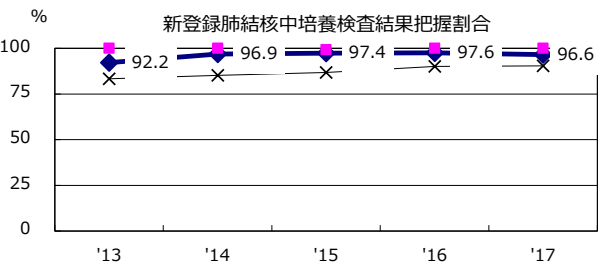
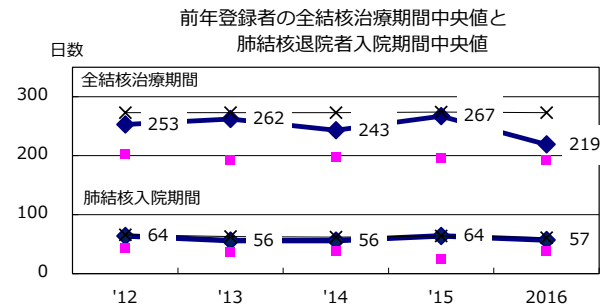
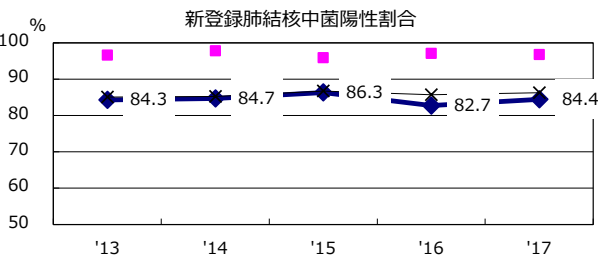
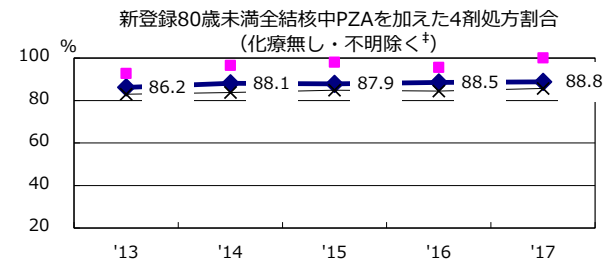
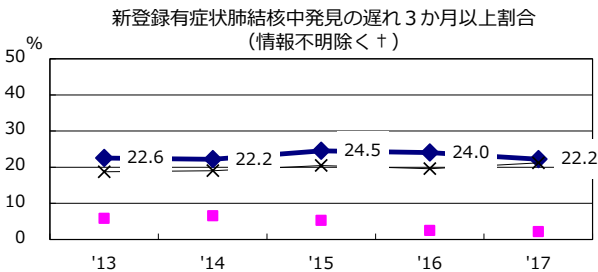
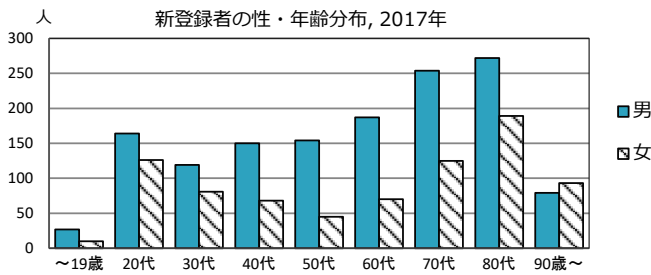
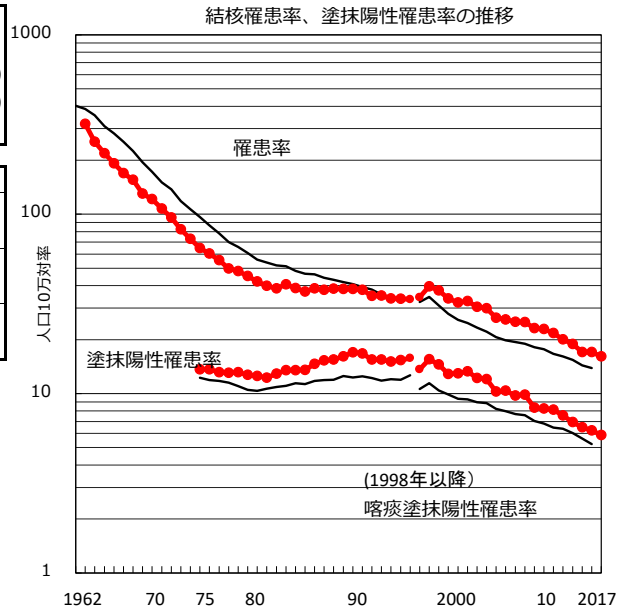


2017年 疫学統計				
人口	13,723,799	人	(全国)	
新登録中外国人	341	名	15.4%	(9.1%)
新登録中ホームレス経験あり	48	名	2.2%	(0.9%)
新登録30-59歳男中無職かつ生保	34	名	8.0%	(7.3%)

年次推移(年)	'13	'14	'15	'16	'17
新登録数	2,671	2,533	2,306	2,340	2,213
人口10万対率	20.1	18.9	17.1	17.1	16.1
新登録肺結核喀痰塗抹陽性数	1,006	927	877	848	807
人口10万対率	7.6	6.9	6.5	6.2	5.9
潜在性結核感染症	987	1,060	920	1,020	948
人口10万対率	7.4	7.9	6.8	7.4	6.9



† 発見の遅れ情報不明(%) '13 38.5 '14 43.4 '15 28.9 '16 35.7 '17 35.1

‡ 化療無・不明(%) '13 2.9 '14 3.0 '15 3.0 '16 2.6 '17 2.8