

結核管理図

平成29年

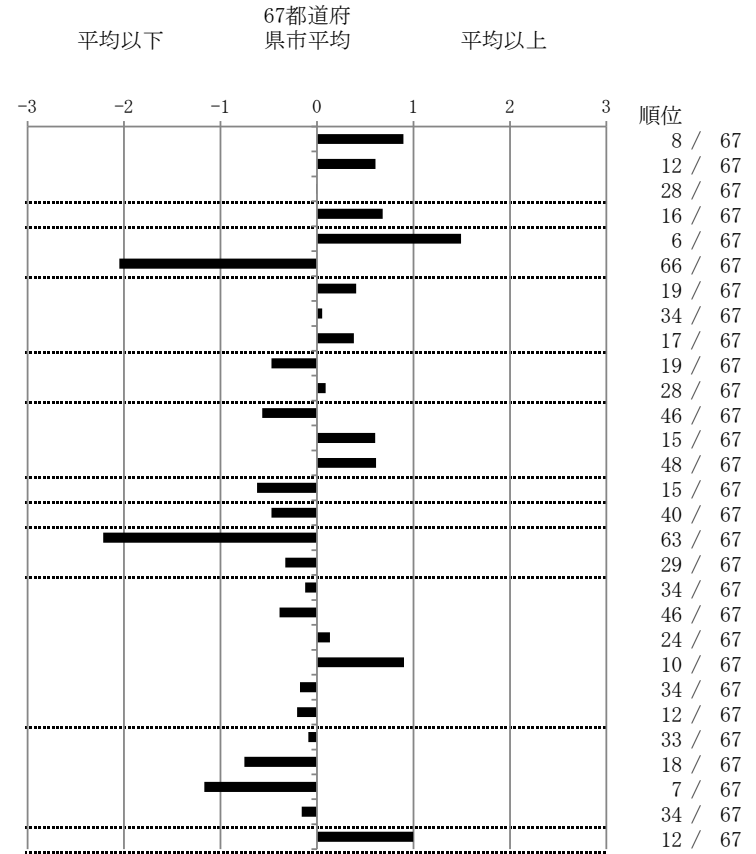
13

東京都

|                  |                         | 単位   | 指標値    | 67都道府<br>县市平均 | 基準化<br>偏差 |
|------------------|-------------------------|------|--------|---------------|-----------|
| 人口               | 13,723,799              |      |        |               |           |
| 新登録者数            | 2,213                   |      |        |               |           |
| 罹患率(10万対)        | 16.1                    |      |        |               |           |
| 年末活動性結核者数        | 1,452                   |      |        |               |           |
| 有病率(10万対)        | 10.6                    |      |        |               |           |
| 年末総登録数           | 5,529                   |      |        |               |           |
| 蔓延状況             | 1 全結核罹患率                | 10万対 | 16.13  | 12.64         | 0.90      |
|                  | 2 喀痰塗抹陽性肺結核罹患率          | 10万対 | 5.88   | 4.84          | 0.61      |
|                  | 3 結核死亡率                 | 10万対 | 1.80   | 1.81          | -0.01     |
| 潜在性結核感染症<br>患者背景 | 4 潜在性結核感染症治療対象者届出率      | 10万対 | 6.91   | 5.40          | 0.68      |
|                  | 5 新登録中外国出生者割合           | %    | 15.41  | 8.04          | 1.49      |
|                  | 6 新登録中65歳以上割合           | %    | 52.51  | 70.79         | -2.05     |
| 患者発見 発見の遅れ       | 7 発病～初診2か月以上割合          | %    | 21.90  | 18.75         | 0.41      |
|                  | 8 初診～診断1か月以上割合          | %    | 20.82  | 20.47         | 0.05      |
|                  | 9 発病～診断3か月以上割合          | %    | 22.24  | 18.99         | 0.38      |
| 接触者健診            | 10 新肺結核中接触者健診発見割合       | %    | 4.90   | 3.82          | 0.47      |
|                  | 11 新登録患者1名あたり接触者健診実施数   | 延人数  | 8.09   | 8.57          | -0.09     |
| 診断               | 12 新登録中肺外結核割合           | %    | 20.70  | 23.62         | -0.57     |
|                  | 13 新肺結核中再治療割合           | %    | 6.38   | 4.91          | 0.60      |
|                  | 14 新肺結核中菌陽性割合           | %    | 84.44  | 87.23         | -0.61     |
| 治療 化療            | 15 新全結核80歳未満中Z含む4剤処方割合  | %    | 86.33  | 82.23         | 0.62      |
| 入院期間             | 16 前年登録肺結核退院者入院期間中央値    | 日    | 57.00  | 63.74         | -0.47     |
| 治療期間             | 17 前年全結核治療完遂継続者治療期間中央値  | 日    | 219.00 | 266.00        | -2.22     |
|                  | 18 年末活動性全結核中2年以上治療割合    | %    | 0.21   | 0.45          | -0.33     |
| 治療成績             | 19 肺喀塗陽性初回コホート治療成功割合    | %    | 64.86  | 64.00         | 0.12      |
|                  | 20 肺喀塗陽性初回コホート死亡割合      | %    | 26.70  | 29.30         | -0.39     |
|                  | 21 肺喀塗陽性初回コホート失敗脱落割合    | %    | 1.26   | 1.06          | 0.13      |
|                  | 22 肺喀塗陽性初回コホート転出割合      | %    | 5.16   | 3.00          | 0.90      |
|                  | 23 肺喀塗陽性初回コホート12か月超治療割合 | %    | 1.89   | 2.28          | -0.18     |
|                  | 24 肺喀塗陽性初回コホート判定不能割合    | %    | 0.13   | 0.35          | -0.21     |
| 情報管理             | 25 新肺有症状中発見遅れ期間把握割合     | %    | 64.90  | 62.84         | 0.09      |
|                  | 26 新肺結核中培養等検査結果把握割合     | %    | 96.64  | 88.45         | 0.75      |
|                  | 27 新肺培養陽性中薬剤感受性結果把握割合   | %    | 96.61  | 74.96         | 1.17      |
|                  | 28 年末総登録中病状不明割合         | %    | 17.04  | 19.25         | -0.16     |
| その他              | 29 年末活動性全結核中生活保護割合      | %    | 10.61  | 6.04          | 1.00      |

3. 結核死亡率は人口動態による。  
 11. この指標値は前年の成績であり、接触者健診実施数は地域保健・健康増進事業報告の接触者健診実施総数より抜粋した。  
 16. 前年の新登録肺結核患者で登録時入院患者が対象である。  
 17. 前年の新登録患者で登録時入院または外来の患者が対象である。  
 19～24. 前年の新登録肺結核初回治療患者が対象である。

指定都市別掲67都道府県市版



グラフと偏差の符号が逆：  
 指標値番号：10, 11, 14, 15, 19, 25, 26, 27      順位は指標値  
 による降順位