

結核管理図

平成30年

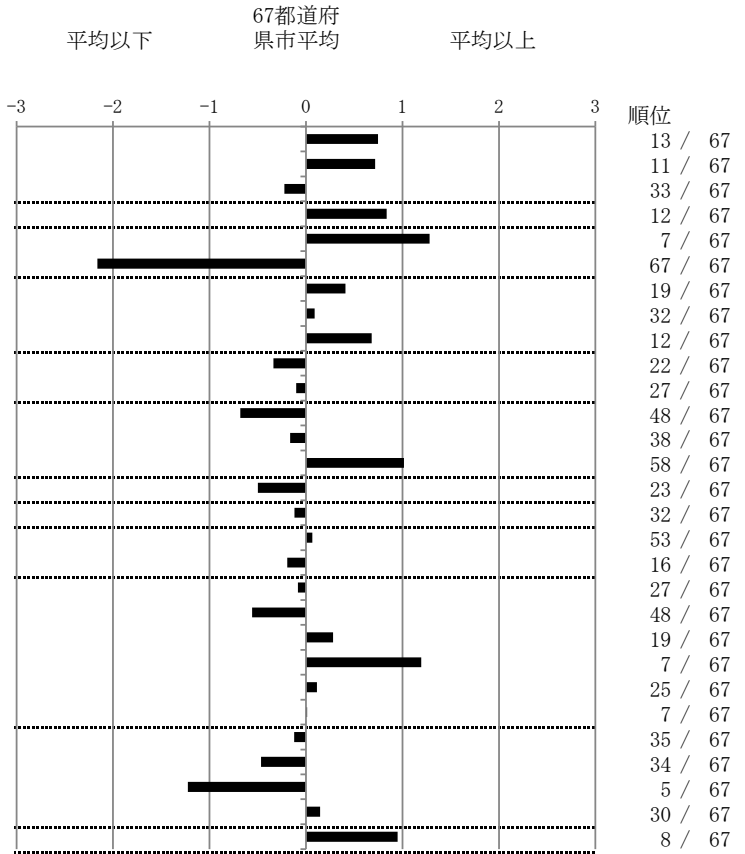
13

東京都

		単位	指標値	67都道府 県市平均	基準化 偏差
人口	13,822,133				
新登録者数	1,970				
罹患率(10万対)	14.3				
年末活動性結核者数	1,327				
有病率(10万対)	9.6				
年末総登録数	5,125				
蔓延状況	1 全結核罹患率	10万対	14.25	11.62	0.75
	2 喀痰塗抹陽性肺結核罹患率	10万対	5.38	4.28	0.72
	3 結核死亡率	10万対	1.64	1.76	-0.22
潜在性結核感染症	4 潜在性結核感染症治療対象者届出率	10万対	7.37	5.52	0.84
患者背景	5 新登録中外国出生者割合	%	17.21	9.71	1.28
	6 新登録中65歳以上割合	%	52.69	71.02	-2.16
患者発見 発見の遅れ	7 発病～初診2か月以上割合	%	22.30	18.09	0.41
	8 初診～診断1か月以上割合	%	21.59	21.03	0.09
	9 発病～診断3か月以上割合	%	24.08	18.18	0.68
接触者健診	10 新肺結核中接触者健診発見割合	%	4.91	3.99	0.34
	11 新登録患者1名あたり接触者健診実施数	延人数	8.90	8.50	0.10
診断	12 新登録中肺外結核割合	%	20.46	24.47	-0.68
	13 新肺結核中再治療割合	%	4.66	5.09	-0.16
	14 新肺結核中菌陽性割合	%	83.34	88.00	-1.02
治療	15 新全結核80歳未満中Z含む4剤処方割合	%	86.20	82.14	0.50
入院期間	16 前年登録肺結核退院者入院期間中央値	日	63.00	65.10	-0.12
治療期間	17 前年全結核治療完遂継続者治療期間中央値	日	268.50	267.16	0.07
	18 年末活動性全結核中2年以上治療割合	%	0.15	0.29	-0.19
治療成績	19 肺喀塗陽性初回コホート治療成功割合	%	64.67	64.10	0.08
	20 肺喀塗陽性初回コホート死亡割合	%	25.10	29.08	-0.56
	21 肺喀塗陽性初回コホート失敗脱落割合	%	1.06	0.75	0.28
	22 肺喀塗陽性初回コホート転出割合	%	5.31	2.56	1.20
	23 肺喀塗陽性初回コホート12か月超治療割合	%	3.72	3.38	0.11
	24 肺喀塗陽性初回コホート判定不能割合	%	0.13	0.13	0.01
情報管理	25 新肺有症状中発見遅れ期間把握割合	%	72.06	68.94	0.12
	26 新肺結核中培養等検査結果把握割合	%	94.83	91.05	0.47
	27 新肺培養陽性中薬剤感受性結果把握割合	%	96.59	78.16	1.22
	28 年末総登録中病状不明割合	%	20.27	18.29	0.15
その他	29 年末活動性全結核中生活保護割合	%	9.80	5.67	0.95

- 3. 結核死亡率は人口動態による。
- 11. この指標値は前年の成績であり、接触者健診実施数は地域保健・健康増進事業報告の接触者健診実施総数より抜粋した。
- 16. 前年の新登録肺結核患者で登録時入院患者が対象である。
- 17. 前年の新登録患者で登録時入院または外来の患者が対象である。
- 19～24. 前年の新登録肺結核初回治療患者が対象である。

指定都市別掲67都道府県市版



グラフと偏差の符号が逆：  
 指標値番号：10, 11, 14, 15, 19, 25, 26, 27  
 順位は指標値による降順位