

結核管理図

2019年

13

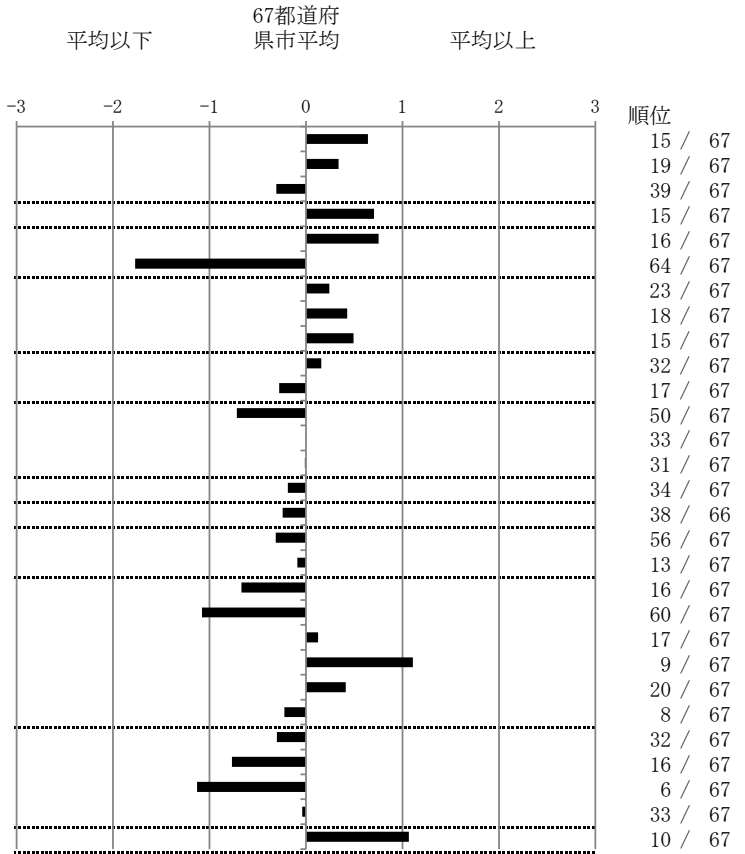
東京都

人口	13,920,663
新登録者数	1,810
罹患率(10万対)	13.0
年末活動性結核者数	1,210
有病率(10万対)	8.7
年末総登録数	4,701

	単位	指標値	67都道府 県市平均	基準化 偏差
蔓延状況				
1 全結核罹患率	10万対	13.00	10.93	0.64
2 喀痰塗抹陽性肺結核罹患率	10万対	4.48	3.97	0.34
3 結核死亡率	10万対	1.51	1.72	-0.31
潜在性結核感染症				
4 潜在性結核感染症治療対象者届出率	10万対	7.25	5.75	0.70
患者背景				
5 新登録中外国出生者割合	%	14.14	9.73	0.75
6 新登録中65歳以上割合	%	56.24	70.80	-1.77
患者発見 発見の遅れ				
7 発病～初診2か月以上割合	%	21.66	19.06	0.24
8 初診～診断1か月以上割合	%	22.91	20.12	0.43
9 発病～診断3か月以上割合	%	24.71	19.00	0.49
接触者健診				
10 新肺結核中接触者健診発見割合	%	4.62	5.24	-0.16
11 新登録患者1名あたり接触者健診実施数	延人数	9.73	8.49	0.28
診断				
12 新登録中肺外結核割合	%	20.99	25.01	-0.72
13 新肺結核中再治療割合	%	4.69	4.69	0.00
14 新肺結核中菌陽性割合	%	87.20	87.13	0.01
治療				
15 全結核80歳未満中Z含む4剤処方割合	%	86.07	84.89	0.19
入院期間				
16 前年登録肺結核退院者入院期間中央値	日	60.00	63.20	-0.24
治療期間				
17 前年全結核治療完遂継続者治療期間中央値	日	256.00	263.40	-0.31
18 年末活動性全結核中2年以上治療割合	%	0.17	0.21	-0.09
治療成績				
19 肺喀塗陽性初回コホート治療成功割合	%	65.14	60.18	0.67
20 肺喀塗陽性初回コホート死亡割合	%	21.57	30.80	-1.08
21 肺喀塗陽性初回コホート失敗脱落割合	%	0.71	0.57	0.13
22 肺喀塗陽性初回コホート転出割合	%	4.29	1.98	1.11
23 肺喀塗陽性初回コホート12か月超治療割合	%	8.29	6.26	0.41
24 肺喀塗陽性初回コホート判定不能割合	%	0.00	0.20	-0.22
情報管理				
25 新肺有症状中発見遅れ期間把握割合	%	73.93	66.39	0.30
26 新肺結核中培養等検査結果把握割合	%	97.06	86.85	0.77
27 新肺培養陽性中薬剤感受性結果把握割合	%	96.18	73.92	1.13
28 年末総登録中病状不明割合	%	16.57	17.13	-0.04
その他				
29 年末活動性全結核中生活保護割合	%	10.25	5.57	1.07

- 3. 結核死亡率は人口動態による。
- 11. この指標値は前年の成績であり、接触者健診実施数は地域保健・健康増進事業報告の接触者健診実施総数より抜粋した。
- 16. 前年の新登録肺結核患者で登録時入院患者が対象である。
- 17. 前年の新登録患者で登録時入院または外来の患者が対象である。
- 19～24. 前年の新登録肺結核初回治療患者が対象である。

指定都市別掲67都道府県市版



グラフと偏差の符号が逆：
 指標値番号：10, 11, 14, 15, 19, 25, 26, 27
 順位は指標値による降順位