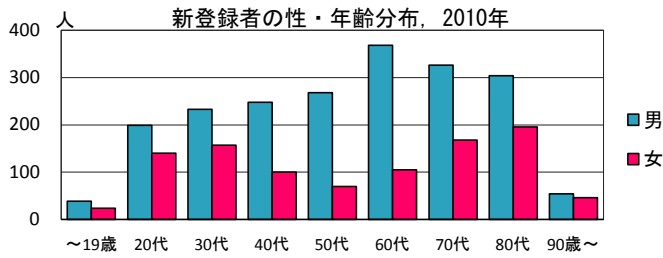
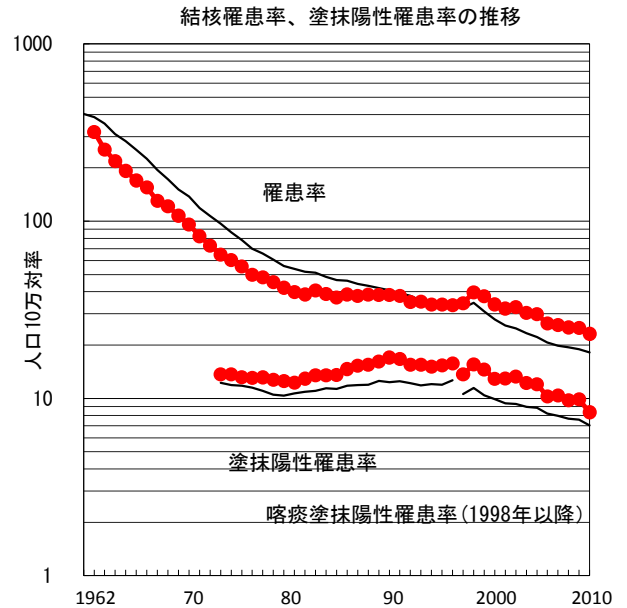
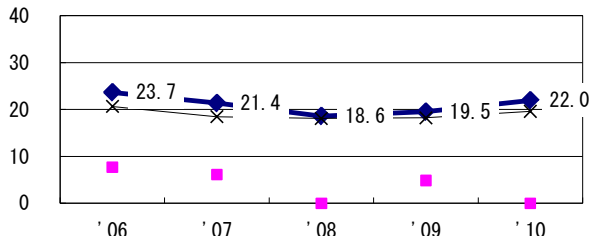


2010年 疫学統計			
人口	13,161,751	人	(全国)
新登録中外国人	211	名	6.9% (4.1%)
新登録中ホームレス経験あり	150	名	4.9% (1.4%)
新登録30-59歳男中無職かつ生保	103	名	13.8% (10.8%)

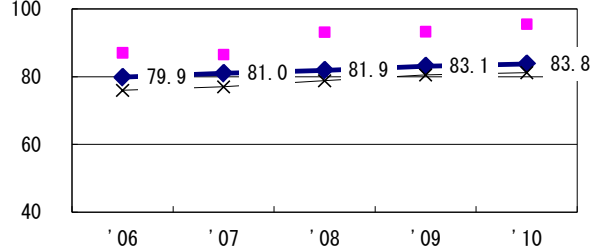
年次推移(年)	'06	'07	'08	'09	'10
新登録数	3,351	3,305	3,228	3,219	3,045
人口10万対率	26.5	25.9	25.1	25.0	23.1
新登録肺結核喀痰塗抹陽性数	1,297	1,326	1,251	1,270	1,099
人口10万対率	10.2	10.4	9.7	9.9	8.3



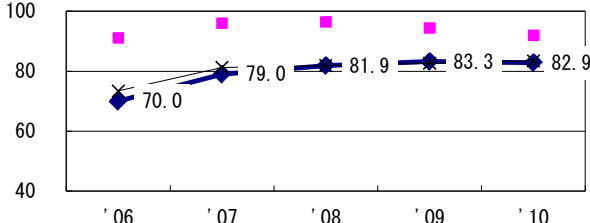
新登録有症状肺結核中発見の遅れ3か月以上割合



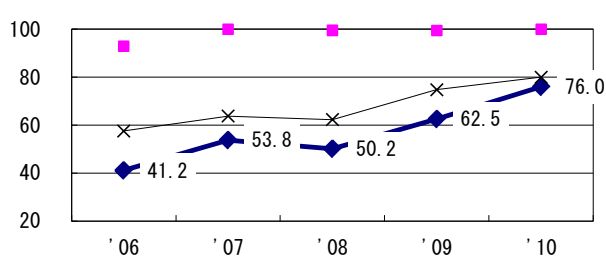
新登録80歳未満全結核中PZAを加えた4剤処方割合 (化療無し・不明除く\*)



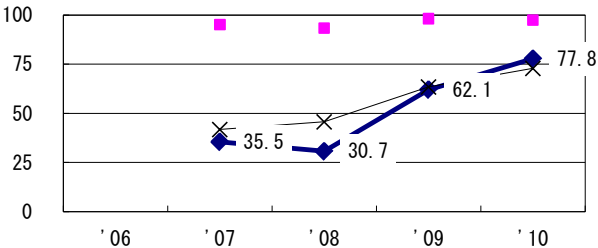
新登録肺結核中菌陽性割合



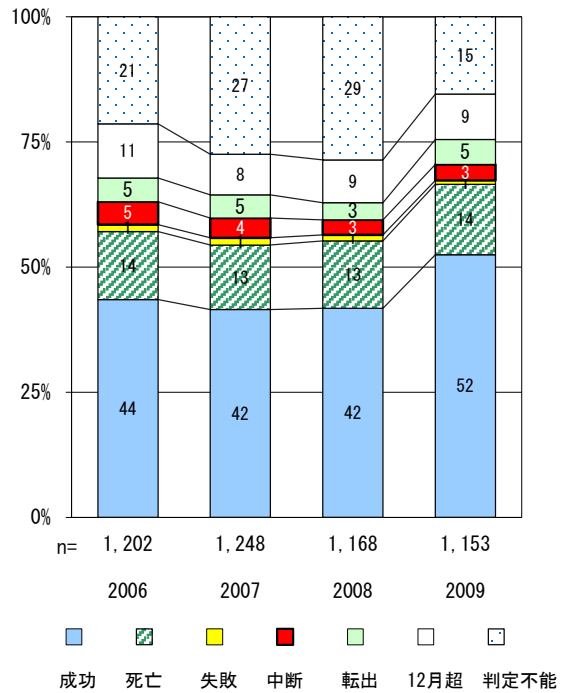
新登録肺結核中培養検査結果把握(陽性/陰性)割合



新登録肺結核培養陽性中薬剤感受性結果入力割合



前年登録喀痰塗抹陽性初回治療者の治療成績



—●— 東京    ■ 最良県市    —×— 全国

	'06	'07	'08	'09	'10	登録年	'07	'08	'09	全国
† 発見の遅れ情報不明(%)	19.2	41.6	57.0	64.1	43.3	前年登録者全結核治療期間中央値(日)	267	263	253	(270)
‡ 化療無し・不明(%)	19.4	14.3	16.2	15.9	4.4	前年登録者肺結核退院者入院期間中央値(日)	65	68	68	(68)