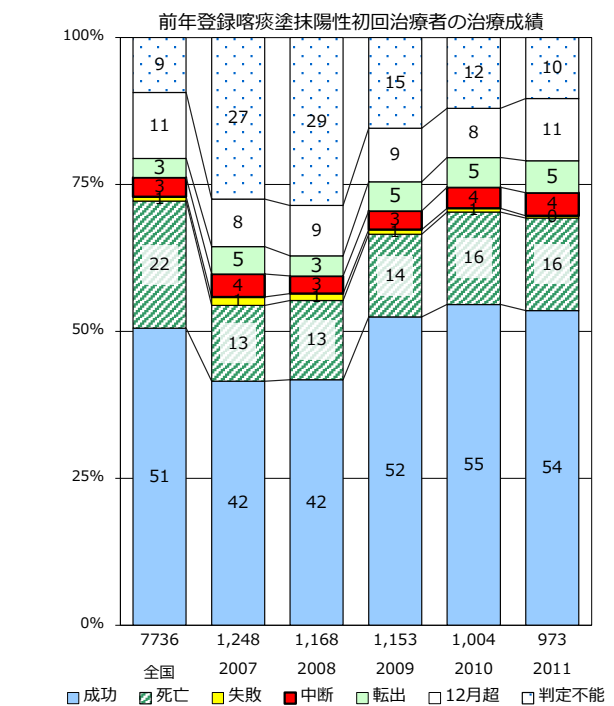
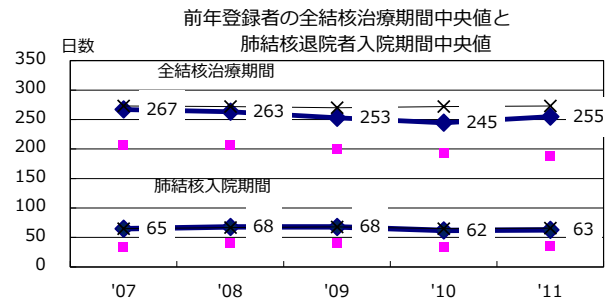
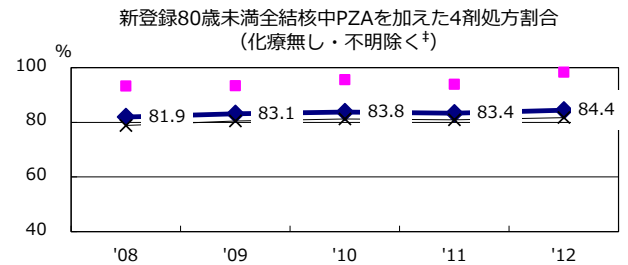
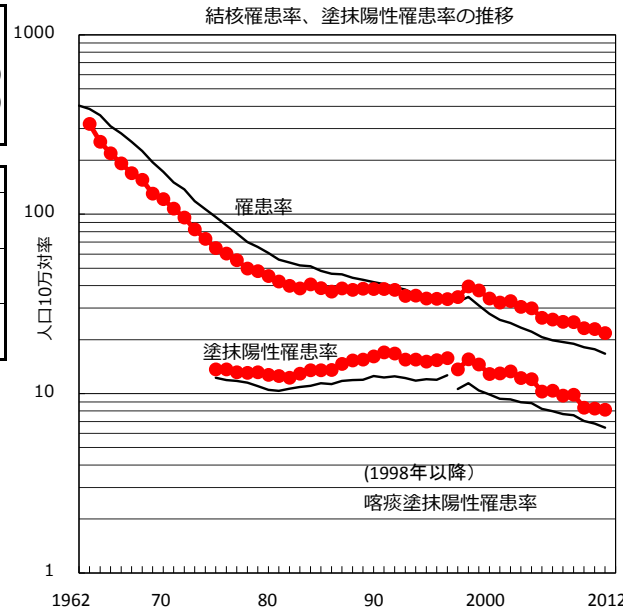
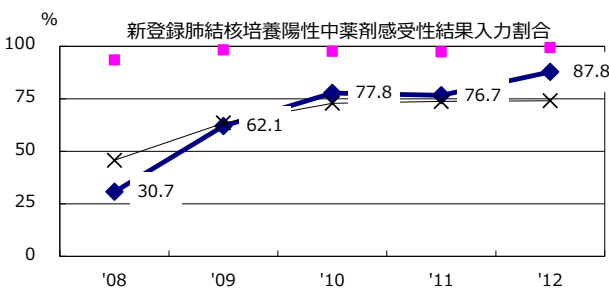
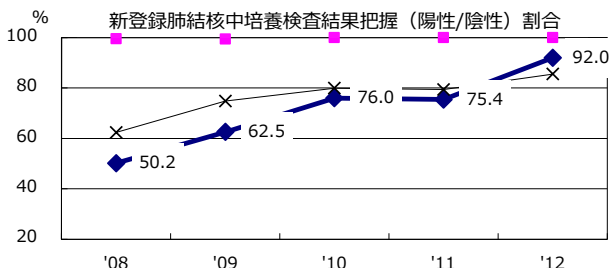
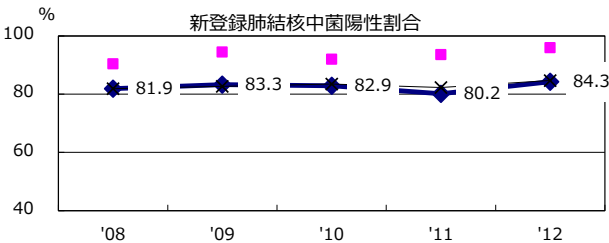
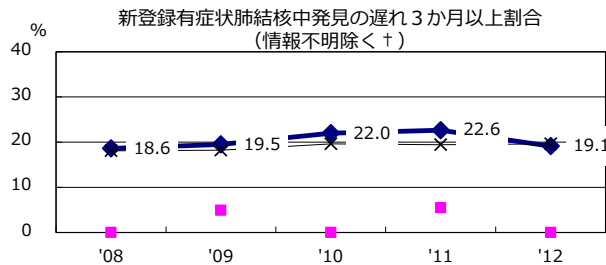
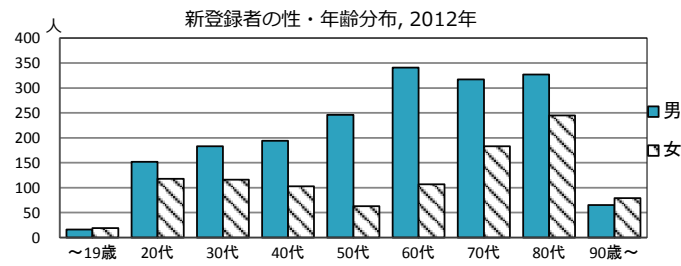


2012年 疫学統計				
人口	13,229,598	人	(全国)	
新登録中外国人	206	名	7.2%	(5.0%)
新登録中ホームレス経験あり	132	名	4.6%	(1.6%)
新登録30-59歳男中無職かつ生保	88	名	14.1%	(10.8%)

年次推移(年)	'08	'09	'10	'11	'12
新登録数	3,228	3,219	3,045	3,022	2,874
人口10万対率	25.1	25.0	23.1	22.9	21.7
新登録肺結核喀痰塗抹陽性数	1,251	1,270	1,099	1,090	1,076
人口10万対率	9.7	9.9	8.3	8.3	8.1
潜在性結核	842	701	824	1,522	1,164
人口10万対率	6.6	5.4	6.3	11.5	8.8



† 発見の遅れ情報不明(%) 57.0 '08 64.1 '09 43.3 '10 45.2 '11 38.7 '12

\* 化療無し・不明(%) 16.2 '08 15.9 '09 4.4 '10 4.3 '11 3.6 '12