

結核管理図

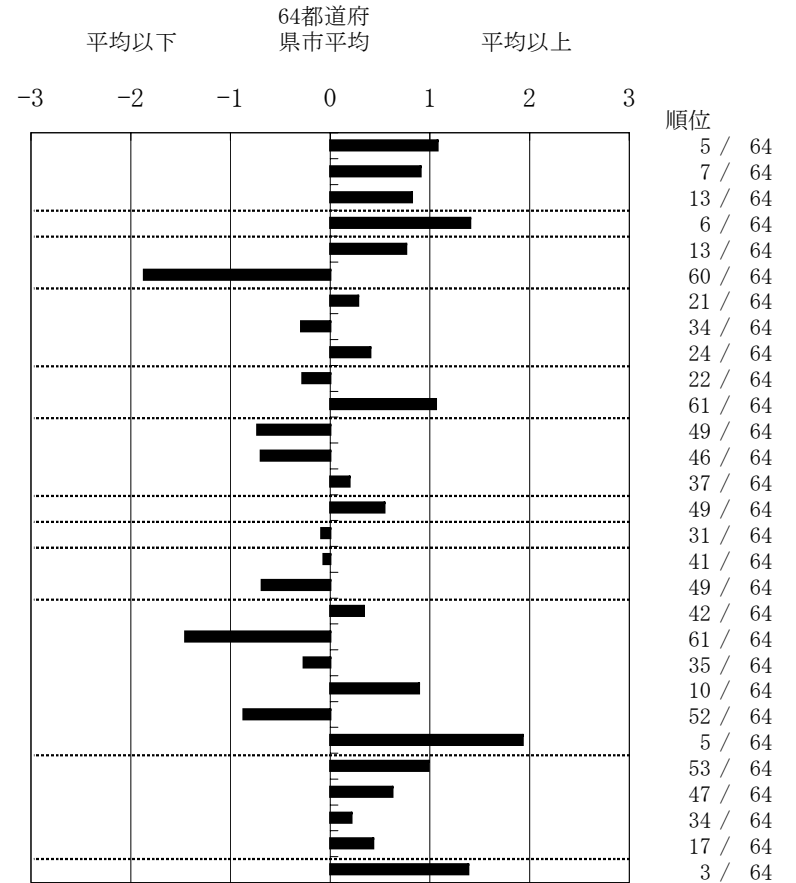
平成20年

指定都市別掲64都道府県市版

13

東京都

	単位	指標値	64都道府県市平均		基準化偏差
			県市平均	偏差	
人口					
新登録者数					
罹患率(10万対)					
年末活動性結核者数					
有病率(10万対)					
年末総登録数					
<hr/>					
蔓延状況	1 全結核罹患率	10万対	25.14	18.49	1.08
	2 喀痰塗抹陽性肺結核罹患率	10万対	9.74	7.31	0.91
	3 結核死亡率	10万対	2.21	1.69	0.82
潜在性結核感染症	4 潜在性結核感染症治療対象者届出率	10万対	6.56	3.47	1.40
患者背景	5 新登録中外国籍割合	%	5.55	3.63	0.76
	6 新登録中65歳以上割合	%	43.53	61.92	-1.87
患者発見 発見の遅れ	7 発病～初診2か月以上割合	%	18.48	16.76	0.28
	8 初診～診断1か月以上割合	%	18.37	20.36	-0.29
	9 発病～診断3か月以上割合	%	18.60	16.17	0.40
接触者健診	10 新肺結核中接触者健診発見割合	%	4.11	3.56	0.28
	11 新登録患者1名あたり接触者健診実施数 延人数		1.48	2.76	-1.06
診断	12 新登録中肺外結核割合	%	19.42	22.89	-0.73
	13 新肺結核中再治療割合	%	5.96	8.18	-0.69
	14 新肺結核中菌陽性割合	%	81.89	82.88	-0.19
治療	15 新全結核80歳未満中Z含む4剤処方割合	%	68.63	73.38	-0.54
	16 前年登録肺結核退院者入院期間中央値	日	65.00	66.31	-0.09
	17 前年全結核治療完遂継続者治療期間中央値	日	267.00	268.62	-0.06
	18 年末活動性全結核中2年以上治療割合	%	1.45	2.65	-0.68
治療成績	19 肺喀塗陽性初回コホート治療成功割合	%	41.51	44.84	-0.34
	20 肺喀塗陽性初回コホート死亡割合	%	12.90	19.95	-1.45
	21 肺喀塗陽性初回コホート失敗脱落割合	%	5.37	6.44	-0.27
	22 肺喀塗陽性初回コホート転出割合	%	4.65	2.74	0.89
	23 肺喀塗陽性初回コホート12か月超治療割合	%	8.09	12.40	-0.87
	24 肺喀塗陽性初回コホート判定不能割合	%	27.48	13.63	1.93
情報管理	25 新肺有症状中発見遅れ期間把握割合	%	43.02	64.86	-0.99
	26 新肺結核中培養等検査結果把握割合	%	50.17	62.48	-0.63
	27 新肺培養陽性中薬剤感受性結果把握割合	%	30.71	35.99	-0.21
	28 年末総登録中病状不明割合	%	20.98	15.98	0.43
その他	29 年末活動性全結核中生活保護割合	%	12.34	5.81	1.39



- 3. 結核死亡率は人口動態による。
- 11. この指標値は前年の成績であり、接触者検診実施数は地域保健・老人保健事業報告の定期外患者家族検診実施数より抜粋した。
- 16. 前年の新登録肺結核患者で登録時入院患者が対象である。
- 17. 前年の新登録患者で登録時入院または外来の患者が対象である。
- 19～24. 前年の新登録喀痰塗抹陽性肺結核初回治療患者が対象である。

グラフと偏差の符号が逆： 順位は指標値による降順

指標値番号：10, 11, 14, 15, 19, 25, 26, 27