

結核管理図

平成21年

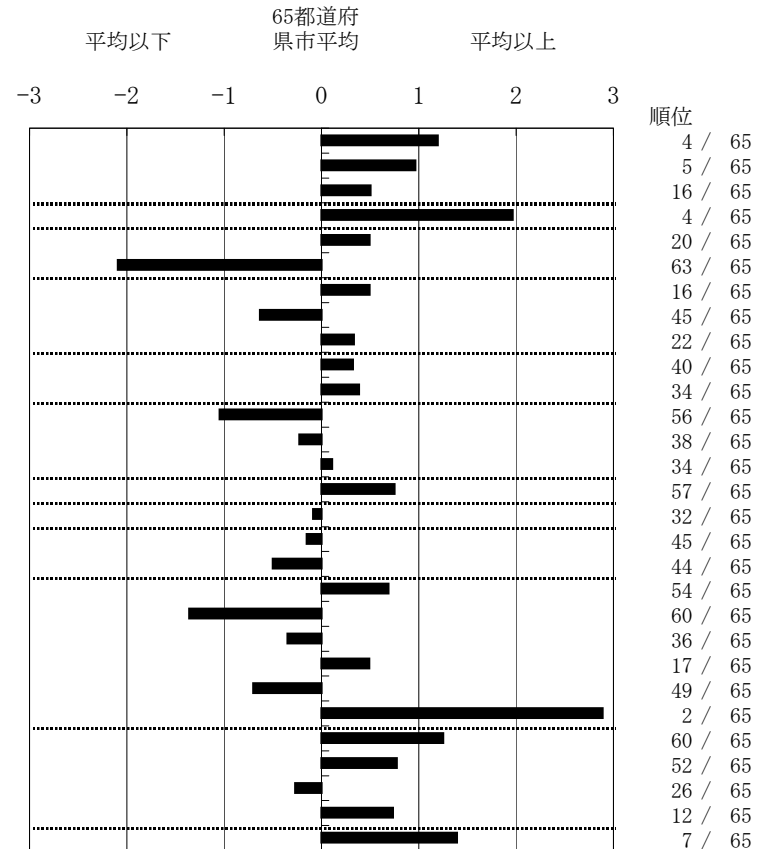
13

東京都

		単位	指標値	65都道府 県市平均	基準化 偏差	
人口						
新登録者数						
罹患率(10万対)						
年末活動性結核者数						
有病率(10万対)						
年末総登録数						
<hr/>						
蔓延状況	1	全結核罹患率	10万対	25.01	18.00	1.19
	2	喀痰塗抹陽性肺結核罹患率	10万対	9.87	7.19	0.96
	3	結核死亡率	10万対	1.95	1.67	0.50
潜在性結核感染症	4	潜在性結核感染症治療対象者届出率	10万対	5.45	2.88	1.96
患者背景	5	新登録中外国籍割合	%	4.97	3.69	0.49
	6	新登録中65歳以上割合	%	44.21	63.87	-2.09
患者発見 発見の遅れ	7	発病～初診2か月以上割合	%	20.33	17.15	0.49
	8	初診～診断1か月以上割合	%	17.31	21.47	-0.63
	9	発病～診断3か月以上割合	%	19.52	17.36	0.33
接触者健診	10	新肺結核中接触者健診発見割合	%	2.63	3.13	-0.32
	11	新登録患者1名あたり接触者健診実施数	延人数	6.00	7.81	-0.39
診断	12	新登録中肺外結核割合	%	18.55	23.32	-1.05
	13	新肺結核中再治療割合	%	7.21	8.02	-0.23
	14	新肺結核中菌陽性割合	%	83.26	83.84	-0.11
治療	15	新全結核80歳未満中Z含む4剤処方割合	%	69.90	76.31	-0.75
入院期間	16	前年登録肺結核退院者入院期間中央値	日	68.00	69.35	-0.08
治療期間	17	前年全結核治療完遂継続者治療期間中央値	日	263.00	266.08	-0.15
	18	年末活動性全結核中2年以上治療割合	%	1.64	2.51	-0.50
治療成績	19	肺喀塗陽性初回コホート治療成功割合	%	41.78	47.96	-0.69
	20	肺喀塗陽性初回コホート死亡割合	%	13.44	20.71	-1.36
	21	肺喀塗陽性初回コホート失敗脱落割合	%	4.20	5.29	-0.35
	22	肺喀塗陽性初回コホート転出割合	%	3.42	2.44	0.49
	23	肺喀塗陽性初回コホート12か月超治療割合	%	8.56	12.10	-0.70
	24	肺喀塗陽性初回コホート判定不能割合	%	28.60	11.50	2.89
情報管理	25	新肺有症状中発見遅れ期間把握割合	%	35.92	63.99	-1.25
	26	新肺結核中培養等検査結果把握割合	%	62.55	75.44	-0.77
	27	新肺培養陽性中薬剤感受性結果把握割合	%	62.08	56.09	0.27
	28	年末総登録中病状不明割合	%	23.50	14.97	0.73
その他	29	年末活動性全結核中生活保護割合	%	13.36	6.33	1.39

- 3. 結核死亡率は人口動態による。
- 11. この指標値は前年の成績であり、接触者健診実施数は地域保健・健康増進事業報告の定期外健診実施総数より抜粋した。
- 16. 前年の新登録肺結核患者で登録時入院患者が対象である。
- 17. 前年の新登録患者で登録時入院または外来の患者が対象である。
- 19～24. 前年の新登録喀痰塗抹陽性肺結核初回治療患者が対象である。

指定都市別掲65都道府県市版



グラフと偏差の符号が逆：
指標値番号：10, 11, 14, 15, 19, 25, 26, 27

順位は指標値
による降順位