

結核管理図

平成24年

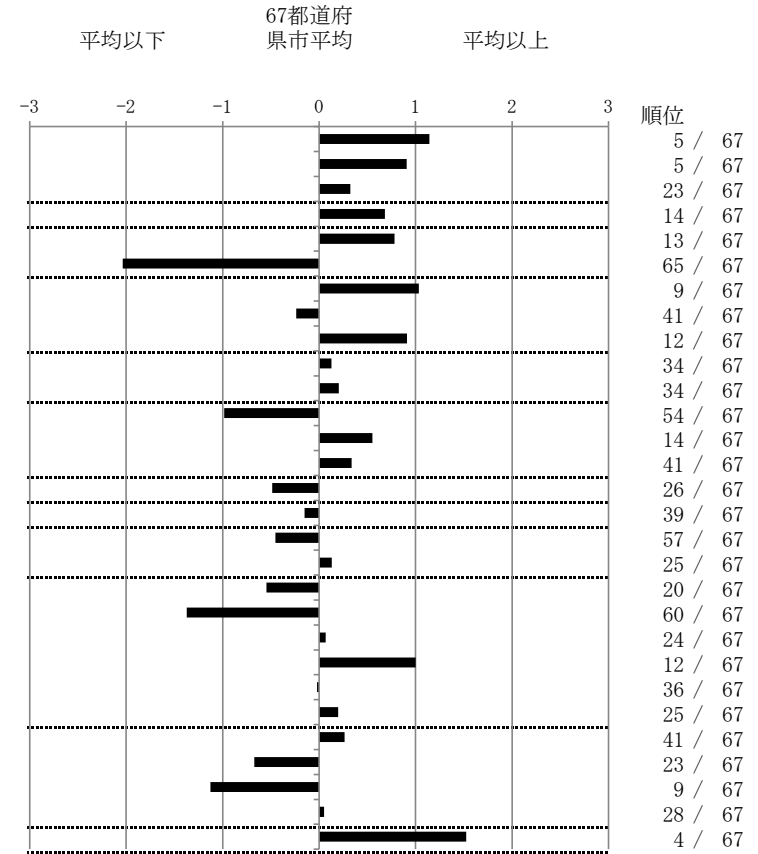
13

東京都

		単位	指標値	67都道府 県市平均	基準化 偏差
人口	13,229,598				
新登録者数	2,874				
罹患率(10万対)	21.7				
年末活動性結核者数	2,041				
有病率(10万対)	15.4				
年末総登録数	7,317				
蔓延状況	1 全結核罹患率	10万対	21.72	15.92	1.14
	2 喀痰塗抹陽性肺結核罹患率	10万対	8.13	6.11	0.91
	3 結核死亡率	10万対	1.83	1.64	0.32
潜在性結核感染症	4 潜在性結核感染症治療対象者届出率	10万対	8.80	6.88	0.68
患者背景	5 新登録中外国出生者割合	%	7.17	4.71	0.78
	6 新登録中65歳以上割合	%	49.65	67.00	-2.03
患者発見 発見の遅れ	7 発病～初診2か月以上割合	%	23.91	17.10	1.03
	8 初診～診断1か月以上割合	%	20.13	21.67	-0.24
	9 発病～診断3か月以上割合	%	23.92	17.44	0.91
接触者健診	10 新肺結核中接触者健診発見割合	%	3.76	4.12	-0.13
	11 新登録患者1名あたり接触者健診実施数	延人数	8.32	9.40	-0.21
診断	12 新登録中肺外結核割合	%	19.59	24.42	-0.99
	13 新肺結核中再治療割合	%	7.75	6.32	0.55
	14 新肺結核中菌陽性割合	%	84.29	85.85	-0.34
治療	15 新全結核80歳未満中Z含む4剤処方割合	%	81.37	78.03	0.48
入院期間	16 前年登録肺結核退院者入院期間中央値	日	63.00	65.10	-0.15
治療期間	17 前年全結核治療完遂継続者治療期間中央値	日	255.00	265.24	-0.45
	18 年末活動性全結核中2年以上治療割合	%	1.71	1.52	0.13
治療成績	19 肺喀塗陽性初回コホート治療成功割合	%	53.55	48.62	0.55
	20 肺喀塗陽性初回コホート死亡割合	%	15.72	24.26	-1.37
	21 肺喀塗陽性初回コホート失敗脱落割合	%	4.32	4.10	0.07
	22 肺喀塗陽性初回コホート転出割合	%	5.45	2.92	1.00
	23 肺喀塗陽性初回コホート12か月超治療割合	%	10.59	10.69	-0.02
	24 肺喀塗陽性初回コホート判定不能割合	%	10.38	9.40	0.20
情報管理	25 新肺有症状中発見遅れ期間把握割合	%	61.31	66.67	-0.26
	26 新肺結核中培養等検査結果把握割合	%	91.95	82.46	0.67
	27 新肺培養陽性中薬剤感受性結果把握割合	%	87.84	64.06	1.13
	28 年末総登録中病状不明割合	%	26.60	25.83	0.05
その他	29 年末活動性全結核中生活保護割合	%	14.11	6.52	1.52

- 3. 結核死亡率は人口動態による。
- 11. この指標値は前年の成績であり、接触者健診実施数は地域保健・健康増進事業報告の定期外健診実施総数より抜粋した。
- 16. 前年の新登録肺結核患者で登録時入院患者が対象である。
- 17. 前年の新登録患者で登録時入院または外来の患者が対象である。
- 19～24. 前年の新登録肺結核初回治療患者が対象である。

指定都市別掲67都道府県市版



グラフと偏差の符号が逆：
指標値番号：10, 11, 14, 15, 19, 25, 26, 27 順位は指標値
による降順位