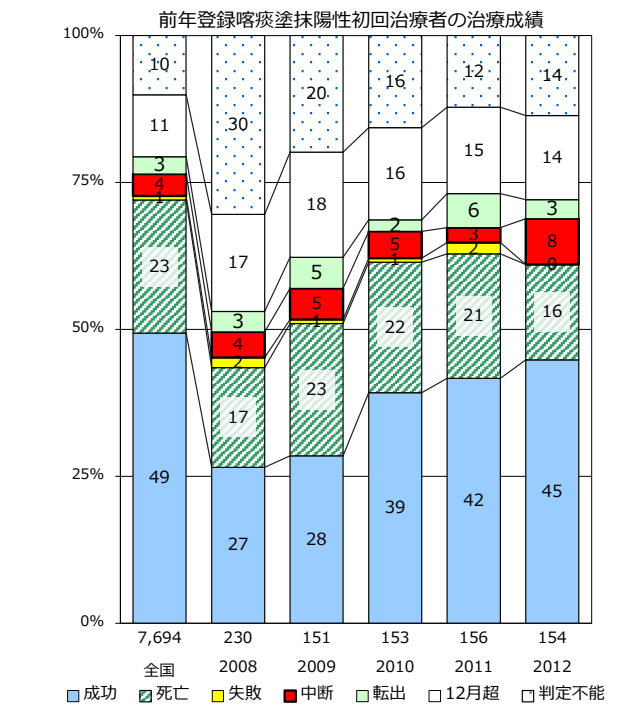
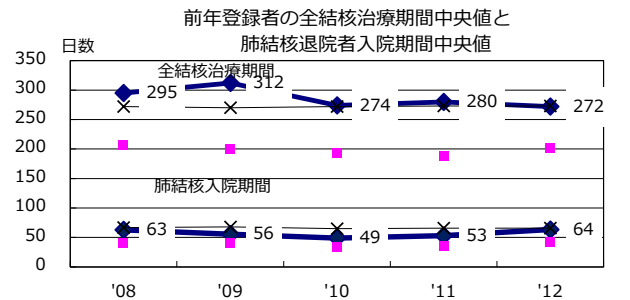
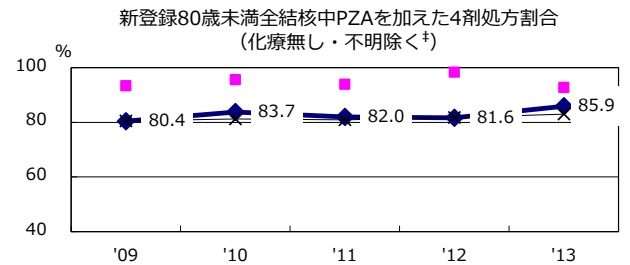
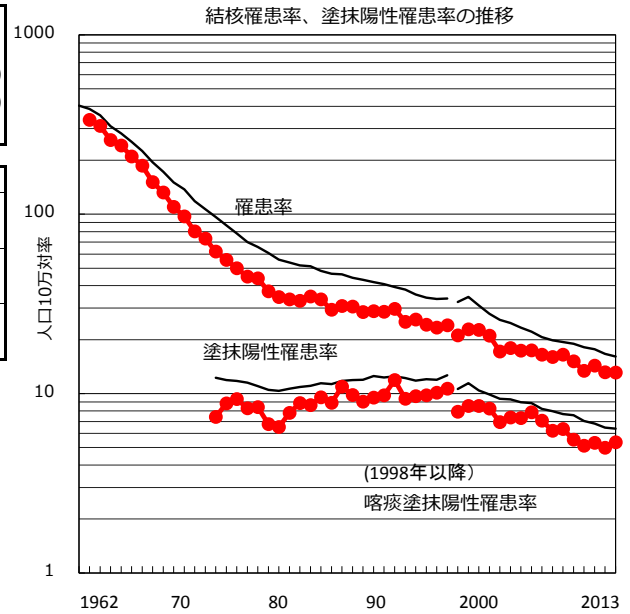
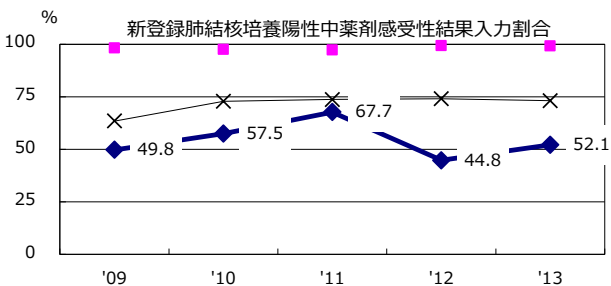
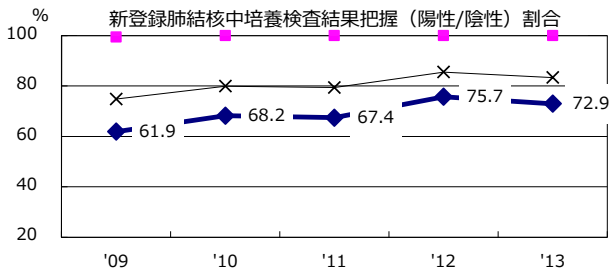
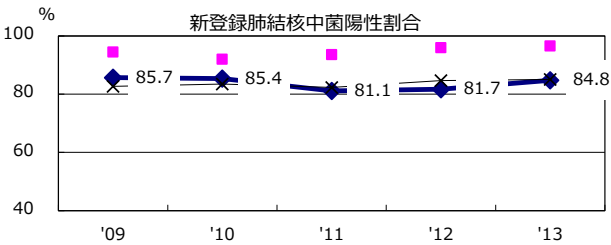
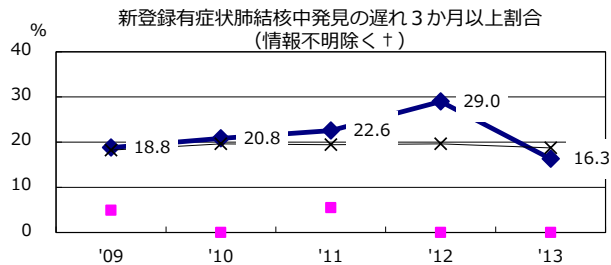
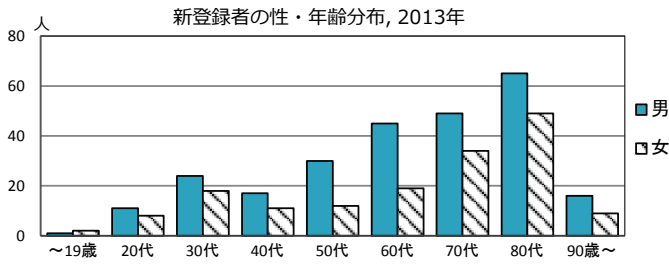


| 2013年 疫学統計 | | | |
|-------------------|-----------|---|-------------|
| 人口 | 3,207,452 | 人 | (全国) |
| 新登録中外国人 | 16 | 名 | 3.8% (5.2%) |
| 新登録中ホームレス経験あり | 1 | 名 | 0.2% (1.3%) |
| 新登録30-59歳男中無職かつ生保 | 5 | 名 | 7.0% (8.9%) |

| 年次推移(年) | '09 | '10 | '11 | '12 | '13 |
|---------------|------|------|------|------|------|
| 新登録数 | 584 | 431 | 460 | 423 | 420 |
| 人口10万対率 | 15.1 | 13.4 | 14.3 | 13.2 | 13.1 |
| 新登録肺結核喀痰塗抹陽性数 | 214 | 165 | 171 | 160 | 172 |
| 人口10万対率 | 5.5 | 5.1 | 5.3 | 5.0 | 5.4 |
| 潜在性結核 | 56 | 109 | 207 | 232 | 161 |
| 人口10万対率 | 1.5 | 3.4 | 6.4 | 7.2 | 5.0 |



† 発見の遅れ情報不明 (%) '09 62.6 '10 69.4 '11 64.4 '12 71.7 '13 60.9 ‡ 化療無し・不明 (%) '09 4.0 '10 1.6 '11 2.6 '12 0.6 '13 1.8