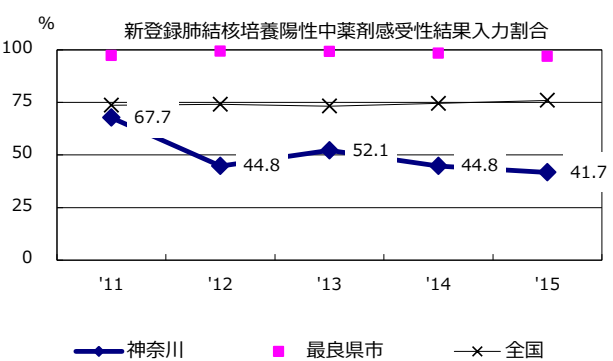
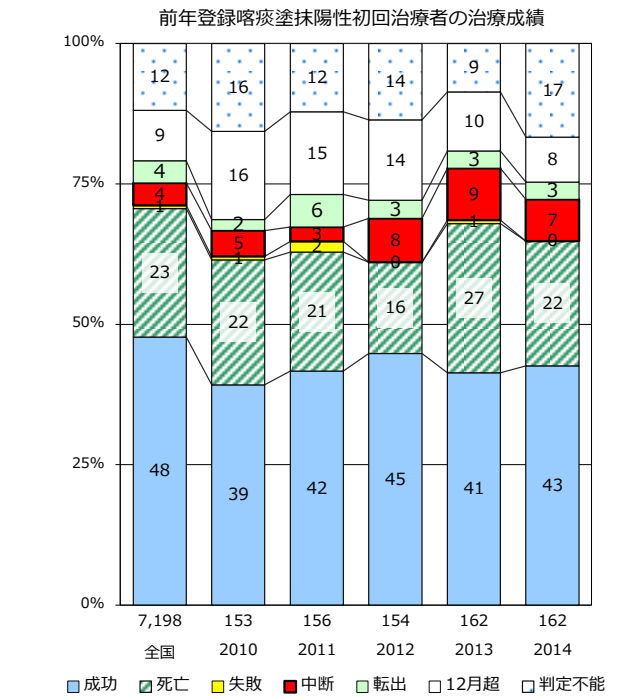
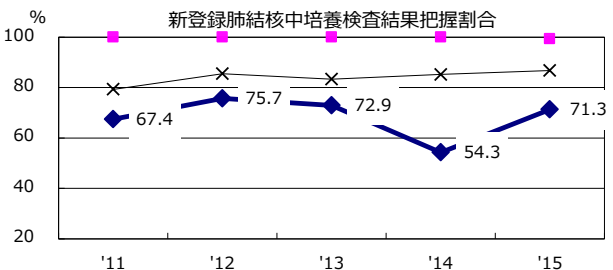
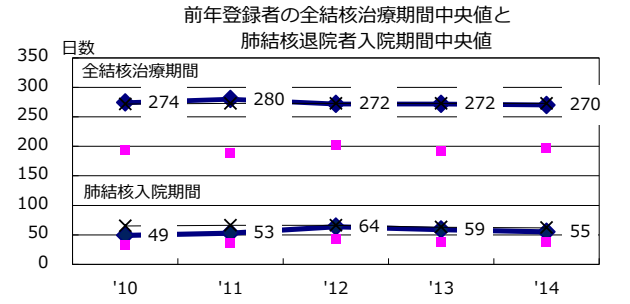
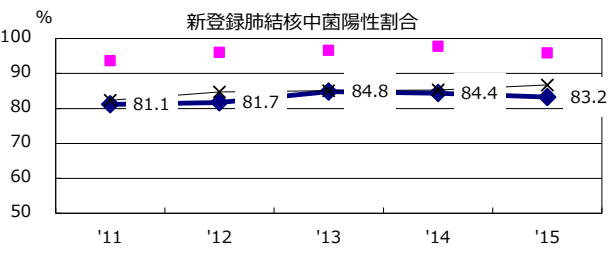
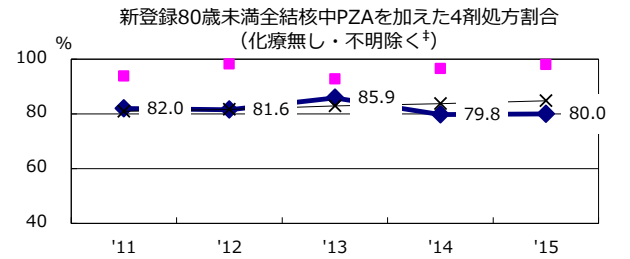
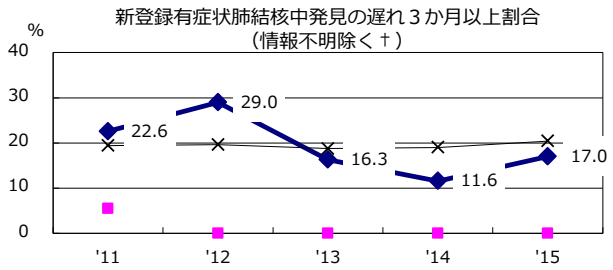
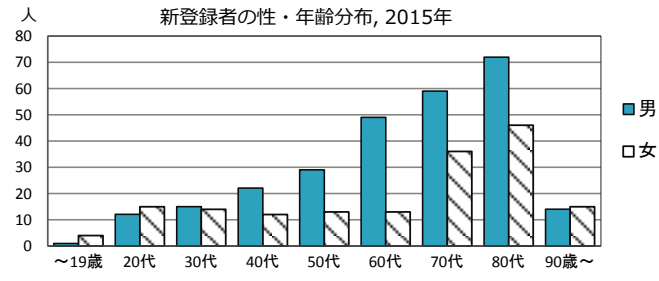
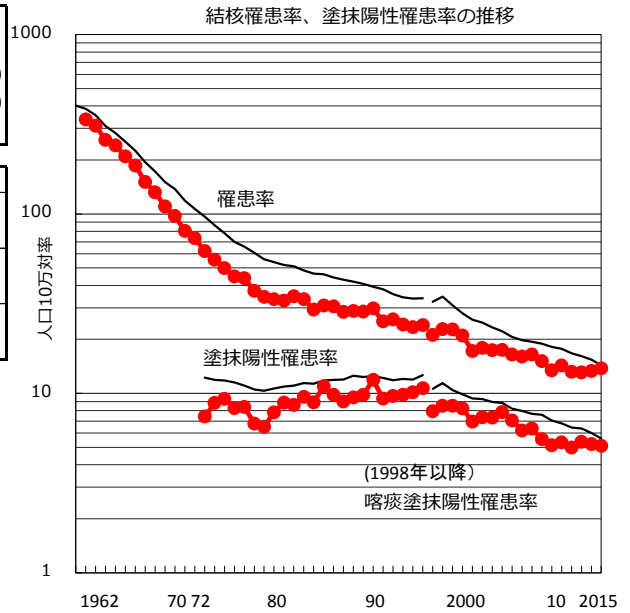


2015年 疫学統計			
人口	3,205,761	人	(全国)
新登録中外国人	21	名	4.8% (6.4%)
新登録中ホームレス経験あり	1	名	0.2% (0.9%)
新登録30-59歳男中無職かつ生保	3	名	4.5% (9.0%)

年次推移(年)	'11	'12	'13	'14	'15
新登録数	460	423	420	426	441
人口10万対率	14.3	13.2	13.1	13.3	13.8
新登録肺結核喀痰塗抹陽性数	171	160	172	167	163
人口10万対率	5.3	5.0	5.4	5.2	5.1
潜在性結核	207	232	161	211	228
人口10万対率	6.4	7.2	5.0	6.6	7.1



† 発見の遅れ情報不明(%) '11 64.4 '12 71.7 '13 60.9 '14 60.1 '15 58.4
 ‡ 化療無・不明(%) '11 2.6 '12 0.6 '13 1.8 '14 1.8 '15 3.1