

結核管理図

平成22年

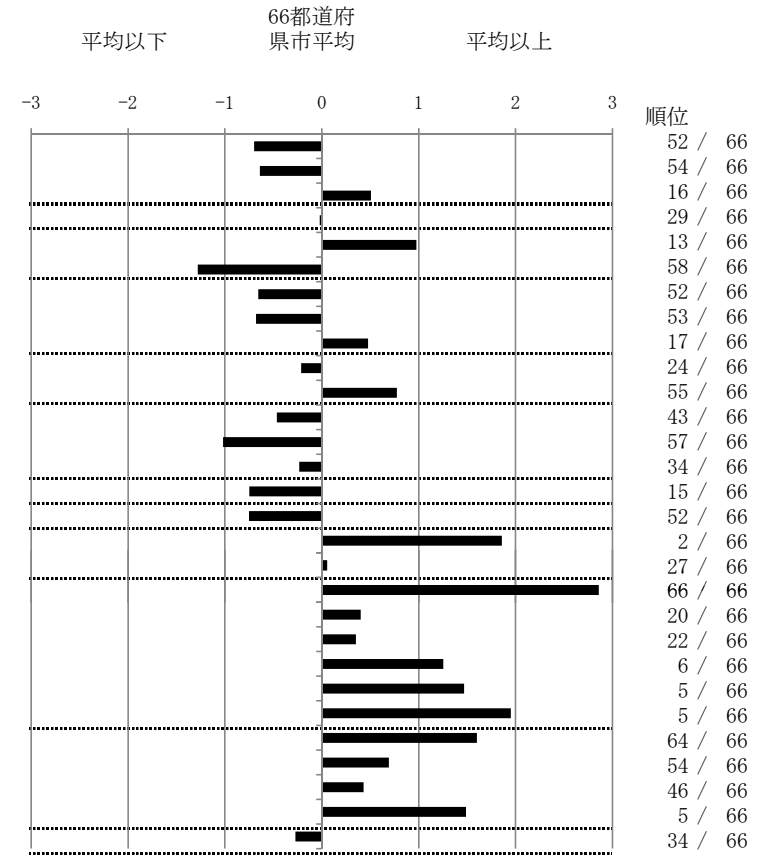
14

神奈川県

		単位	指標値	66都道府 県市平均	基準化 偏差	
人口			3,216,658			
新登録者数			431			
罹患率(10万対)			13.4			
年末活動性結核者数			415			
有病率(10万対)			12.9			
年末総登録数			1,056			
蔓延状況	1	全結核罹患率	10万対	13.40	17.34	-0.70
	2	喀痰塗抹陽性肺結核罹患率	10万対	5.13	6.73	-0.64
	3	結核死亡率	10万対	1.91	1.63	0.51
潜在性結核感染症	4	潜在性結核感染症治療対象者届出率	10万対	3.39	3.42	-0.02
患者背景	5	新登録中外国籍割合	%	5.80	3.66	0.98
	6	新登録中65歳以上割合	%	51.51	64.05	-1.28
患者発見 発見の遅れ	7	発病～初診2か月以上割合	%	11.27	15.85	-0.66
	8	初診～診断1か月以上割合	%	18.06	22.75	-0.68
	9	発病～診断3か月以上割合	%	20.83	17.34	0.48
接触者健診	10	新肺結核中接触者健診発見割合	%	3.79	3.39	0.21
	11	新登録患者1名あたり接触者健診実施数	延人数	3.89	6.81	-0.77
診断	12	新登録中肺外結核割合	%	20.42	22.63	-0.46
	13	新肺結核中再治療割合	%	5.25	8.09	-1.02
	14	新肺結核中菌陽性割合	%	85.42	84.32	0.23
治療	15	新全結核80歳未満中Z含む4剤処方割合	%	82.39	77.06	0.75
入院期間	16	前年登録肺結核退院者入院期間中央値	日	55.50	68.64	-0.75
治療期間	17	前年全結核治療完遂継続者治療期間中央値	日	312.00	263.08	1.86
	18	年末活動性全結核中2年以上治療割合	%	2.17	2.10	0.05
治療成績	19	肺喀塗陽性初回コホート治療成功割合	%	28.48	51.33	-2.86
	20	肺喀塗陽性初回コホート死亡割合	%	22.52	20.52	0.40
	21	肺喀塗陽性初回コホート失敗脱落割合	%	5.96	4.88	0.35
	22	肺喀塗陽性初回コホート転出割合	%	5.30	2.58	1.26
	23	肺喀塗陽性初回コホート12か月超治療割合	%	17.88	11.01	1.47
	24	肺喀塗陽性初回コホート判定不能割合	%	19.87	9.68	1.95
情報管理	25	新肺有症状中発見遅れ期間把握割合	%	30.64	66.09	-1.60
	26	新肺結核中培養等検査結果把握割合	%	68.22	78.75	-0.69
	27	新肺培養陽性中薬剤感受性結果把握割合	%	57.53	65.50	-0.43
	28	年末総登録中病状不明割合	%	27.84	13.08	1.49
その他	29	年末活動性全結核中生活保護割合	%	5.06	6.47	-0.27

- 3. 結核死亡率は人口動態による。
- 11. この指標値は前年の成績であり、接触者健診実施数は地域保健・健康増進事業報告の定期外健診実施総数より抜粋した。
- 16. 前年の新登録肺結核患者で登録時入院患者が対象である。
- 17. 前年の新登録患者で登録時入院または外来の患者が対象である。
- 19～24. 前年の新登録喀痰塗抹陽性肺結核初回治療患者が対象である。

指定都市別掲66都道府県市版



グラフと偏差の符号が逆： 順位は指標値
指標値番号：10, 11, 14, 15, 19, 25, 26, 27 による降順位