

結核管理図

平成23年

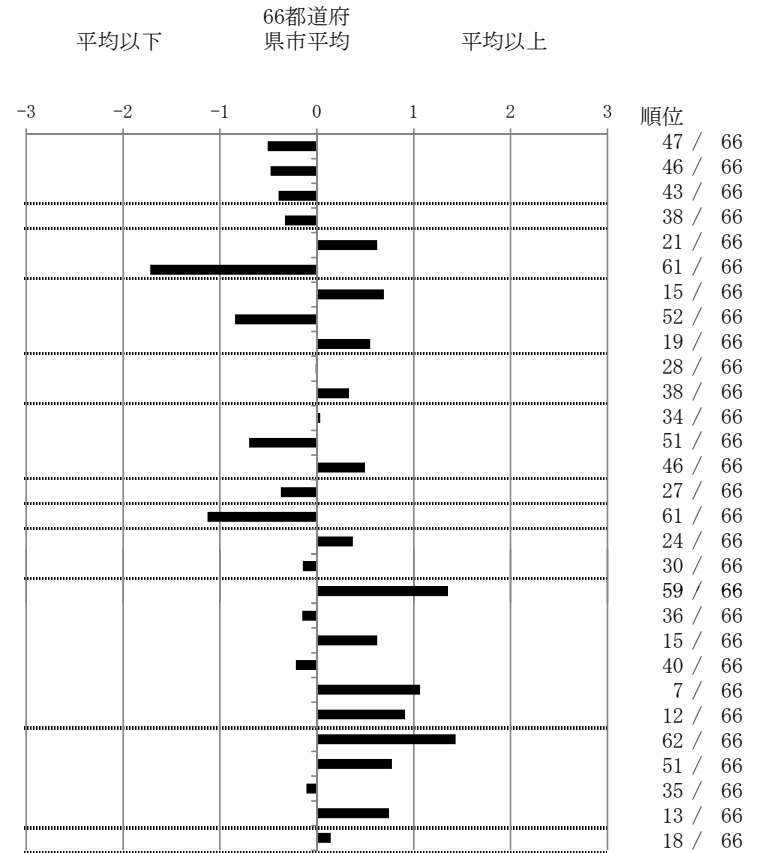
14

神奈川県

		単位	指標値	66都道府 県市平均	基準化 偏差
人口	3,216,216				
新登録者数	460				
罹患率(10万対)	14.3				
年末活動性結核者数	381				
有病率(10万対)	11.8				
年末総登録数	1,091				
蔓延状況	1 全結核罹患率	10万対	14.30	16.97	-0.51
	2 喀痰塗抹陽性肺結核罹患率	10万対	5.32	6.41	-0.48
	3 結核死亡率	10万対	1.46	1.70	-0.40
潜在性結核感染症	4 潜在性結核感染症治療対象者届出率	10万対	6.44	7.81	-0.33
患者背景	5 新登録中外国籍割合	%	5.22	3.72	0.62
	6 新登録中65歳以上割合	%	49.35	64.97	-1.72
患者発見 発見の遅れ	7 発病～初診2か月以上割合	%	22.58	17.79	0.69
	8 初診～診断1か月以上割合	%	17.97	23.47	-0.84
	9 発病～診断3か月以上割合	%	22.58	18.27	0.55
接触者健診	10 新肺結核中接触者健診発見割合	%	4.57	4.54	0.01
	11 新登録患者1名あたり接触者健診実施数	延人数	5.23	6.36	-0.33
診断	12 新登録中肺外結核割合	%	23.91	23.74	0.03
	13 新肺結核中再治療割合	%	5.71	7.68	-0.70
	14 新肺結核中菌陽性割合	%	81.14	83.50	-0.50
治療 化療	15 新全結核80歳未満中Z含む4剤処方割合	%	79.82	76.84	0.37
入院期間	16 前年登録肺結核退院者入院期間中央値	日	49.00	67.97	-1.13
治療期間	17 前年全結核治療完遂継続者治療期間中央値	日	274.00	266.35	0.37
	18 年末活動性全結核中2年以上治療割合	%	1.57	1.77	-0.14
治療成績	19 肺喀塗陽性初回コホート治療成功割合	%	39.22	50.39	-1.35
	20 肺喀塗陽性初回コホート死亡割合	%	22.22	23.09	-0.15
	21 肺喀塗陽性初回コホート失敗脱落割合	%	5.23	3.44	0.62
	22 肺喀塗陽性初回コホート転出割合	%	1.96	2.35	-0.22
	23 肺喀塗陽性初回コホート12か月超治療割合	%	15.69	10.18	1.07
	24 肺喀塗陽性初回コホート判定不能割合	%	15.69	10.55	0.91
情報管理	25 新肺有症状中発見遅れ期間把握割合	%	35.63	66.77	-1.43
	26 新肺結核中培養等検査結果把握割合	%	67.43	79.04	-0.78
	27 新肺培養陽性中薬剤感受性結果把握割合	%	67.72	65.71	0.11
	28 年末総登録中病状不明割合	%	19.25	11.95	0.75
その他	29 年末活動性全結核中生活保護割合	%	7.09	6.34	0.14

- 3. 結核死亡率は人口動態による。
- 11. この指標値は前年の成績であり、接触者健診実施数は地域保健・健康増進事業報告の定期外健診実施総数より抜粋した。
- 16. 前年の新登録肺結核患者で登録時入院患者が対象である。
- 17. 前年の新登録患者で登録時入院または外来の患者が対象である。
- 19～24. 前年の新登録肺結核初回治療患者が対象である。

指定都市別掲66都道府県市版



グラフと偏差の符号が逆：
指標値番号：10, 11, 14, 15, 19, 25, 26, 27

順位は指標値
による降順位