

結核管理図

平成24年

14

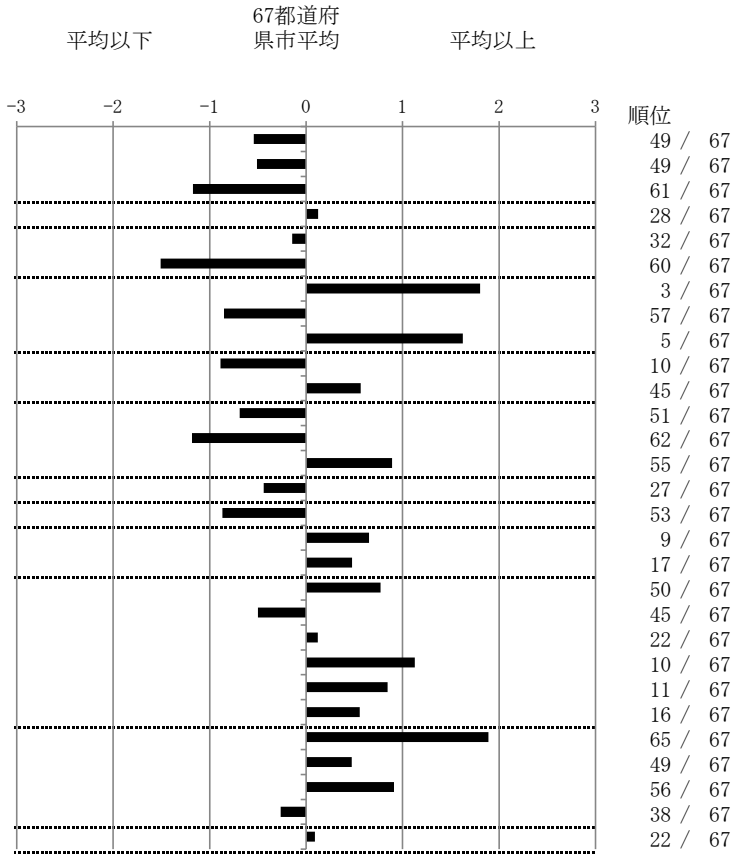
神奈川県

|           |           |
|-----------|-----------|
| 人口        | 3,211,068 |
| 新登録者数     | 423       |
| 罹患率(10万対) | 13.2      |
| 年末活動性結核者数 | 315       |
| 有病率(10万対) | 9.8       |
| 年末総登録数    | 1,071     |

|                         | 単位   | 指標値    | 67都道府<br>県市平均 | 基準化<br>偏差 |
|-------------------------|------|--------|---------------|-----------|
| 蔓延状況                    |      |        |               |           |
| 1 全結核罹患率                | 10万対 | 13.17  | 15.92         | -0.54     |
| 2 喀痰塗抹陽性肺結核罹患率          | 10万対 | 4.98   | 6.11          | -0.51     |
| 3 結核死亡率                 | 10万対 | 0.97   | 1.64          | -1.17     |
| 潜在性結核感染症                |      |        |               |           |
| 4 潜在性結核感染症治療対象者届出率      | 10万対 | 7.23   | 6.88          | 0.12      |
| 患者背景                    |      |        |               |           |
| 5 新登録中外国出生者割合           | %    | 4.26   | 4.71          | -0.14     |
| 6 新登録中65歳以上割合           | %    | 54.14  | 67.00         | -1.51     |
| 患者発見 発見の遅れ              |      |        |               |           |
| 7 発病～初診2か月以上割合          | %    | 28.99  | 17.10         | 1.81      |
| 8 初診～診断1か月以上割合          | %    | 16.14  | 21.67         | -0.85     |
| 9 発病～診断3か月以上割合          | %    | 28.99  | 17.44         | 1.62      |
| 接触者健診                   |      |        |               |           |
| 10 新肺結核中接触者健診発見割合       | %    | 6.59   | 4.12          | 0.89      |
| 11 新登録患者1名あたり接触者健診実施数   | 延人数  | 6.42   | 9.40          | -0.56     |
| 診断                      |      |        |               |           |
| 12 新登録中肺外結核割合           | %    | 21.04  | 24.42         | -0.69     |
| 13 新肺結核中再治療割合           | %    | 3.29   | 6.32          | -1.18     |
| 14 新肺結核中菌陽性割合           | %    | 81.74  | 85.85         | -0.89     |
| 治療                      |      |        |               |           |
| 15 新全結核80歳未満中Z含む4剤処方割合  | %    | 81.07  | 78.03         | 0.44      |
| 入院期間                    |      |        |               |           |
| 16 前年登録肺結核退院者入院期間中央値    | 日    | 53.00  | 65.10         | -0.87     |
| 治療期間                    |      |        |               |           |
| 17 前年全結核治療完遂継続者治療期間中央値  | 日    | 280.00 | 265.24        | 0.65      |
| 18 年末活動性全結核中2年以上治療割合    | %    | 2.22   | 1.52          | 0.48      |
| 治療成績                    |      |        |               |           |
| 19 肺喀塗陽性初回コホート治療成功割合    | %    | 41.67  | 48.62         | -0.77     |
| 20 肺喀塗陽性初回コホート死亡割合      | %    | 21.15  | 24.26         | -0.50     |
| 21 肺喀塗陽性初回コホート失敗脱落割合    | %    | 4.49   | 4.10          | 0.12      |
| 22 肺喀塗陽性初回コホート転出割合      | %    | 5.77   | 2.92          | 1.13      |
| 23 肺喀塗陽性初回コホート12か月超治療割合 | %    | 14.74  | 10.69         | 0.85      |
| 24 肺喀塗陽性初回コホート判定不能割合    | %    | 12.18  | 9.40          | 0.56      |
| 情報管理                    |      |        |               |           |
| 25 新肺有症状中発見遅れ期間把握割合     | %    | 28.28  | 66.67         | -1.89     |
| 26 新肺結核中培養等検査結果把握割合     | %    | 75.75  | 82.46         | -0.47     |
| 27 新肺培養陽性中薬剤感受性結果把握割合   | %    | 44.79  | 64.06         | -0.91     |
| 28 年末総登録中病状不明割合         | %    | 22.04  | 25.83         | -0.26     |
| その他                     |      |        |               |           |
| 29 年末活動性全結核中生活保護割合      | %    | 6.98   | 6.52          | 0.09      |

- 3. 結核死亡率は人口動態による。
- 11. この指標値は前年の成績であり、接触者健診実施数は地域保健・健康増進事業報告の定期外健診実施総数より抜粋した。
- 16. 前年の新登録肺結核患者で登録時入院患者が対象である。
- 17. 前年の新登録患者で登録時入院または外来の患者が対象である。
- 19～24. 前年の新登録喀痰塗抹陽性肺結核初回治療患者が対象である。

指定都市別掲67都道府県市版



グラフと偏差の符号が逆：  
 指標値番号：10, 11, 14, 15, 19, 25, 26, 27  
 順位は指標値による降順位