

結核管理図

平成25年

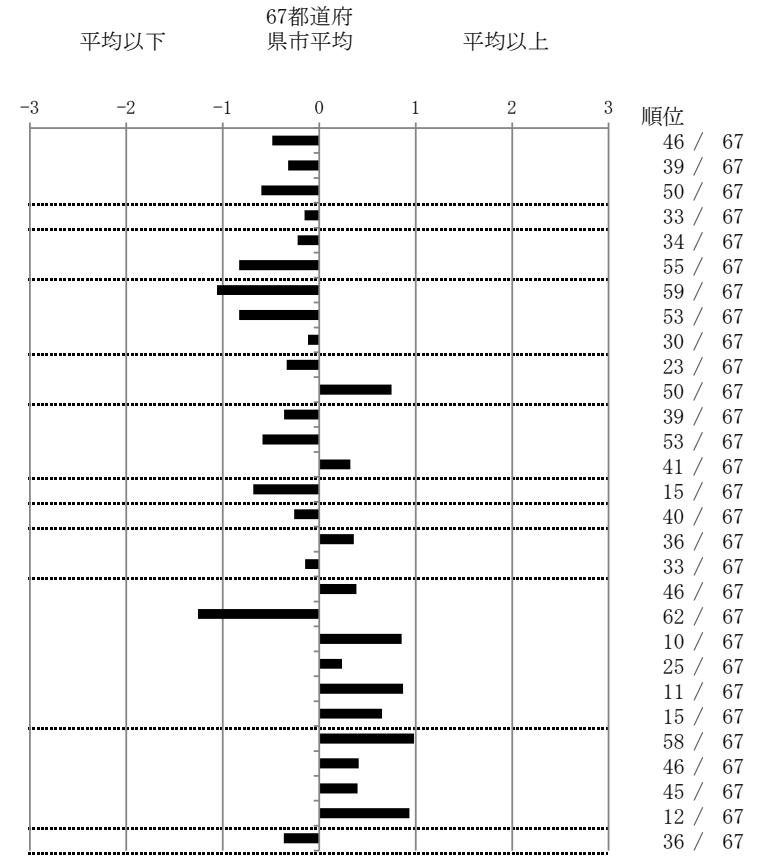
14

神奈川県

		単位	指標値	67都道府 県市平均	基準化 偏差
人口	3,207,452				
新登録者数	420				
罹患率(10万対)	13.1				
年末活動性結核者数	274				
有病率(10万対)	8.5				
年末総登録数	1,057				
蔓延状況	1 全結核罹患率	10万対	13.09	15.48	-0.49
	2 喀痰塗抹陽性肺結核罹患率	10万対	5.36	6.10	-0.32
	3 結核死亡率	10万対	1.26	1.63	-0.60
潜在性結核感染症	4 潜在性結核感染症治療対象者届出率	10万対	5.02	5.35	-0.15
患者背景	5 新登録中外国出生者割合	%	3.81	4.47	-0.22
	6 新登録中65歳以上割合	%	61.67	69.21	-0.83
患者発見 発見の遅れ	7 発病～初診2か月以上割合	%	8.89	16.83	-1.06
	8 初診～診断1か月以上割合	%	15.31	21.53	-0.83
	9 発病～診断3か月以上割合	%	16.30	17.23	-0.12
接触者健診	10 新肺結核中接触者健診発見割合	%	4.56	3.82	0.34
	11 新登録患者1名あたり接触者健診実施数	延人数	5.98	9.05	-0.75
診断	12 新登録中肺外結核割合	%	21.67	23.68	-0.36
	13 新肺結核中再治療割合	%	4.56	6.18	-0.59
	14 新肺結核中菌陽性割合	%	84.80	86.39	-0.32
治療	15 新全結核80歳未満中Z含2・4剤処方割合	%	84.34	79.43	0.68
入院期間	16 前年登録肺結核退院者入院期間中央値	日	63.50	67.13	-0.26
治療期間	17 前年全結核治療完遂継続者治療期間中央値	日	272.00	265.81	0.36
	18 年末活動性全結核中2年以上治療割合	%	1.09	1.25	-0.15
治療成績	19 肺喀塗陽性初回コホート治療成功割合	%	44.81	47.68	-0.39
	20 肺喀塗陽性初回コホート死亡割合	%	16.23	24.51	-1.26
	21 肺喀塗陽性初回コホート失敗脱落割合	%	7.79	4.83	0.86
	22 肺喀塗陽性初回コホート転出割合	%	3.25	2.69	0.23
	23 肺喀塗陽性初回コホート12か月超治療割合	%	14.29	9.96	0.87
	24 肺喀塗陽性初回コホート判定不能割合	%	13.64	10.32	0.65
情報管理	25 新肺有症状中発見遅れ期間把握割合	%	39.15	60.97	-0.98
	26 新肺結核中培養等検査結果把握割合	%	72.95	79.25	-0.41
	27 新肺培養陽性中薬剤感受性結果把握割合	%	52.13	61.23	-0.40
	28 年末総登録中病状不明割合	%	35.10	23.04	0.93
その他	29 年末活動性全結核中生活保護割合	%	4.74	6.72	-0.37

- 3. 結核死亡率は人口動態による。
- 11. この指標値は前年の成績であり、接触者健診実施数は地域保健・健康増進事業報告の接触者健診実施総数より抜粋した。
- 16. 前年の新登録肺結核患者で登録時入院患者が対象である。
- 17. 前年の新登録患者で登録時入院または外来の患者が対象である。
- 19～24. 前年の新登録喀痰塗抹陽性肺結核初回治療患者が対象である。

指定都市別掲67都道府県市版



グラフと偏差の符号が逆：
 指標値番号：10, 11, 14, 15, 19, 25, 26, 27
 順位は指標値による降順位