

結核管理図

平成26年

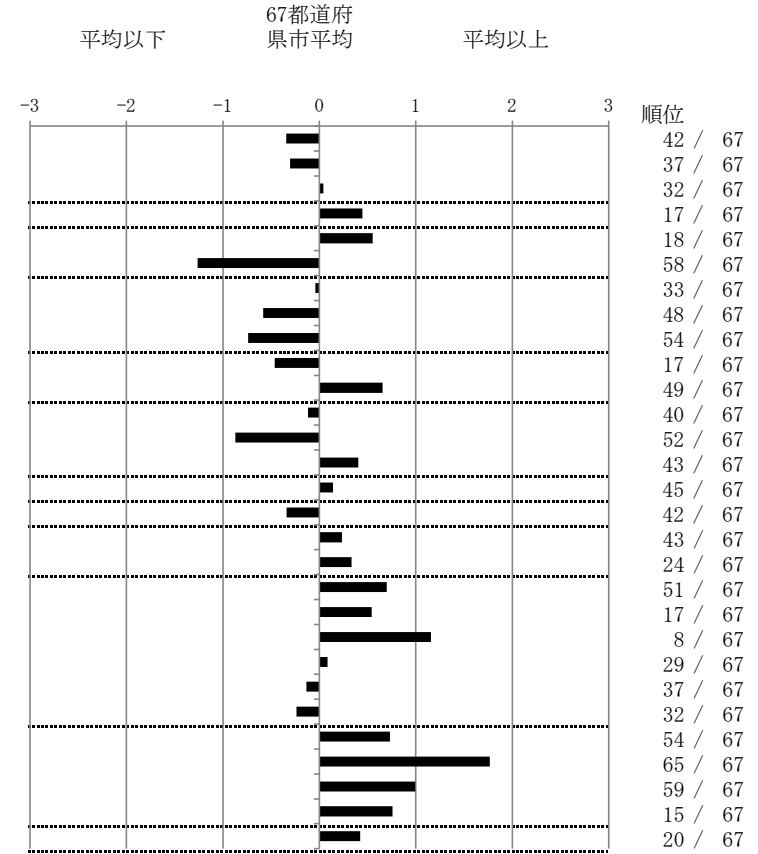
14

神奈川県

		単位	指標値	67都道府 県市平均	基準化 偏差
人口	3,202,408				
新登録者数	426				
罹患率(10万対)	13.3				
年末活動性結核者数	314				
有病率(10万対)	9.8				
年末総登録数	1,050				
蔓延状況	1 全結核罹患率	10万対	13.30	14.82	-0.34
	2 喀痰塗抹陽性肺結核罹患率	10万対	5.21	5.84	-0.30
	3 結核死亡率	10万対	1.63	1.60	0.04
潜在性結核感染症	4 潜在性結核感染症治療対象者届出率	10万対	6.59	5.60	0.45
患者背景	5 新登録中外国出生者割合	%	6.57	4.91	0.55
	6 新登録中65歳以上割合	%	59.86	69.83	-1.26
患者発見 発見の遅れ	7 発病～初診2か月以上割合	%	17.02	17.36	-0.04
	8 初診～診断1か月以上割合	%	18.23	21.55	-0.58
	9 発病～診断3か月以上割合	%	11.58	17.36	-0.74
接触者健診	10 新肺結核中接触者健診発見割合	%	5.21	4.00	0.46
	11 新登録患者1名あたり接触者健診実施数	延人数	5.76	8.73	-0.66
診断	12 新登録中肺外結核割合	%	23.47	24.06	-0.12
	13 新肺結核中再治療割合	%	3.68	6.25	-0.87
	14 新肺結核中菌陽性割合	%	84.36	86.34	-0.41
治療	15 新全結核80歳未満中Z含む4剤処方割合	%	78.37	79.51	-0.14
入院期間	16 前年登録肺結核退院者入院期間中央値	日	59.00	64.31	-0.34
治療期間	17 前年全結核治療完遂継続者治療期間中央値	日	272.00	267.55	0.23
	18 年末活動性全結核中2年以上治療割合	%	1.59	1.22	0.34
治療成績	19 肺喀塗陽性初回コホート治療成功割合	%	41.36	47.43	-0.70
	20 肺喀塗陽性初回コホート死亡割合	%	26.54	23.05	0.54
	21 肺喀塗陽性初回コホート失敗脱落割合	%	9.88	5.55	1.16
	22 肺喀塗陽性初回コホート転出割合	%	3.09	2.90	0.08
	23 肺喀塗陽性初回コホート12か月超治療割合	%	10.49	11.17	-0.13
	24 肺喀塗陽性初回コホート判定不能割合	%	8.64	9.90	-0.24
情報管理	25 新肺有症状中発見遅れ期間把握割合	%	39.92	57.52	-0.73
	26 新肺結核中培養等検査結果把握割合	%	54.29	80.42	-1.77
	27 新肺培養陽性中薬剤感受性結果把握割合	%	44.76	64.90	-0.99
	28 年末総登録中病状不明割合	%	34.38	23.96	0.76
その他	29 年末活動性全結核中生活保護割合	%	8.28	6.39	0.42

- 3. 結核死亡率は人口動態による。
- 11. この指標値は前年の成績であり、接触者健診実施数は地域保健・健康増進事業報告の接触者健診実施総数より抜粋した。
- 16. 前年の新登録肺結核患者で登録時入院患者が対象である。
- 17. 前年の新登録患者で登録時入院または外来の患者が対象である。
- 19～24. 前年の新登録喀痰塗抹陽性肺結核初回治療患者が対象である。

指定都市別掲67都道府県市版



グラフと偏差の符号が逆：
指標値番号：10, 11, 14, 15, 19, 25, 26, 27
順位は指標値による降順位