

結核管理図

平成27年

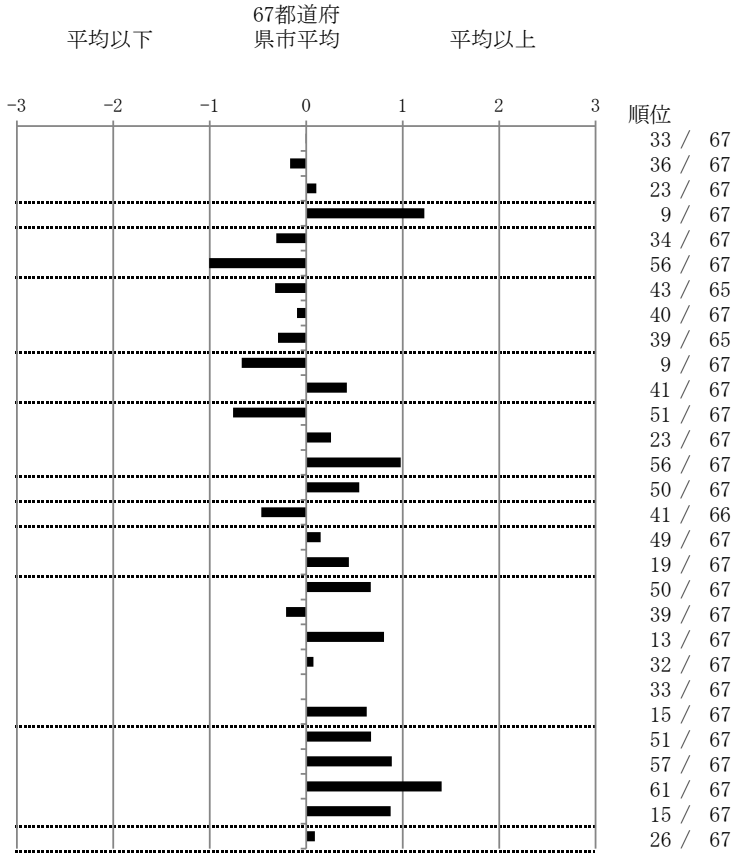
14

神奈川県

		単位	指標値	67都道府 県市平均	基準化 偏差
人口	3,205,761				
新登録者数	441				
罹患率(10万対)	13.8				
年末活動性結核者数	322				
有病率(10万対)	10.0				
年末総登録数	1,041				
蔓延状況	1 全結核罹患率	10万対	13.76	13.78	-0.01
	2 喀痰塗抹陽性肺結核罹患率	10万対	5.08	5.42	-0.17
	3 結核死亡率	10万対	1.60	1.53	0.10
潜在性結核感染症	4 潜在性結核感染症治療対象者届出率	10万対	7.11	4.85	1.22
患者背景	5 新登録中外国出生者割合	%	4.76	5.82	-0.31
	6 新登録中65歳以上割合	%	62.13	70.69	-1.01
患者発見 発見の遅れ	7 発病～初診2か月以上割合	%	16.50	19.39	-0.32
	8 初診～診断1か月以上割合	%	19.91	20.56	-0.09
	9 発病～診断3か月以上割合	%	16.98	19.76	-0.29
接触者健診	10 新肺結核中接触者健診発見割合	%	4.83	3.26	0.67
	11 新登録患者1名あたり接触者健診実施数	延人数	6.52	8.63	-0.42
診断	12 新登録中肺外結核割合	%	20.18	23.98	-0.76
	13 新肺結核中再治療割合	%	6.82	6.13	0.26
	14 新肺結核中菌陽性割合	%	83.24	87.55	-0.98
治療	15 新全結核80歳未満中Z含2・4剤処方割合	%	77.55	81.49	-0.55
入院期間	16 前年登録肺結核退院者入院期間中央値	日	55.00	62.02	-0.46
治療期間	17 前年全結核治療完遂継続者治療期間中央値	日	270.00	267.27	0.15
	18 年末活動性全結核中2年以上治療割合	%	1.86	1.32	0.44
治療成績	19 肺喀塗陽性初回コホート治療成功割合	%	42.59	47.87	-0.67
	20 肺喀塗陽性初回コホート死亡割合	%	22.22	23.54	-0.21
	21 肺喀塗陽性初回コホート失敗脱落割合	%	7.41	4.77	0.81
	22 肺喀塗陽性初回コホート転出割合	%	3.09	2.93	0.07
	23 肺喀塗陽性初回コホート12か月超治療割合	%	8.02	8.00	0.01
	24 肺喀塗陽性初回コホート判定不能割合	%	16.67	12.89	0.63
情報管理	25 新肺有症状中発見遅れ期間把握割合	%	41.57	58.81	-0.67
	26 新肺結核中培養等検査結果把握割合	%	71.31	83.39	-0.89
	27 新肺培養陽性中薬剤感受性結果把握割合	%	41.67	67.84	-1.40
	28 年末総登録中病状不明割合	%	30.36	19.08	0.87
その他	29 年末活動性全結核中生活保護割合	%	6.52	6.07	0.09

- 3. 結核死亡率は人口動態による。
- 11. この指標値は前年の成績であり、接触者健診実施数は地域保健・健康増進事業報告の接触者健診実施総数より抜粋した。
- 16. 前年の新登録肺結核患者で登録時入院患者が対象である。
- 17. 前年の新登録患者で登録時入院または外来の患者が対象である。
- 19～24. 前年の新登録喀痰塗抹陽性肺結核初回治療患者が対象である。

指定都市別掲67都道府県市版



グラフと偏差の符号が逆：  
指標値番号：10, 11, 14, 15, 19, 25, 26, 27      順位は指標値  
による降順位