

結核管理図

平成29年

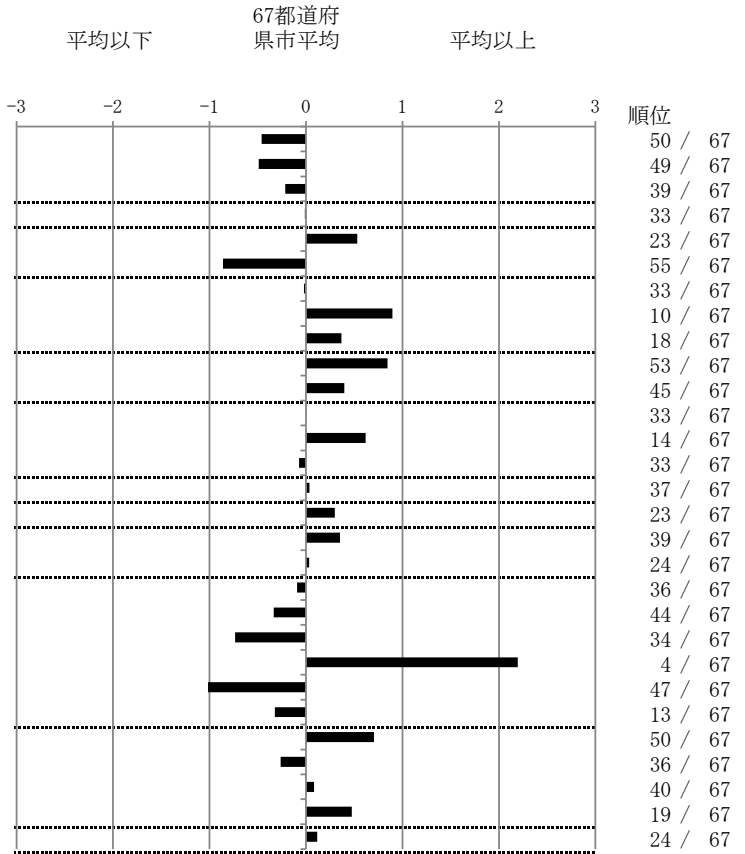
14

神奈川県

		単位	指標値	67都道府 県市平均	基準化 偏差
人口					
新登録者数					
罹患率(10万対)					
年末活動性結核者数					
有病率(10万対)					
年末総登録数					
蔓延状況	1	10万対	10.85	12.64	-0.46
	2	10万対	4.00	4.84	-0.49
	3	10万対	1.65	1.81	-0.21
潜在性結核感染症	4	10万対	5.38	5.40	-0.01
患者背景	5	%	10.66	8.04	0.53
	6	%	63.11	70.79	-0.86
患者発見 発見の遅れ	7	%	18.60	18.75	-0.02
	8	%	26.38	20.47	0.90
	9	%	22.09	18.99	0.37
接触者健診	10	%	1.89	3.82	-0.85
	11	延人数	6.44	8.57	-0.40
診断	12	%	23.63	23.62	0.00
	13	%	6.42	4.91	0.62
	14	%	87.55	87.23	0.07
治療	15	%	81.98	82.23	-0.04
入院期間	16	日	68.00	63.74	0.30
治療期間	17	日	273.50	266.00	0.35
	18	%	0.47	0.45	0.03
治療成績	19	%	64.66	64.00	0.09
	20	%	27.07	29.30	-0.33
	21	%	0.00	1.06	-0.74
	22	%	8.27	3.00	2.20
	23	%	0.00	2.28	-1.02
	24	%	0.00	0.35	-0.32
情報管理	25	%	46.49	62.84	-0.70
	26	%	91.32	88.45	0.26
	27	%	73.40	74.96	-0.08
	28	%	25.94	19.25	0.48
その他	29	%	6.57	6.04	0.12

- 3. 結核死亡率は人口動態による。
- 11. この指標値は前年の成績であり、接触者健診実施数は地域保健・健康増進事業報告の接触者健診実施総数より抜粋した。
- 16. 前年の新登録肺結核患者で登録時入院患者が対象である。
- 17. 前年の新登録患者で登録時入院または外来の患者が対象である。
- 19～24. 前年の新登録喀痰塗抹陽性肺結核初回治療患者が対象である。

指定都市別掲67都道府県市版



グラフと偏差の符号が逆：
指標値番号：10, 11, 14, 15, 19, 25, 26, 27
順位は指標値による降順位