

結核管理図

平成30年

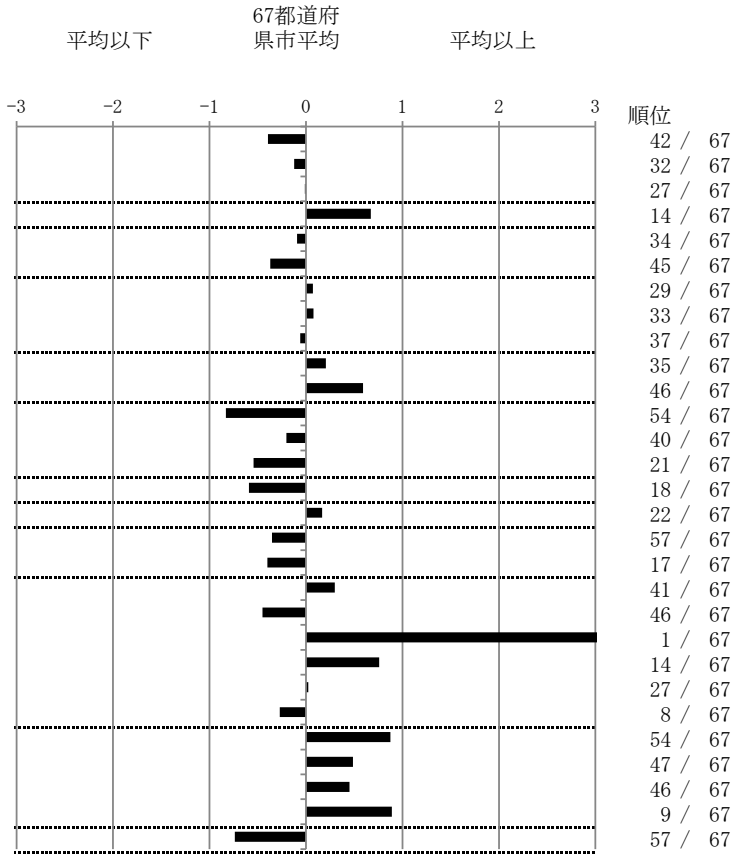
14

神奈川県

		単位	指標値	67都道府 県市平均	基準化 偏差
人口					
新登録者数					
罹患率(10万対)					
年末活動性結核者数					
有病率(10万対)					
年末総登録数					
蔓延状況	1	10万対	10.23	11.62	-0.40
	2	10万対	4.10	4.28	-0.12
	3	10万対	1.76	1.76	-0.01
潜在性結核感染症	4	10万対	7.01	5.52	0.67
患者背景	5	%	9.17	9.71	-0.09
	6	%	67.89	71.02	-0.37
患者発見 発見の遅れ	7	%	18.82	18.09	0.07
	8	%	21.52	21.03	0.08
	9	%	17.65	18.18	-0.06
接触者健診	10	%	3.42	3.99	-0.21
	11	延人数	6.16	8.50	-0.59
診断	12	%	19.57	24.47	-0.83
	13	%	4.56	5.09	-0.20
	14	%	90.49	88.00	0.54
治療	15	%	86.93	82.14	0.59
入院期間	16	日	68.00	65.10	0.17
治療期間	17	日	260.00	267.16	-0.35
	18	%	0.00	0.29	-0.40
治療成績	19	%	62.07	64.10	-0.30
	20	%	25.86	29.08	-0.45
	21	%	4.31	0.75	3.20
	22	%	4.31	2.56	0.76
	23	%	3.45	3.38	0.02
	24	%	0.00	0.13	-0.27
情報管理	25	%	46.45	68.94	-0.88
	26	%	87.07	91.05	-0.49
	27	%	71.36	78.16	-0.45
	28	%	30.24	18.29	0.89
その他	29	%	2.46	5.67	-0.74

- 3. 結核死亡率は人口動態による。
- 11. この指標値は前年の成績であり、接触者健診実施数は地域保健・健康増進事業報告の接触者健診実施総数より抜粋した。
- 16. 前年の新登録肺結核患者で登録時入院患者が対象である。
- 17. 前年の新登録患者で登録時入院または外来の患者が対象である。
- 19～24. 前年の新登録喀痰塗抹陽性肺結核初回治療患者が対象である。

指定都市別掲67都道府県市版



グラフと偏差の符号が逆：
 指標値番号：10, 11, 14, 15, 19, 25, 26, 27
 順位は指標値による降順位