

結核管理図

2019年

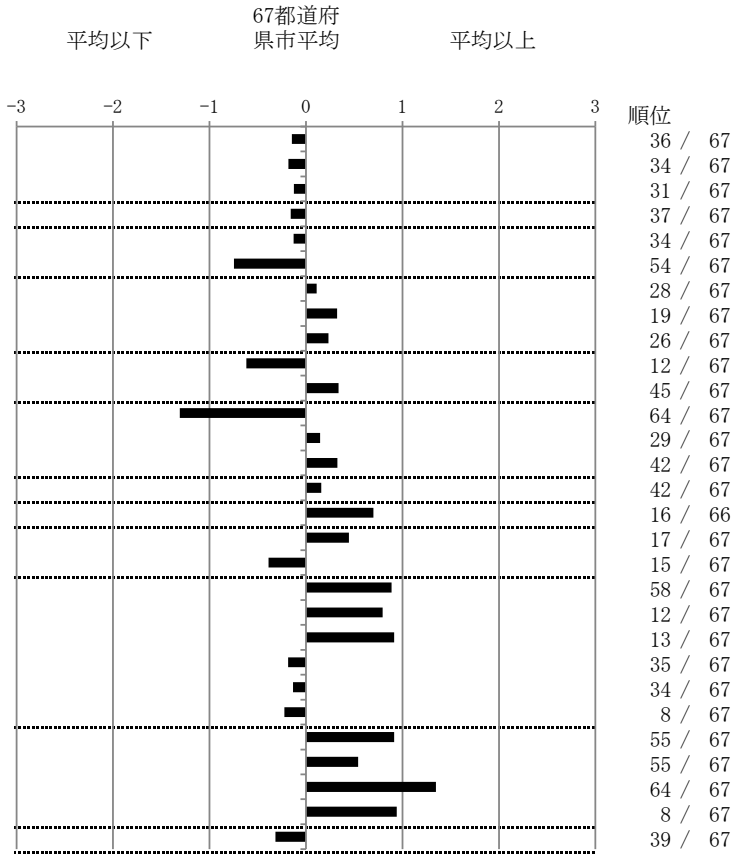
14

神奈川県

		単位	指標値	67都道府 県市平均	基準化 偏差
人口	3,196,202				
新登録者数	334				
罹患率(10万対)	10.4				
年末活動性結核者数	191				
有病率(10万対)	6.0				
年末総登録数	780				
蔓延状況	1 全結核罹患率	10万対	10.45	10.93	-0.15
	2 喀痰塗抹陽性肺結核罹患率	10万対	3.69	3.97	-0.18
	3 結核死亡率	10万対	1.64	1.72	-0.12
潜在性結核感染症	4 潜在性結核感染症治療対象者届出率	10万対	5.41	5.75	-0.16
患者背景	5 新登録中外国出生者割合	%	8.98	9.73	-0.13
	6 新登録中65歳以上割合	%	64.67	70.80	-0.75
患者発見 発見の遅れ	7 発病～初診2か月以上割合	%	20.25	19.06	0.11
	8 初診～診断1か月以上割合	%	22.22	20.12	0.32
	9 発病～診断3か月以上割合	%	21.69	19.00	0.23
接触者健診	10 新肺結核中接触者健診発見割合	%	7.64	5.24	0.62
	11 新登録患者1名あたり接触者健診実施数	延人数	7.00	8.49	-0.34
診断	12 新登録中肺外結核割合	%	17.66	25.01	-1.31
	13 新肺結核中再治療割合	%	5.09	4.69	0.15
	14 新肺結核中菌陽性割合	%	85.45	87.13	-0.33
治療	15 全結核80歳未満中Z含む4剤処方割合	%	83.89	84.89	-0.16
入院期間	16 前年登録肺結核退院者入院期間中央値	日	72.50	63.20	0.70
治療期間	17 前年全結核治療完遂継続者治療期間中央値	日	274.00	263.40	0.45
	18 年末活動性全結核中2年以上治療割合	%	0.00	0.21	-0.39
治療成績	19 肺喀塗陽性初回コホート治療成功割合	%	53.60	60.18	-0.89
	20 肺喀塗陽性初回コホート死亡割合	%	37.60	30.80	0.79
	21 肺喀塗陽性初回コホート失敗脱落割合	%	1.60	0.57	0.92
	22 肺喀塗陽性初回コホート転出割合	%	1.60	1.98	-0.18
	23 肺喀塗陽性初回コホート12か月超治療割合	%	5.60	6.26	-0.13
	24 肺喀塗陽性初回コホート判定不能割合	%	0.00	0.20	-0.22
情報管理	25 新肺有症状中発見遅れ期間把握割合	%	43.46	66.39	-0.91
	26 新肺結核中培養等検査結果把握割合	%	79.64	86.85	-0.54
	27 新肺培養陽性中薬剤感受性結果把握割合	%	47.37	73.92	-1.35
	28 年末総登録中病状不明割合	%	30.64	17.13	0.94
その他	29 年末活動性全結核中生活保護割合	%	4.19	5.57	-0.32

- 3. 結核死亡率は人口動態による。
- 11. この指標値は前年の成績であり、接触者健診実施数は地域保健・健康増進事業報告の接触者健診実施総数より抜粋した。
- 16. 前年の新登録肺結核患者で登録時入院患者が対象である。
- 17. 前年の新登録患者で登録時入院または外来の患者が対象である。
- 19～24. 前年の新登録喀痰塗抹陽性肺結核初回治療患者が対象である。

指定都市別掲67都道府県市版



グラフと偏差の符号が逆：
指標値番号：10, 11, 14, 15, 19, 25, 26, 27
順位は指標値による降順位