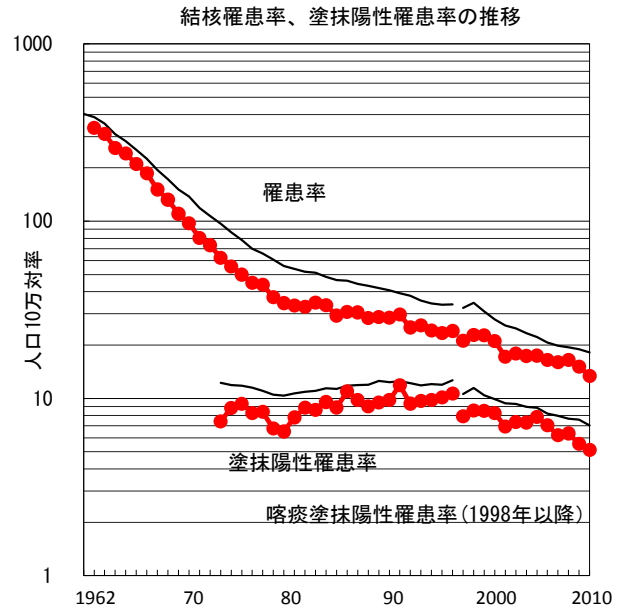
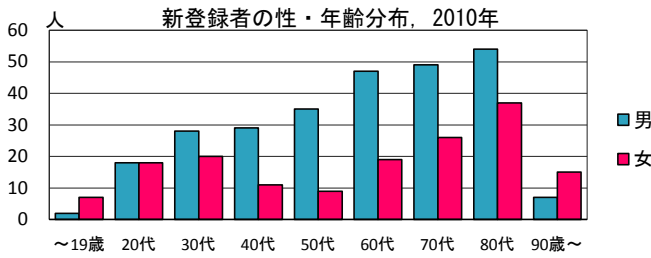
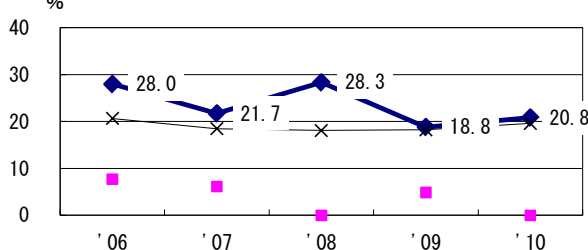


2010年 疫学統計			
人口	3,216,658	人	(全国)
新登録中外国人	25	名	5.8% (4.1%)
新登録中ホームレス経験あり	7	名	1.6% (1.4%)
新登録30-59歳男中無職かつ生保	8	名	8.7% (10.8%)

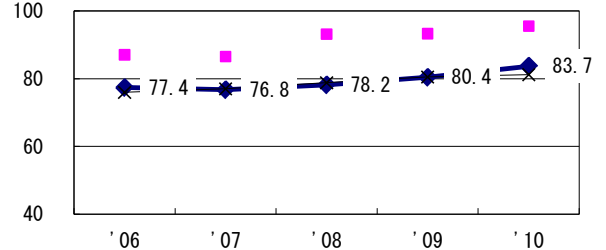
年次推移(年)	'06	'07	'08	'09	'10
新登録数	640	622	638	584	431
人口10万対率	16.5	16.0	16.5	15.1	13.4
新登録肺結核喀痰塗抹陽性数	274	241	246	214	165
人口10万対率	7.1	6.2	6.3	5.5	5.1



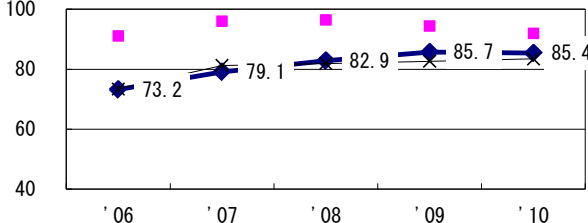
新登録有症状肺結核中発見の遅れ3か月以上割合



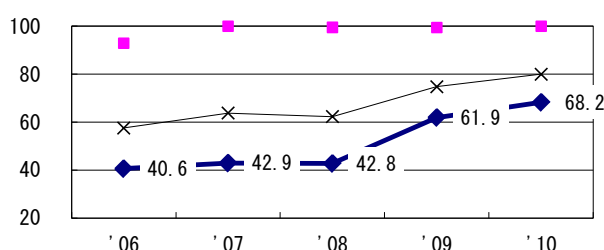
新登録80歳未満全結核中PZAを加えた4剤処方割合 (化療無し・不明除く\*)



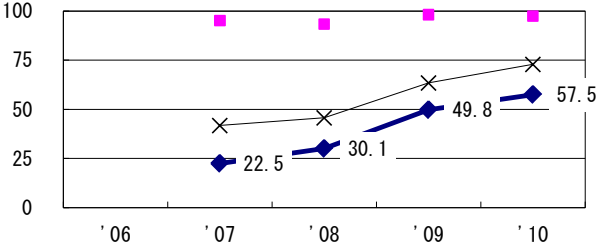
新登録肺結核中菌陽性割合



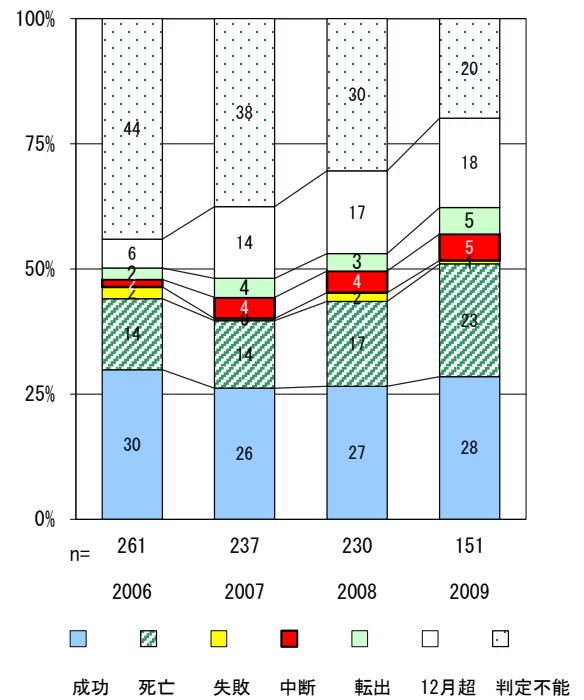
新登録肺結核中培養検査結果把握 (陽性/陰性) 割合



新登録肺結核培養陽性中薬剤感受性結果入力割合



前年登録喀痰塗抹陽性初回治療者の治療成績



	'06	'07	'08	'09	'10	登録年	'07	'08	'09	全国
† 発見の遅れ情報不明 (%)	20.1	45.3	63.8	62.6	69.4	前年登録者全結核治療期間中央値 (日)	281	295	312	(270)
‡ 化療無し・不明 (%)	31.4	13.6	9.5	4.0	1.6	前年登録者肺結核退院者入院期間中央値 (日)	71	63	56	(68)