

結核管理図

平成20年

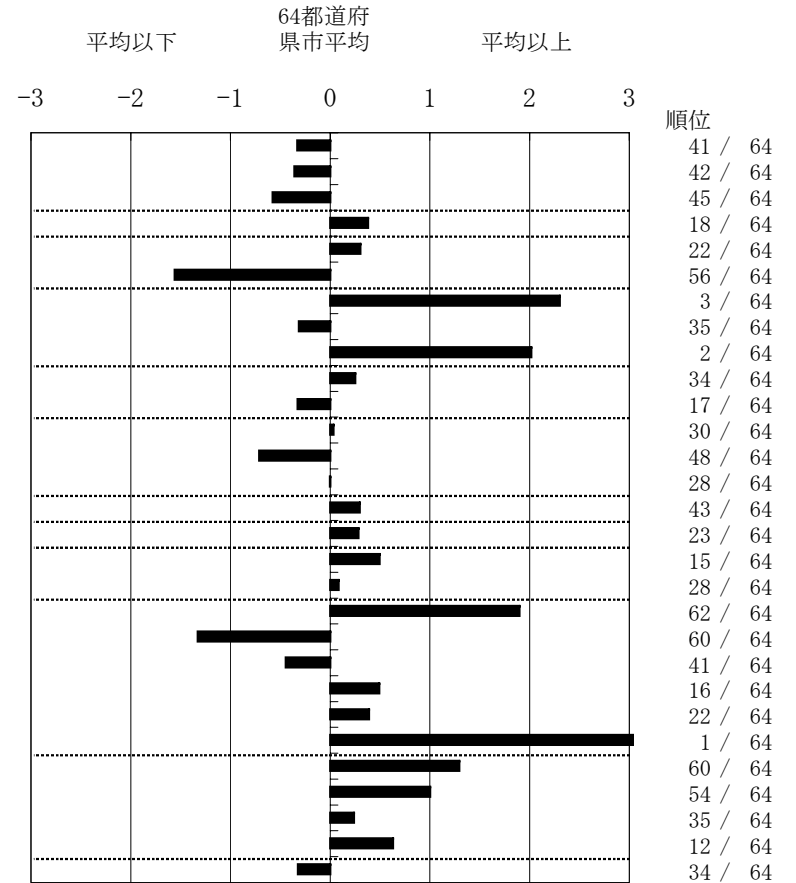
指定都市別掲64都道府県市版

14

神奈川県

人口	3,875,484
新登録者数	638
罹患率(10万対)	16.5
年末活動性結核者数	607
有病率(10万対)	15.7
年末総登録数	1,422

	単位	指標値	64都道府	基準化	順位
			県市平均	偏差	
蔓延状況					
1 全結核罹患率	10万対	16.46	18.49	-0.33	41 / 64
2 喀痰塗抹陽性肺結核罹患率	10万対	6.35	7.31	-0.36	42 / 64
3 結核死亡率	10万対	1.34	1.69	-0.58	45 / 64
潜在性結核感染症					
4 潜在性結核感染症治療対象者届出率	10万対	4.31	3.47	0.38	18 / 64
患者背景					
5 新登録中外国籍割合	%	4.39	3.63	0.30	22 / 64
6 新登録中65歳以上割合	%	46.55	61.92	-1.56	56 / 64
患者発見 発見の遅れ					
7 発病～初診2か月以上割合	%	30.89	16.76	2.30	3 / 64
8 初診～診断1か月以上割合	%	18.21	20.36	-0.31	35 / 64
9 発病～診断3か月以上割合	%	28.35	16.17	2.02	2 / 64
接触者健診					
10 新肺結核中接触者健診発見割合	%	3.05	3.56	-0.25	34 / 64
11 新登録患者1名あたり接触者健診実施数 延人数		3.16	2.76	0.33	17 / 64
診断					
12 新登録中肺外結核割合	%	23.04	22.89	0.03	30 / 64
13 新肺結核中再治療割合	%	5.91	8.18	-0.71	48 / 64
14 新肺結核中菌陽性割合	%	82.89	82.88	0.00	28 / 64
治療					
15 新全結核80歳未満中Z含む4剤処方割合	%	70.78	73.38	-0.30	43 / 64
入院期間					
16 前年登録肺結核退院者入院期間中央値	日	70.50	66.31	0.28	23 / 64
治療期間					
17 前年全結核治療完遂継続者治療期間中央値	日	281.00	268.62	0.49	15 / 64
18 年末活動性全結核中2年以上治療割合	%	2.80	2.65	0.09	28 / 64
治療成績					
19 肺喀塗陽性初回コホート治療成功割合	%	26.16	44.84	-1.90	62 / 64
20 肺喀塗陽性初回コホート死亡割合	%	13.50	19.95	-1.33	60 / 64
21 肺喀塗陽性初回コホート失敗脱落割合	%	4.64	6.44	-0.45	41 / 64
22 肺喀塗陽性初回コホート転出割合	%	3.80	2.74	0.49	16 / 64
23 肺喀塗陽性初回コホート12か月超治療割合	%	14.35	12.40	0.39	22 / 64
24 肺喀塗陽性初回コホート判定不能割合	%	37.55	13.63	3.33	1 / 64
情報管理					
25 新肺有症状中発見遅れ期間把握割合	%	36.18	64.86	-1.29	60 / 64
26 新肺結核中培養等検査結果把握割合	%	42.77	62.48	-1.00	54 / 64
27 新肺培養陽性中薬剤感受性結果把握割合	%	30.06	35.99	-0.24	35 / 64
28 年末総登録中病状不明割合	%	23.28	15.98	0.63	12 / 64
その他					
29 年末活動性全結核中生活保護割合	%	4.28	5.81	-0.32	34 / 64



- 3. 結核死亡率は人口動態による。
- 11. この指標値は前年の成績であり、接触者検診実施数は地域保健・老人保健事業報告の定期外患者家族検診実施数より抜粋した。
- 16. 前年の新登録肺結核患者で登録時入院患者が対象である。
- 17. 前年の新登録患者で登録時入院または外来の患者が対象である。
- 19～24. 前年の新登録喀痰塗抹陽性肺結核初回治療患者が対象である。

グラフと偏差の符号が逆： 順位は指標値
指標値番号：10, 11, 14, 15, 19, 25, 26, 27 による降順位