

結核管理図

平成21年

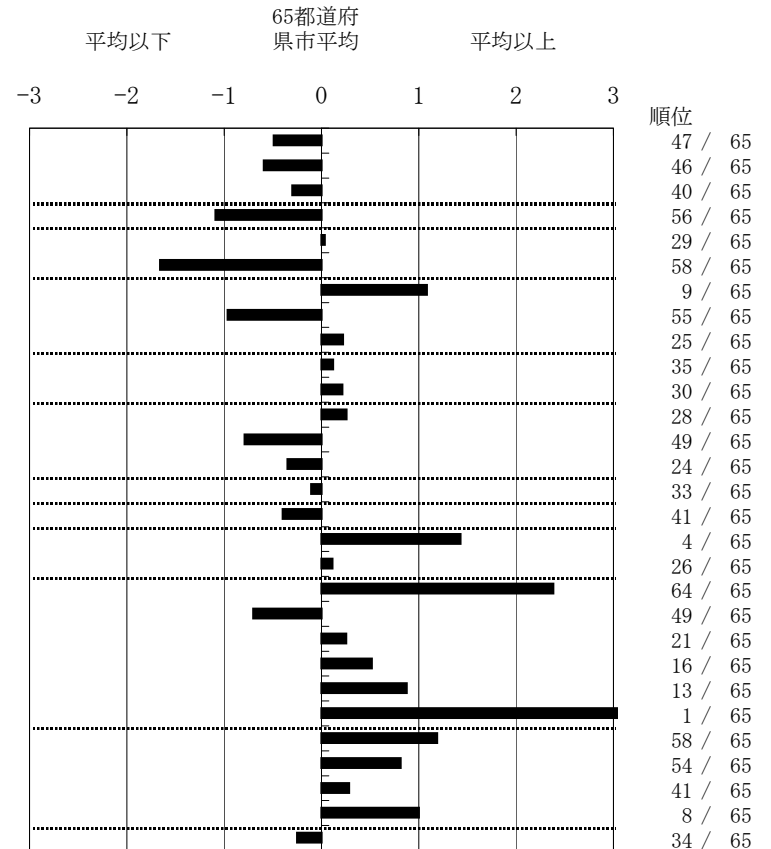
14

神奈川県

		単位	指標値	65都道府 県市平均	基準化 偏差
人口	3,861,780				
新登録者数	584				
罹患率(10万対)	15.1				
年末活動性結核者数	592				
有病率(10万対)	15.3				
年末総登録数	1,376				
蔓延状況	1 全結核罹患率	10万対	15.12	18.00	-0.49
	2 喀痰塗抹陽性肺結核罹患率	10万対	5.54	7.19	-0.59
	3 結核死亡率	10万対	1.50	1.67	-0.30
潜在性結核感染症	4 潜在性結核感染症治療対象者届出率	10万対	1.45	2.88	-1.09
患者背景	5 新登録中外国籍割合	%	3.77	3.69	0.03
	6 新登録中65歳以上割合	%	48.29	63.87	-1.66
患者発見 発見の遅れ	7 発病～初診2か月以上割合	%	24.11	17.15	1.08
	8 初診～診断1か月以上割合	%	15.14	21.47	-0.96
	9 発病～診断3か月以上割合	%	18.80	17.36	0.22
接触者健診	10 新肺結核中接触者健診発見割合	%	2.95	3.13	-0.12
	11 新登録患者1名あたり接触者健診実施数	延人数	6.81	7.81	-0.21
診断	12 新登録中肺外結核割合	%	24.49	23.32	0.26
	13 新肺結核中再治療割合	%	5.22	8.02	-0.79
	14 新肺結核中菌陽性割合	%	85.71	83.84	0.35
治療	15 新全結核80歳未満中Z含む4剤処方割合	%	77.21	76.31	0.11
入院期間	16 前年登録肺結核退院者入院期間中央値	日	63.00	69.35	-0.40
治療期間	17 前年全結核治療完遂継続者治療期間中央値	日	295.00	266.08	1.43
	18 年末活動性全結核中2年以上治療割合	%	2.70	2.51	0.11
治療成績	19 肺喀塗陽性初回コホート治療成功割合	%	26.52	47.96	-2.38
	20 肺喀塗陽性初回コホート死亡割合	%	16.96	20.71	-0.70
	21 肺喀塗陽性初回コホート失敗脱落割合	%	6.09	5.29	0.25
	22 肺喀塗陽性初回コホート転出割合	%	3.48	2.44	0.52
	23 肺喀塗陽性初回コホート12か月超治療割合	%	16.52	12.10	0.88
	24 肺喀塗陽性初回コホート判定不能割合	%	30.43	11.50	3.20
情報管理	25 新肺有症状中発見遅れ期間把握割合	%	37.38	63.99	-1.19
	26 新肺結核中培養等検査結果把握割合	%	61.90	75.44	-0.81
	27 新肺培養陽性中薬剤感受性結果把握割合	%	49.77	56.09	-0.28
	28 年末総登録中病状不明割合	%	26.60	14.97	1.00
その他	29 年末活動性全結核中生活保護割合	%	5.07	6.33	-0.25

- 3. 結核死亡率は人口動態による。
- 11. この指標値は前年の成績であり、接触者健診実施数は地域保健・健康増進事業報告の定期外健診実施総数より抜粋した。
- 16. 前年の新登録肺結核患者で登録時入院患者が対象である。
- 17. 前年の新登録患者で登録時入院または外来の患者が対象である。
- 19～24. 前年の新登録喀痰塗抹陽性肺結核初回治療患者が対象である。

指定都市別掲65都道府県市版



グラフと偏差の符号が逆：
指標値番号：10, 11, 14, 15, 19, 25, 26, 27 順位は指標値
による降順位