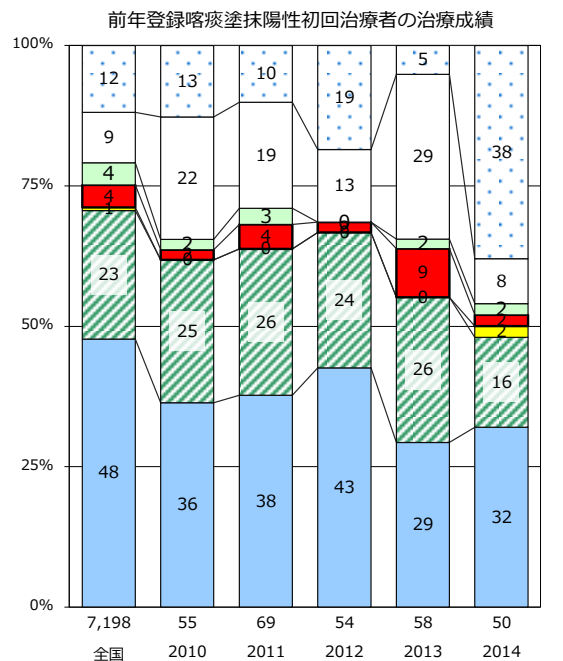
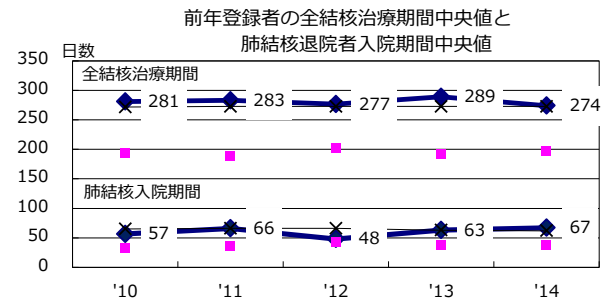
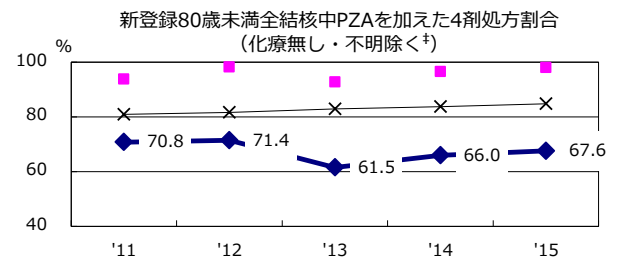
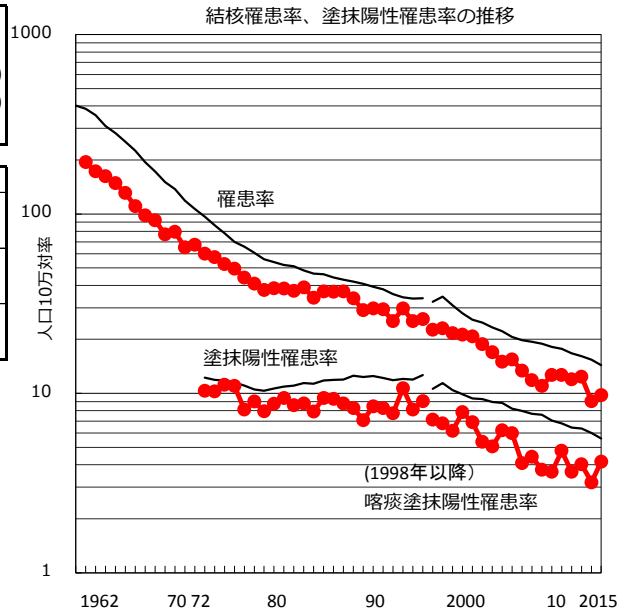
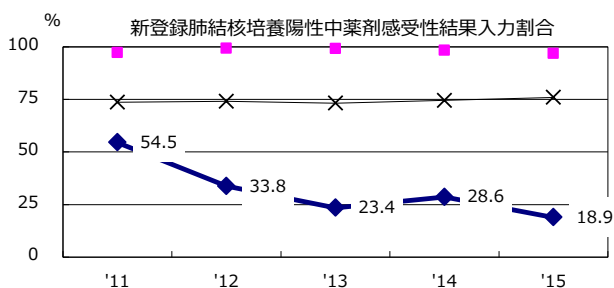
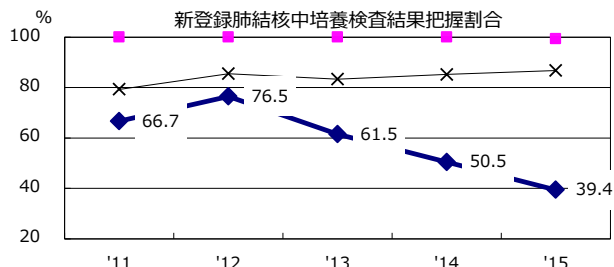
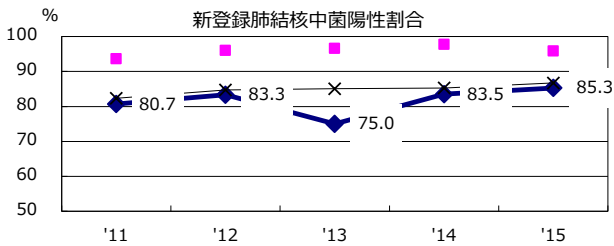
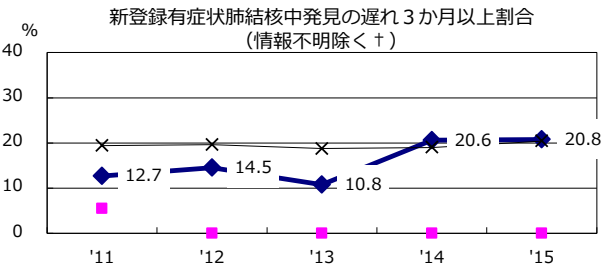
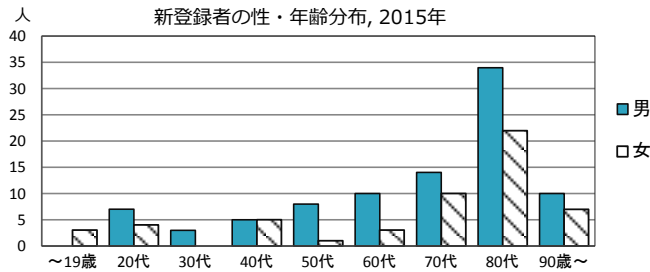


| 2015年 疫学統計 | | | |
|-------------------|-----------|---|-------------|
| 人口 | 1,494,584 | 人 | (全国) |
| 新登録中外国人 | 11 | 名 | 7.5% (6.4%) |
| 新登録中ホームレス経験あり | 0 | 名 | 0.0% (0.9%) |
| 新登録30-59歳男中無職かつ生保 | 1 | 名 | 6.3% (9.0%) |

| 年次推移(年) | '11 | '12 | '13 | '14 | '15 |
|---------------|------|------|------|-----|-----|
| 新登録数 | 196 | 184 | 188 | 136 | 146 |
| 人口10万対率 | 12.6 | 12.0 | 12.4 | 9.0 | 9.8 |
| 新登録肺結核喀痰塗抹陽性数 | 74 | 56 | 61 | 48 | 62 |
| 人口10万対率 | 4.8 | 3.6 | 4.0 | 3.2 | 4.1 |
| 潜在性結核 | 57 | 58 | 71 | 56 | 70 |
| 人口10万対率 | 3.7 | 3.8 | 4.7 | 3.7 | 4.7 |



† 発見の遅れ情報不明(%) '11 45.7 '12 37.3 '13 43.5 '14 55.8 '15 34.6

‡ 化療無し・不明(%) '11 3.0 '12 1.1 '13 3.2 '14 24.2 '15 2.7