

結核管理図

平成22年

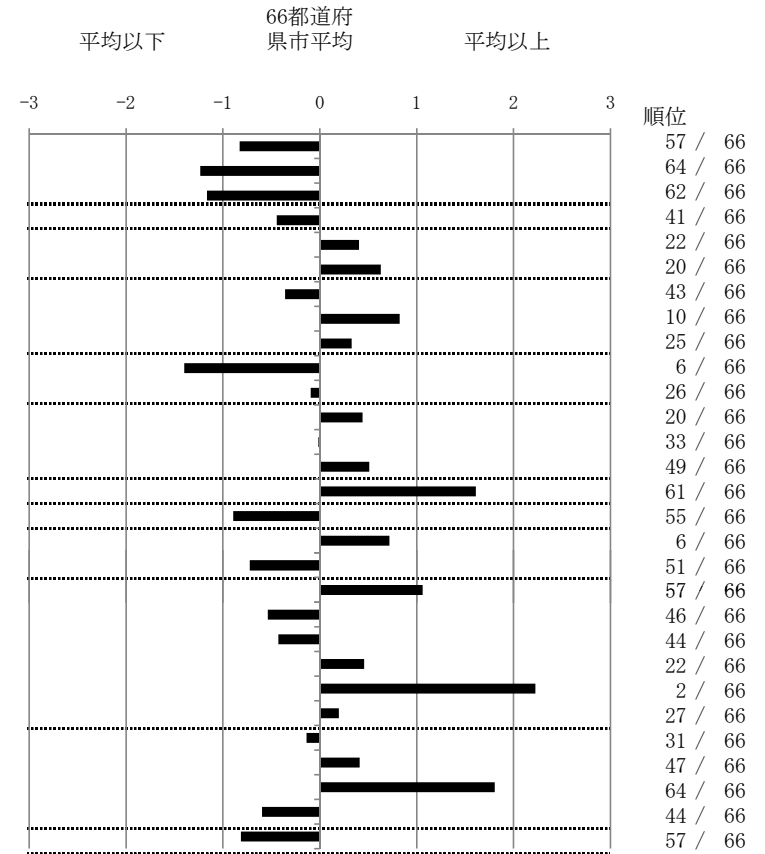
15

新潟県

		単位	指標値	66都道府 県市平均	基準化 偏差
人口	1,563,281				
新登録者数	198				
罹患率(10万対)	12.7				
年末活動性結核者数	176				
有病率(10万対)	11.3				
年末総登録数	460				
<hr/>					
蔓延状況	1 全結核罹患率	10万対	12.67	17.34	-0.83
	2 喀痰塗抹陽性肺結核罹患率	10万対	3.65	6.73	-1.23
	3 結核死亡率	10万対	0.97	1.63	-1.16
潜在性結核感染症	4 潜在性結核感染症治療対象者届出率	10万対	2.69	3.42	-0.45
患者背景	5 新登録中外国籍割合	%	4.55	3.66	0.40
	6 新登録中65歳以上割合	%	70.20	64.05	0.63
患者発見 発見の遅れ	7 発病～初診2か月以上割合	%	13.33	15.85	-0.36
	8 初診～診断1か月以上割合	%	28.44	22.75	0.82
	9 発病～診断3か月以上割合	%	19.74	17.34	0.33
接触者健診	10 新肺結核中接触者健診発見割合	%	6.04	3.39	1.40
	11 新登録患者1名あたり接触者健診実施数	延人数	7.17	6.81	0.09
診断	12 新登録中肺外結核割合	%	24.75	22.63	0.44
	13 新肺結核中再治療割合	%	8.05	8.09	-0.01
	14 新肺結核中菌陽性割合	%	81.88	84.32	-0.51
治療	15 新全結核80歳未満中Z含む4剤処方割合	%	65.55	77.06	-1.61
入院期間	16 前年登録肺結核退院者入院期間中央値	日	53.00	68.64	-0.89
治療期間	17 前年全結核治療完遂継続者治療期間中央値	日	282.00	263.08	0.72
	18 年末活動性全結核中2年以上治療割合	%	1.14	2.10	-0.72
治療成績	19 肺喀塗陽性初回コホート治療成功割合	%	42.86	51.33	-1.06
	20 肺喀塗陽性初回コホート死亡割合	%	17.86	20.52	-0.54
	21 肺喀塗陽性初回コホート失敗脱落割合	%	3.57	4.88	-0.43
	22 肺喀塗陽性初回コホート転出割合	%	3.57	2.58	0.46
	23 肺喀塗陽性初回コホート12か月超治療割合	%	21.43	11.01	2.23
	24 肺喀塗陽性初回コホート判定不能割合	%	10.71	9.68	0.20
情報管理	25 新肺有症状中発見遅れ期間把握割合	%	69.09	66.09	0.14
	26 新肺結核中培養等検査結果把握割合	%	72.48	78.75	-0.41
	27 新肺培養陽性中薬剤感受性結果把握割合	%	32.05	65.50	-1.81
	28 年末総登録中病状不明割合	%	7.17	13.08	-0.60
その他	29 年末活動性全結核中生活保護割合	%	2.27	6.47	-0.81

- 3. 結核死亡率は人口動態による。
- 11. この指標値は前年の成績であり、接触者健診実施数は地域保健・健康増進事業報告の定期外健診実施総数より抜粋した。
- 16. 前年の新登録肺結核患者で登録時入院患者が対象である。
- 17. 前年の新登録患者で登録時入院または外来の患者が対象である。
- 19～24. 前年の新登録肺結核初回治療患者が対象である。

指定都市別掲66都道府県市版



グラフと偏差の符号が逆： 順位は指標値
指標値番号：10, 11, 14, 15, 19, 25, 26, 27 による降順位