

結核管理図

平成24年

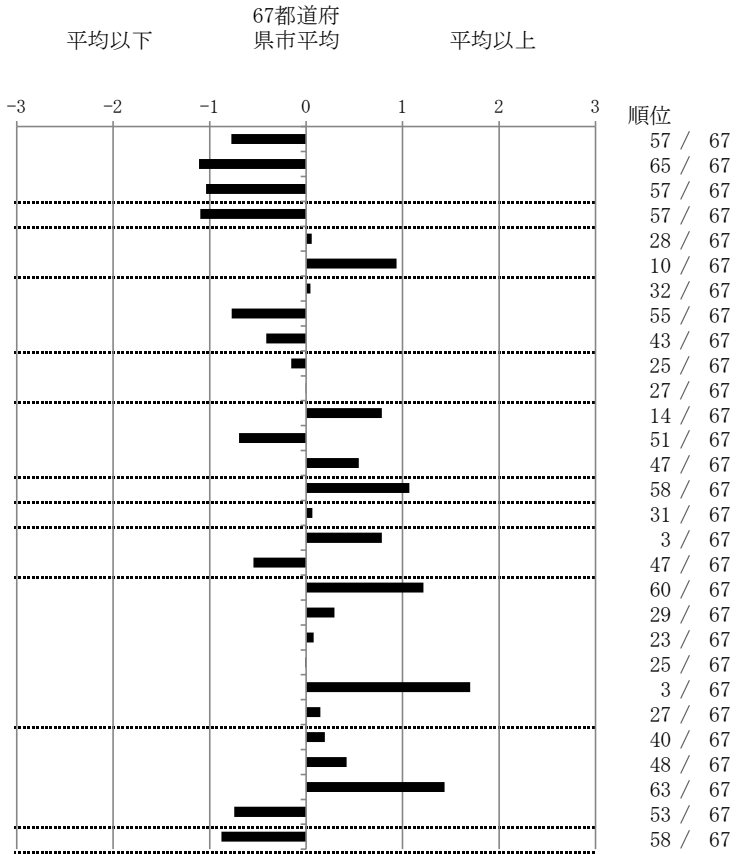
15

新潟県

		単位	指標値	67都道府 県市平均	基準化 偏差	
人口			1,535,295			
新登録者数			184			
罹患率(10万対)			12.0			
年末活動性結核者数			139			
有病率(10万対)			9.1			
年末総登録数			432			
蔓延状況	1	10万対	全結核罹患率	11.98	15.92	-0.78
	2	10万対	喀痰塗抹陽性肺結核罹患率	3.65	6.11	-1.11
	3	10万対	結核死亡率	1.05	1.64	-1.04
潜在性結核感染症	4	10万対	潜在性結核感染症治療対象者届出率	3.78	6.88	-1.10
患者背景	5	%	新登録中外国出生者割合	4.89	4.71	0.06
	6	%	新登録中65歳以上割合	75.00	67.00	0.94
患者発見 発見の遅れ	7	%	発病～初診2か月以上割合	17.39	17.10	0.04
	8	%	初診～診断1か月以上割合	16.67	21.67	-0.77
	9	%	発病～診断3か月以上割合	14.49	17.44	-0.41
接触者健診	10	%	新肺結核中接触者健診発見割合	4.55	4.12	0.15
	11	延人数	新登録患者1名あたり接触者健診実施数	9.43	9.40	0.00
診断	12	%	新登録中肺外結核割合	28.26	24.42	0.78
	13	%	新肺結核中再治療割合	4.55	6.32	-0.69
	14	%	新肺結核中菌陽性割合	83.33	85.85	-0.55
治療	15	%	新全結核80歳未満中Z含む4剤処方割合	70.65	78.03	-1.07
入院期間	16	日	前年登録肺結核退院者入院期間中央値	66.00	65.10	0.06
治療期間	17	日	前年全結核治療完遂継続者治療期間中央値	283.00	265.24	0.79
	18	%	年末活動性全結核中2年以上治療割合	0.72	1.52	-0.55
治療成績	19	%	肺喀塗陽性初回コホート治療成功割合	37.68	48.62	-1.22
	20	%	肺喀塗陽性初回コホート死亡割合	26.09	24.26	0.29
	21	%	肺喀塗陽性初回コホート失敗脱落割合	4.35	4.10	0.08
	22	%	肺喀塗陽性初回コホート転出割合	2.90	2.92	-0.01
	23	%	肺喀塗陽性初回コホート12か月超治療割合	18.84	10.69	1.70
	24	%	肺喀塗陽性初回コホート判定不能割合	10.14	9.40	0.15
情報管理	25	%	新肺有症状中発見遅れ期間把握割合	62.73	66.67	-0.19
	26	%	新肺結核中培養等検査結果把握割合	76.52	82.46	-0.42
	27	%	新肺培養陽性中薬剤感受性結果把握割合	33.77	64.06	-1.43
	28	%	年末総登録中病状不明割合	15.05	25.83	-0.75
その他	29	%	年末活動性全結核中生活保護割合	2.16	6.52	-0.88

- 3. 結核死亡率は人口動態による。
- 11. この指標値は前年の成績であり、接触者健診実施数は地域保健・健康増進事業報告の定期外健診実施総数より抜粋した。
- 16. 前年の新登録肺結核患者で登録時入院患者が対象である。
- 17. 前年の新登録患者で登録時入院または外来の患者が対象である。
- 19～24. 前年の新登録喀痰塗抹陽性肺結核初回治療患者が対象である。

指定都市別掲67都道府県市版



グラフと偏差の符号が逆：
 指標値番号：10, 11, 14, 15, 19, 25, 26, 27
 順位は指標値による降順位