

結核管理図

平成25年

15

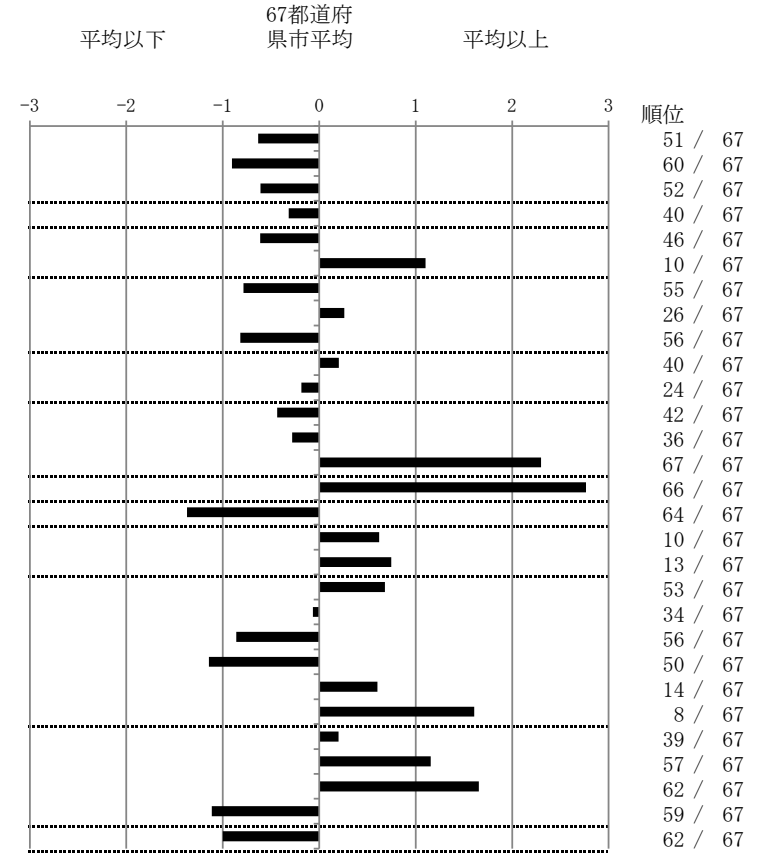
新潟県

人口	1,520,313
新登録者数	188
罹患率(10万対)	12.4
年末活動性結核者数	148
有病率(10万対)	9.7
年末総登録数	439

	単位	指標値	67都道府 県市平均	基準化 偏差
蔓延状況				
1 全結核罹患率	10万対	12.37	15.48	-0.63
2 喀痰塗抹陽性肺結核罹患率	10万対	4.01	6.10	-0.91
3 結核死亡率	10万対	1.26	1.63	-0.61
潜在性結核感染症				
4 潜在性結核感染症治療対象者届出率	10万対	4.67	5.35	-0.32
患者背景				
5 新登録中外国出生者割合	%	2.66	4.47	-0.61
6 新登録中65歳以上割合	%	79.26	69.21	1.10
患者発見 発見の遅れ				
7 発病～初診2か月以上割合	%	10.94	16.83	-0.79
8 初診～診断1か月以上割合	%	23.47	21.53	0.26
9 発病～診断3か月以上割合	%	10.77	17.23	-0.82
接触者健診				
10 新肺結核中接触者健診発見割合	%	3.38	3.82	-0.20
11 新登録患者1名あたり接触者健診実施数	延人数	9.80	9.05	0.19
診断				
12 新登録中肺外結核割合	%	21.28	23.68	-0.44
13 新肺結核中再治療割合	%	5.41	6.18	-0.28
14 新肺結核中菌陽性割合	%	75.00	86.39	-2.30
治療				
15 全結核80歳未満中7含む4剤処方割合	%	59.57	79.43	-2.77
入院期間				
16 前年登録肺結核退院者入院期間中央値	日	48.00	67.13	-1.37
治療期間				
17 前年全結核治療完遂継続者治療期間中央値	日	276.50	265.81	0.62
18 年末活動性全結核中2年以上治療割合	%	2.03	1.25	0.75
治療成績				
19 肺喀塗陽性初回コホート治療成功割合	%	42.59	47.68	-0.68
20 肺喀塗陽性初回コホート死亡割合	%	24.07	24.51	-0.07
21 肺喀塗陽性初回コホート失敗脱落割合	%	1.85	4.83	-0.86
22 肺喀塗陽性初回コホート転出割合	%	0.00	2.69	-1.14
23 肺喀塗陽性初回コホート12か月超治療割合	%	12.96	9.96	0.60
24 肺喀塗陽性初回コホート判定不能割合	%	18.52	10.32	1.61
情報管理				
25 新肺有症状中発見遅れ期間把握割合	%	56.52	60.97	-0.20
26 新肺結核中培養等検査結果把握割合	%	61.49	79.25	-1.15
27 新肺培養陽性中薬剤感受性結果把握割合	%	23.44	61.23	-1.65
28 年末総登録中病状不明割合	%	8.66	23.04	-1.11
その他				
29 年末活動性全結核中生活保護割合	%	1.35	6.72	-1.00

- 3. 結核死亡率は人口動態による。
- 11. この指標値は前年の成績であり、接触者健診実施数は地域保健・健康増進事業報告の接触者健診実施総数より抜粋した。
- 16. 前年の新登録肺結核患者で登録時入院患者が対象である。
- 17. 前年の新登録患者で登録時入院または外来の患者が対象である。
- 19～24. 前年の新登録喀痰塗抹陽性肺結核初回治療患者が対象である。

指定都市別掲67都道府県市版



グラフと偏差の符号が逆：
 指標値番号：10, 11, 14, 15, 19, 25, 26, 27
 順位は指標値による降順位