

結核管理図

平成27年

15

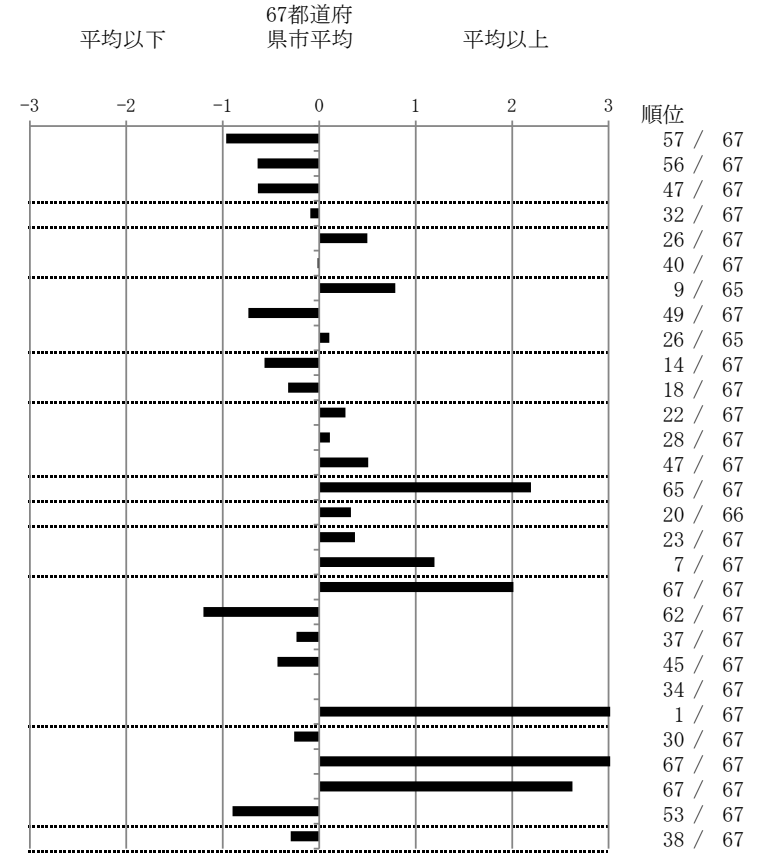
新潟県

人口	1,494,584
新登録者数	146
罹患率(10万対)	9.8
年末活動性結核者数	108
有病率(10万対)	7.2
年末総登録数	373

	単位	指標値	67都道府 県市平均	基準化 偏差
蔓延状況				
1 全結核罹患率	10万対	9.77	13.78	-0.96
2 喀痰塗抹陽性肺結核罹患率	10万対	4.15	5.42	-0.64
3 結核死亡率	10万対	1.15	1.53	-0.64
潜在性結核感染症				
4 潜在性結核感染症治療対象者届出率	10万対	4.68	4.85	-0.09
患者背景				
5 新登録中外国出生者割合	%	7.53	5.82	0.50
6 新登録中65歳以上割合	%	70.55	70.69	-0.02
患者発見 発見の遅れ				
7 発病～初診2か月以上割合	%	26.42	19.39	0.79
8 初診～診断1か月以上割合	%	15.49	20.56	-0.73
9 発病～診断3か月以上割合	%	20.75	19.76	0.10
接触者健診				
10 新肺結核中接触者健診発見割合	%	4.59	3.26	0.57
11 新登録患者1名あたり接触者健診実施数	延人数	10.26	8.63	0.32
診断				
12 新登録中肺外結核割合	%	25.34	23.98	0.27
13 新肺結核中再治療割合	%	6.42	6.13	0.11
14 新肺結核中菌陽性割合	%	85.32	87.55	-0.51
治療				
15 新全結核80歳未満中Z含2・4剤処方割合	%	65.75	81.49	-2.20
入院期間				
16 前年登録肺結核退院者入院期間中央値	日	67.00	62.02	0.33
治療期間				
17 前年全結核治療完遂継続者治療期間中央値	日	274.00	267.27	0.37
18 年末活動性全結核中2年以上治療割合	%	2.78	1.32	1.19
治療成績				
19 肺喀塗陽性初回コホート治療成功割合	%	32.00	47.87	-2.01
20 肺喀塗陽性初回コホート死亡割合	%	16.00	23.54	-1.20
21 肺喀塗陽性初回コホート失敗脱落割合	%	4.00	4.77	-0.24
22 肺喀塗陽性初回コホート転出割合	%	2.00	2.93	-0.43
23 肺喀塗陽性初回コホート12か月超治療割合	%	8.00	8.00	0.00
24 肺喀塗陽性初回コホート判定不能割合	%	38.00	12.89	4.16
情報管理				
25 新肺有症状中発見遅れ期間把握割合	%	65.43	58.81	0.26
26 新肺結核中培養等検査結果把握割合	%	39.45	83.39	-3.22
27 新肺培養陽性中薬剤感受性結果把握割合	%	18.92	67.84	-2.63
28 年末総登録中病状不明割合	%	7.51	19.08	-0.90
その他				
29 年末活動性全結核中生活保護割合	%	4.63	6.07	-0.29

- 3. 結核死亡率は人口動態による。
- 11. この指標値は前年の成績であり、接触者健診実施数は地域保健・健康増進事業報告の接触者健診実施総数より抜粋した。
- 16. 前年の新登録肺結核患者で登録時入院患者が対象である。
- 17. 前年の新登録患者で登録時入院または外来の患者が対象である。
- 19～24. 前年の新登録喀痰塗抹陽性肺結核初回治療患者が対象である。

指定都市別掲67都道府県市版



グラフと偏差の符号が逆：
指標値番号：10, 11, 14, 15, 19, 25, 26, 27
順位は指標値による降順位