

結核管理図

平成28年

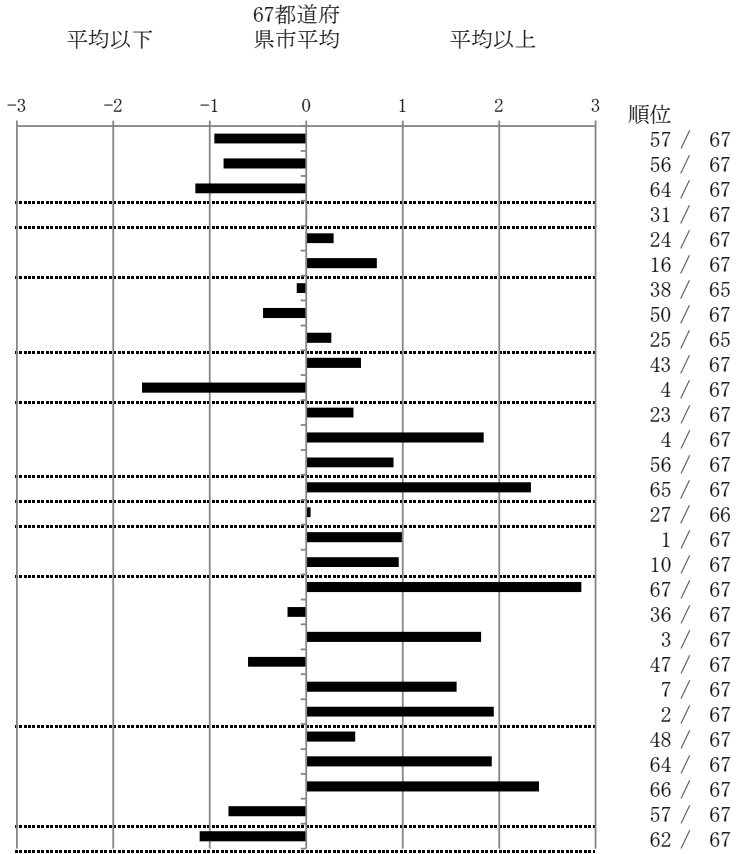
15

新潟県

		単位	指標値	67都道府 県市平均	基準化 偏差
人口	1,478,487				
新登録者数	137				
罹患率(10万対)	9.3				
年末活動性結核者数	91				
有病率(10万対)	6.2				
年末総登録数	287				
蔓延状況	1 全結核罹患率	10万対	9.27	13.04	-0.95
	2 喀痰塗抹陽性肺結核罹患率	10万対	3.45	4.99	-0.86
	3 結核死亡率	10万対	0.82	1.49	-1.15
潜在性結核感染症	4 潜在性結核感染症治療対象者届出率	10万対	5.41	5.39	0.01
患者背景	5 新登録中外国出生者割合	%	8.03	6.89	0.28
	6 新登録中65歳以上割合	%	78.10	71.89	0.73
患者発見 発見の遅れ	7 発病～初診2か月以上割合	%	15.15	15.99	-0.10
	8 初診～診断1か月以上割合	%	18.18	20.76	-0.45
	9 発病～診断3か月以上割合	%	17.65	15.61	0.26
接触者健診	10 新肺結核中接触者健診発見割合	%	1.98	3.63	-0.57
	11 新登録患者1名あたり接触者健診実施数	延人数	15.84	8.68	1.70
診断	12 新登録中肺外結核割合	%	26.28	23.92	0.49
	13 新肺結核中再治療割合	%	9.90	5.19	1.84
	14 新肺結核中菌陽性割合	%	83.17	87.59	-0.91
治療	15 新全結核80歳未満中Z含2・4剤処方割合	%	64.62	80.98	-2.33
入院期間	16 前年登録肺結核退院者入院期間中央値	日	65.00	64.28	0.04
治療期間	17 前年全結核治療完遂継続者治療期間中央値	日	288.00	267.62	0.99
	18 年末活動性全結核中2年以上治療割合	%	2.20	1.09	0.96
治療成績	19 肺喀塗陽性初回コホート治療成功割合	%	19.67	46.40	-2.85
	20 肺喀塗陽性初回コホート死亡割合	%	22.95	24.14	-0.19
	21 肺喀塗陽性初回コホート失敗脱落割合	%	11.48	4.83	1.81
	22 肺喀塗陽性初回コホート転出割合	%	1.64	3.19	-0.60
	23 肺喀塗陽性初回コホート12か月超治療割合	%	16.39	8.70	1.56
	24 肺喀塗陽性初回コホート判定不能割合	%	27.87	12.75	1.95
情報管理	25 新肺有症状中発見遅れ期間把握割合	%	49.28	62.40	-0.51
	26 新肺結核中培養等検査結果把握割合	%	62.38	86.73	-1.92
	27 新肺培養陽性中薬剤感受性結果把握割合	%	13.79	69.36	-2.41
	28 年末総登録中病状不明割合	%	9.41	19.85	-0.81
その他	29 年末活動性全結核中生活保護割合	%	0.00	5.24	-1.11

- 3. 結核死亡率は人口動態による。
- 11. この指標値は前年の成績であり、接触者健診実施数は地域保健・健康増進事業報告の接触者健診実施総数より抜粋した。
- 16. 前年の新登録肺結核患者で登録時入院患者が対象である。
- 17. 前年の新登録患者で登録時入院または外来の患者が対象である。
- 19～24. 前年の新登録喀痰塗抹陽性肺結核初回治療患者が対象である。

指定都市別掲67都道府県市版



グラフと偏差の符号が逆：  
指標値番号：10, 11, 14, 15, 19, 25, 26, 27  
順位は指標値による降順位