

結核管理図

平成29年

15

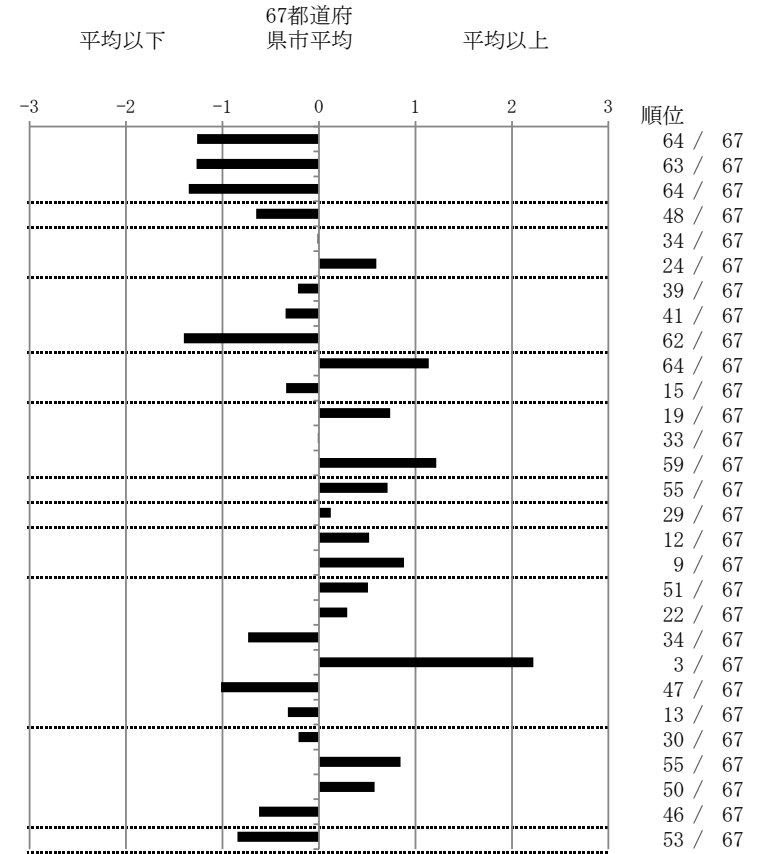
新潟県

人口	1,462,367
新登録者数	113
罹患率(10万対)	7.7
年末活動性結核者数	92
有病率(10万対)	6.3
年末総登録数	276

	単位	指標値	67都道府 県市平均	基準化 偏差
蔓延状況				
1 全結核罹患率	10万対	7.73	12.64	-1.26
2 喀痰塗抹陽性肺結核罹患率	10万対	2.67	4.84	-1.27
3 結核死亡率	10万対	0.83	1.81	-1.35
潜在性結核感染症				
4 潜在性結核感染症治療対象者届出率	10万対	3.97	5.40	-0.65
患者背景				
5 新登録中外国出生者割合	%	7.96	8.04	-0.02
6 新登録中65歳以上割合	%	76.11	70.79	0.60
患者発見 発見の遅れ				
7 発病～初診2か月以上割合	%	17.07	18.75	-0.22
8 初診～診断1か月以上割合	%	18.18	20.47	-0.35
9 発病～診断3か月以上割合	%	7.14	18.99	-1.40
接触者健診				
10 新肺結核中接触者健診発見割合	%	1.22	3.82	-1.14
11 新登録患者1名あたり接触者健診実施数	延人数	10.41	8.57	0.34
診断				
12 新登録中肺外結核割合	%	27.43	23.62	0.74
13 新肺結核中再治療割合	%	4.88	4.91	-0.01
14 新肺結核中菌陽性割合	%	81.71	87.23	-1.21
治療				
15 全結核80歳未満中Z含む4剤処方割合	%	77.55	82.23	-0.71
入院期間				
16 前年登録肺結核退院者入院期間中央値	日	65.50	63.74	0.12
治療期間				
17 前年全結核治療完遂継続者治療期間中央値	日	277.00	266.00	0.52
18 年末活動性全結核中2年以上治療割合	%	1.09	0.45	0.88
治療成績				
19 肺喀塗陽性初回コホート治療成功割合	%	60.42	64.00	-0.51
20 肺喀塗陽性初回コホート死亡割合	%	31.25	29.30	0.29
21 肺喀塗陽性初回コホート失敗脱落割合	%	0.00	1.06	-0.74
22 肺喀塗陽性初回コホート転出割合	%	8.33	3.00	2.22
23 肺喀塗陽性初回コホート12か月超治療割合	%	0.00	2.28	-1.02
24 肺喀塗陽性初回コホート判定不能割合	%	0.00	0.35	-0.32
情報管理				
25 新肺有症状中発見遅れ期間把握割合	%	67.74	62.84	0.21
26 新肺結核中培養等検査結果把握割合	%	79.27	88.45	-0.85
27 新肺培養陽性中薬剤感受性結果把握割合	%	64.29	74.96	-0.58
28 年末総登録中病状不明割合	%	10.51	19.25	-0.62
その他				
29 年末活動性全結核中生活保護割合	%	2.17	6.04	-0.85

- 3. 結核死亡率は人口動態による。
- 11. この指標値は前年の成績であり、接触者健診実施数は地域保健・健康増進事業報告の接触者健診実施総数より抜粋した。
- 16. 前年の新登録肺結核患者で登録時入院患者が対象である。
- 17. 前年の新登録患者で登録時入院または外来の患者が対象である。
- 19～24. 前年の新登録喀痰塗抹陽性肺結核初回治療患者が対象である。

指定都市別掲67都道府県市版



グラフと偏差の符号が逆： 順位は指標値
指標値番号：10, 11, 14, 15, 19, 25, 26, 27 による降順位