

結核管理図

平成30年

15

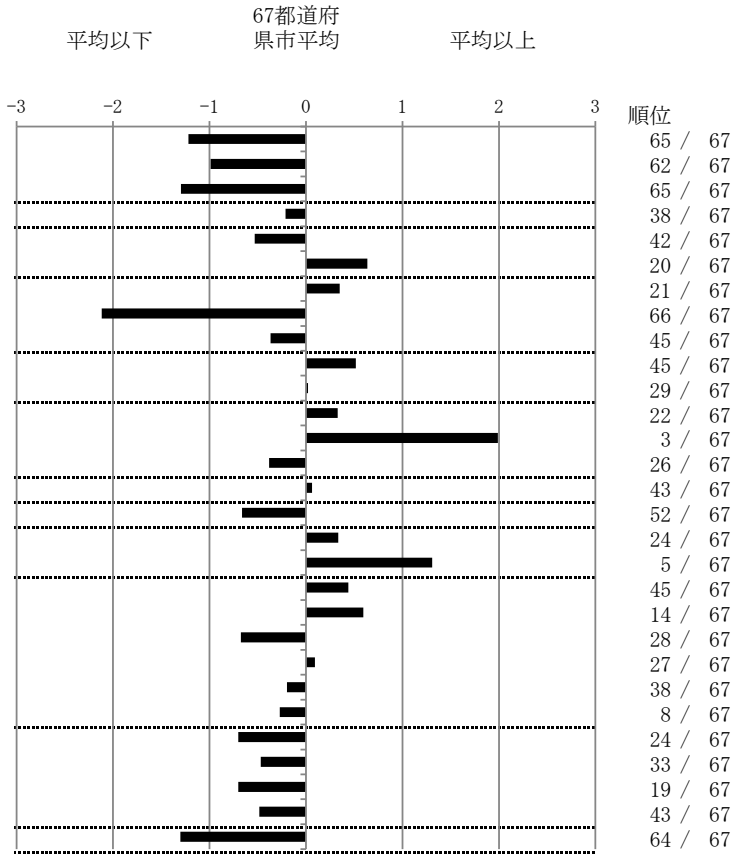
新潟県

人口	1,445,078
新登録者数	106
罹患率(10万対)	7.3
年末活動性結核者数	80
有病率(10万対)	5.5
年末総登録数	254

		単位	指標値	67都道府 県市平均	基準化 偏差	
蔓延状況	1	全結核罹患率	10万対	7.34	11.62	-1.22
	2	喀痰塗抹陽性肺結核罹患率	10万対	2.77	4.28	-0.99
	3	結核死亡率	10万対	1.05	1.76	-1.30
潜在性結核感染症	4	潜在性結核感染症治療対象者届出率	10万対	5.05	5.52	-0.21
患者背景	5	新登録中外国出生者割合	%	6.60	9.71	-0.53
	6	新登録中65歳以上割合	%	76.42	71.02	0.64
患者発見 発見の遅れ	7	発病～初診2か月以上割合	%	21.67	18.09	0.35
	8	初診～診断1か月以上割合	%	7.69	21.03	-2.12
	9	発病～診断3か月以上割合	%	15.00	18.18	-0.37
接触者健診	10	新肺結核中接触者健診発見割合	%	2.56	3.99	-0.52
	11	新登録患者1名あたり接触者健診実施数	延人数	8.42	8.50	-0.02
診断	12	新登録中肺外結核割合	%	26.42	24.47	0.33
	13	新肺結核中再治療割合	%	10.26	5.09	1.99
	14	新肺結核中菌陽性割合	%	89.74	88.00	0.38
治療	15	新全結核80歳未満中Z含む4剤処方割合	%	81.63	82.14	-0.06
入院期間	16	前年登録肺結核退院者入院期間中央値	日	53.50	65.10	-0.66
治療期間	17	前年全結核治療完遂継続者治療期間中央値	日	274.00	267.16	0.34
	18	年末活動性全結核中2年以上治療割合	%	1.25	0.29	1.31
治療成績	19	肺喀塗陽性初回コホート治療成功割合	%	61.11	64.10	-0.44
	20	肺喀塗陽性初回コホート死亡割合	%	33.33	29.08	0.60
	21	肺喀塗陽性初回コホート失敗脱落割合	%	0.00	0.75	-0.67
	22	肺喀塗陽性初回コホート転出割合	%	2.78	2.56	0.09
	23	肺喀塗陽性初回コホート12か月超治療割合	%	2.78	3.38	-0.20
	24	肺喀塗陽性初回コホート判定不能割合	%	0.00	0.13	-0.27
情報管理	25	新肺有症状中発見遅れ期間把握割合	%	86.96	68.94	0.70
	26	新肺結核中培養等検査結果把握割合	%	94.87	91.05	0.47
	27	新肺培養陽性中薬剤感受性結果把握割合	%	88.71	78.16	0.70
	28	年末総登録中病状不明割合	%	11.81	18.29	-0.48
その他	29	年末活動性全結核中生活保護割合	%	0.00	5.67	-1.30

- 3. 結核死亡率は人口動態による。
- 11. この指標値は前年の成績であり、接触者健診実施数は地域保健・健康増進事業報告の接触者健診実施総数より抜粋した。
- 16. 前年の新登録肺結核患者で登録時入院患者が対象である。
- 17. 前年の新登録患者で登録時入院または外来の患者が対象である。
- 19～24. 前年の新登録喀痰塗抹陽性肺結核初回治療患者が対象である。

指定都市別掲67都道府県市版



グラフと偏差の符号が逆：
指標値番号：10, 11, 14, 15, 19, 25, 26, 27 順位は指標値
による降順位